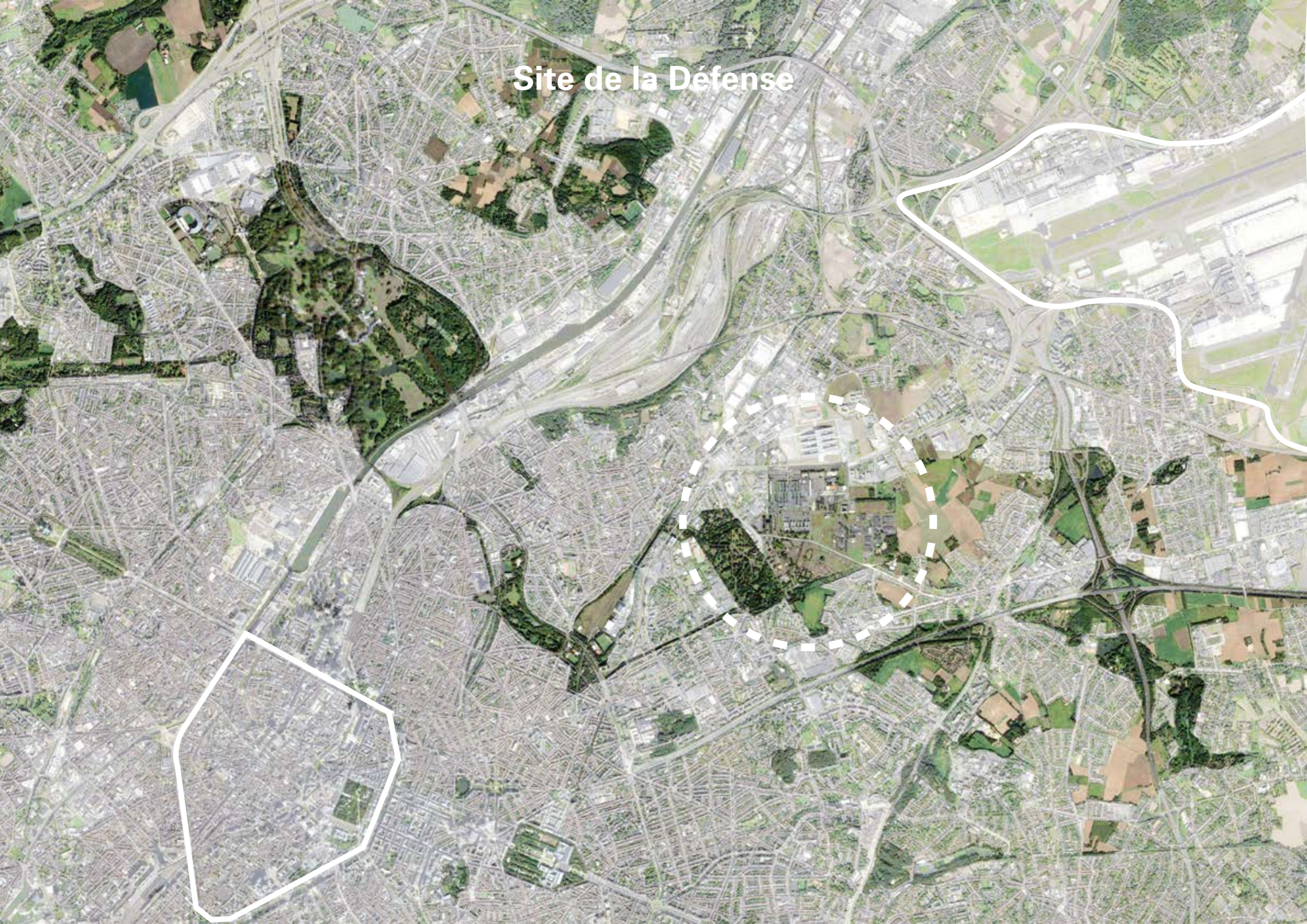


# DEFENSIE\_STUURGROEP

210126

XDGA  
MDP  
TRACTEBEL  
E-BIOM

# Site de la Défense



**WAAROM ?**

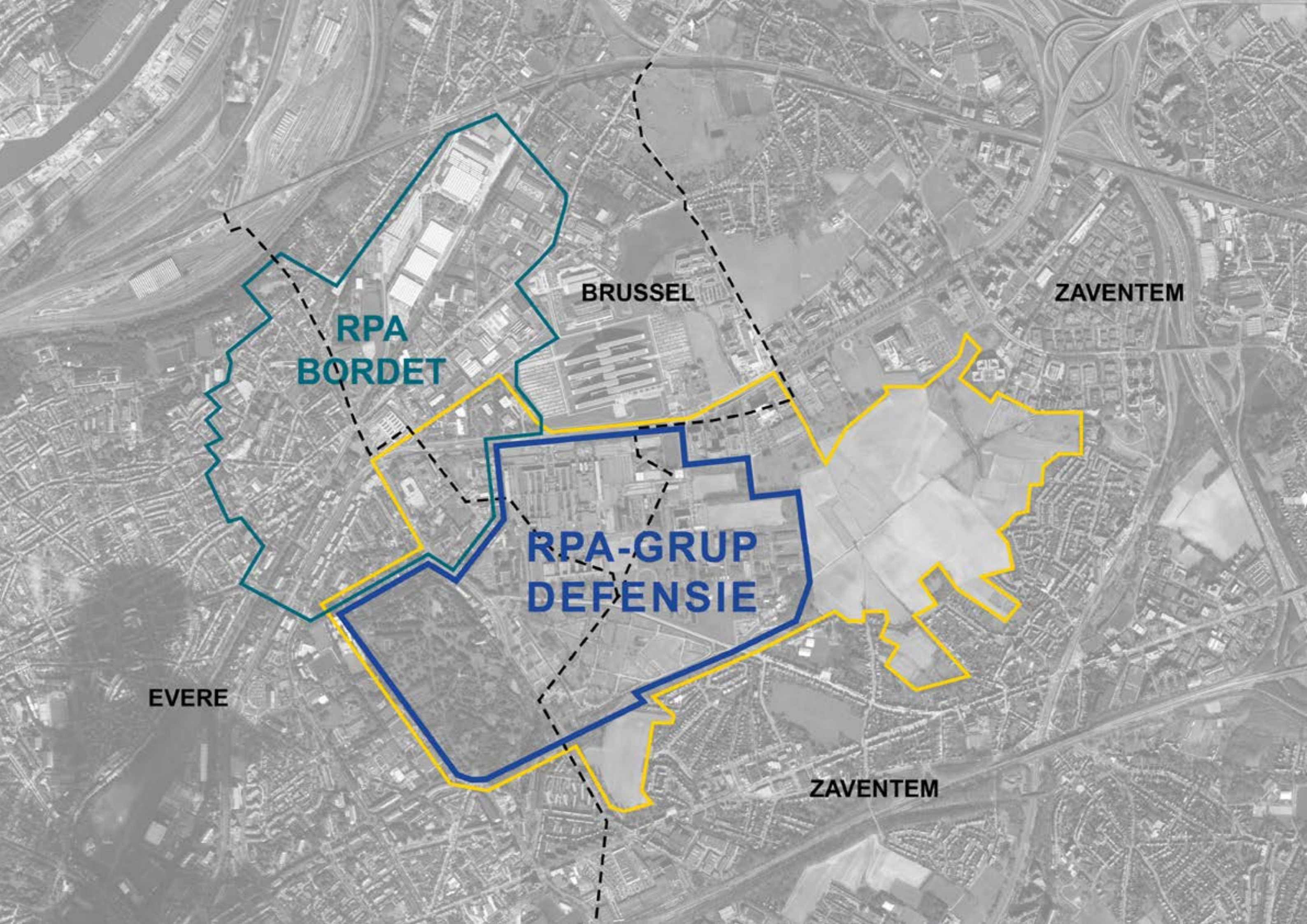
-

**POURQUOI ?**

# RECONVERSIE VAN EEN MILITAIR GEBIED RECONVERTIR UNE ZONE MILITAIRE



**PLANOLOGISCH KADER**  
-  
**CADRE DE PLANIFICATION**



BRUSSEL

ZAVENTEM

RPA  
BORDET

RPA-GRUP  
DEFENSIE

EVERE

ZAVENTEM

**AMBITIE**  
-  
**AMBITION**

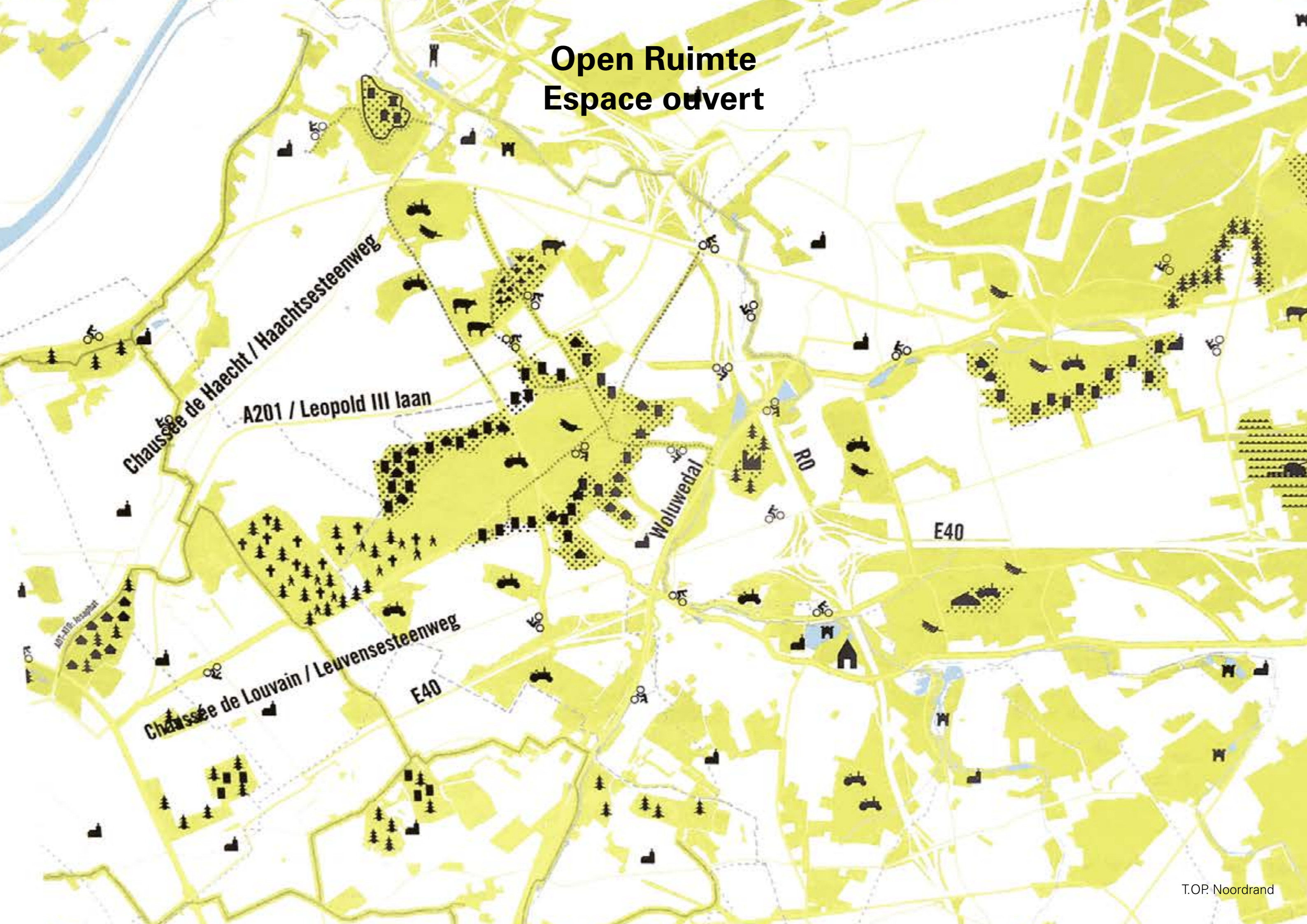
# TERRITORIALE AMBITIE AMBITION TERRITORIALE



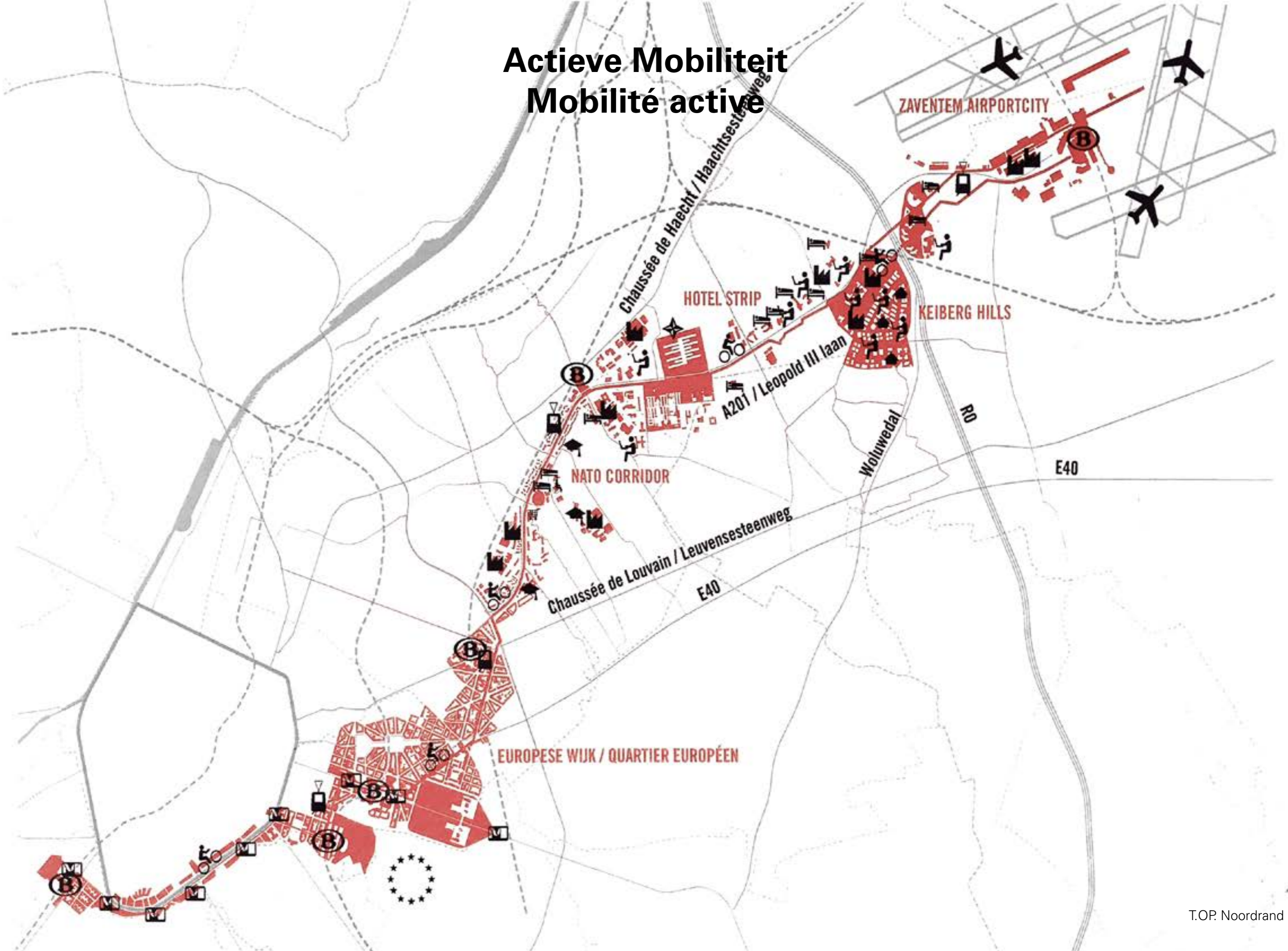
T.OP NOORDRAND



# Open Ruimte Espace ouvert

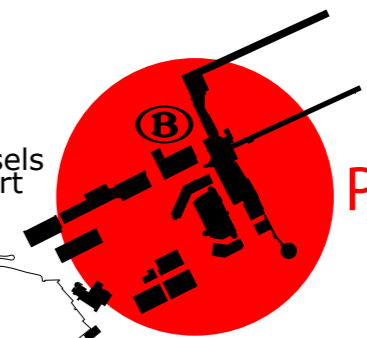


# Actieve Mobiliteit Mobilité active



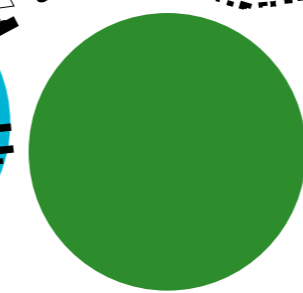
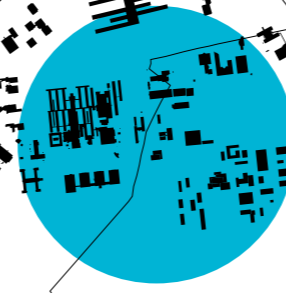
# Economische clusters Clusters économiques

brussels  
airport

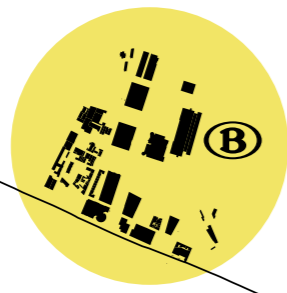


Pôle Aéroport

Pôle Numérique



Pôle Agriculture



Nord

rtbf  
vrt

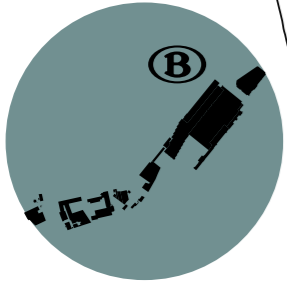


Pôle Médias

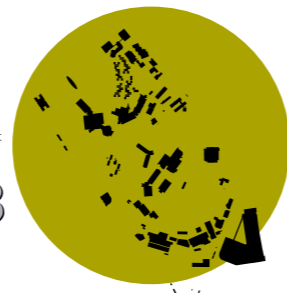


Pôle Europe

Midi



Vrije  
Universiteit  
Brussel  
**ULB**



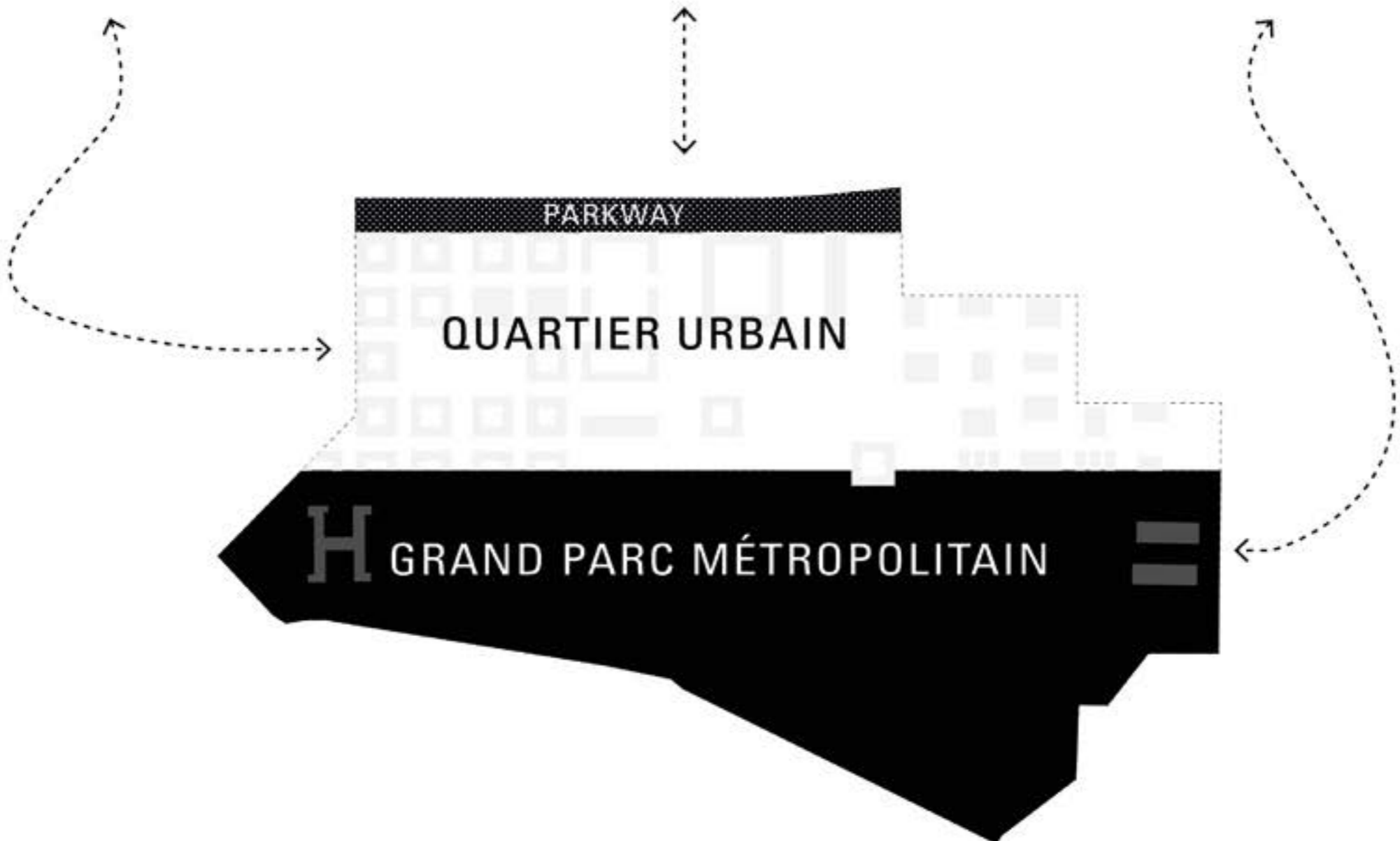
Pôle Univesitaire

**HOE ?**

**-**

**COMMENT ?**

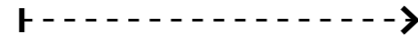
# van ambitie naar doelstelling de l'ambition à l'objectif



**ambitie**

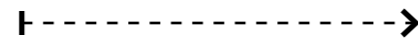
**DOELSTELLING**

**open ruimte  
espace ouvert**



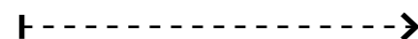
**VALORISEER HET OPEN LANDSCHAP  
PRÉSERVER LE PAYSAGE OUVERT**

**actieve mobiliteit  
mobilité active**



**INTEGREER MOBILITEIT  
INTÉGRER LA MOBILITÉ**

**economische schakels  
cluster économique**



**ONTWIKKEL GEMENGDE STADSWIJK  
DÉVELOPPER UN QUARTIER MIXTE**

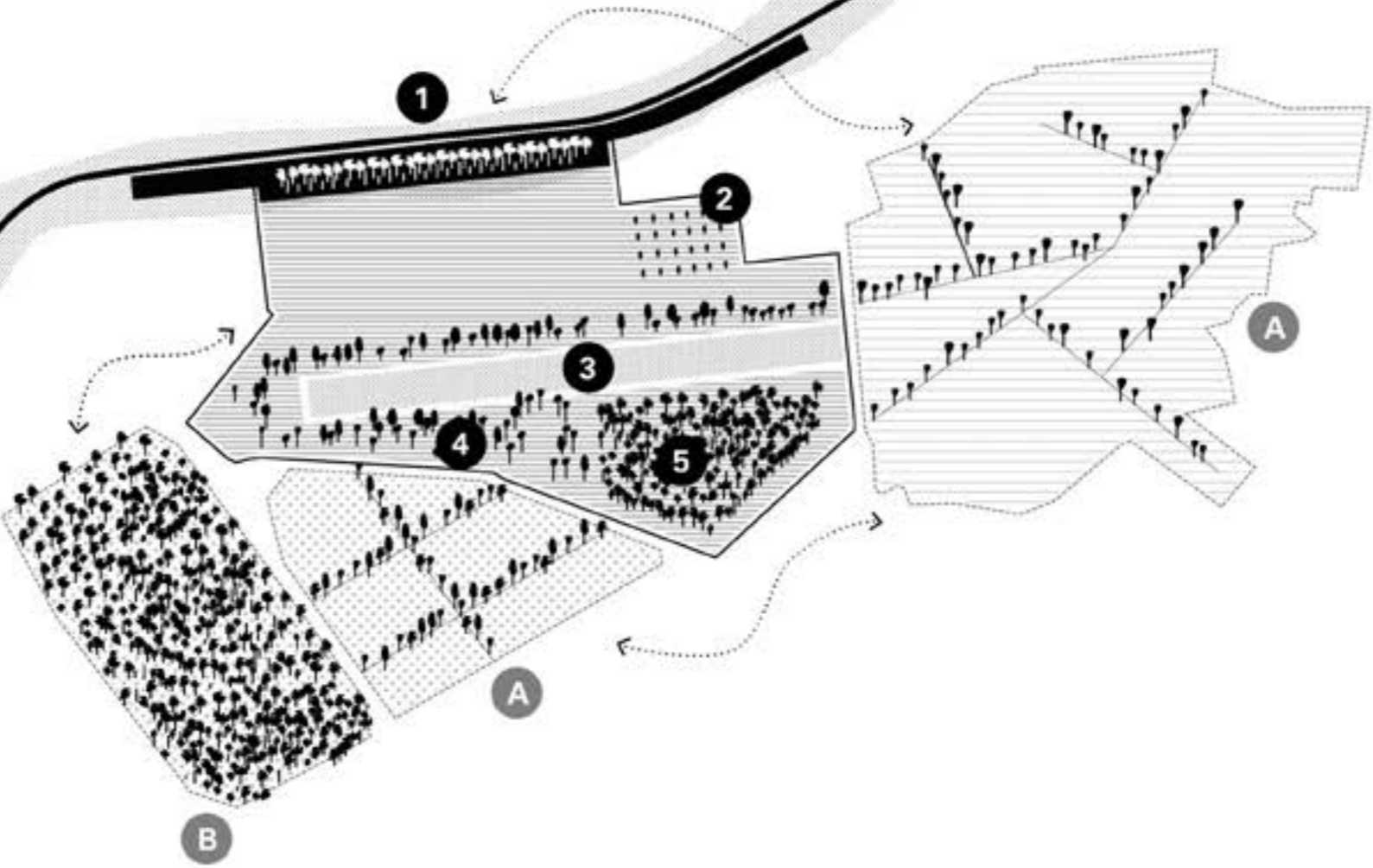
**DOELSTELLING**

-

**OBJECTIFS**

# VALORISEER HET OPEN LANDSCHAP PRÉSERVER LE PAYSAGE OUVERT

AÉROPORT



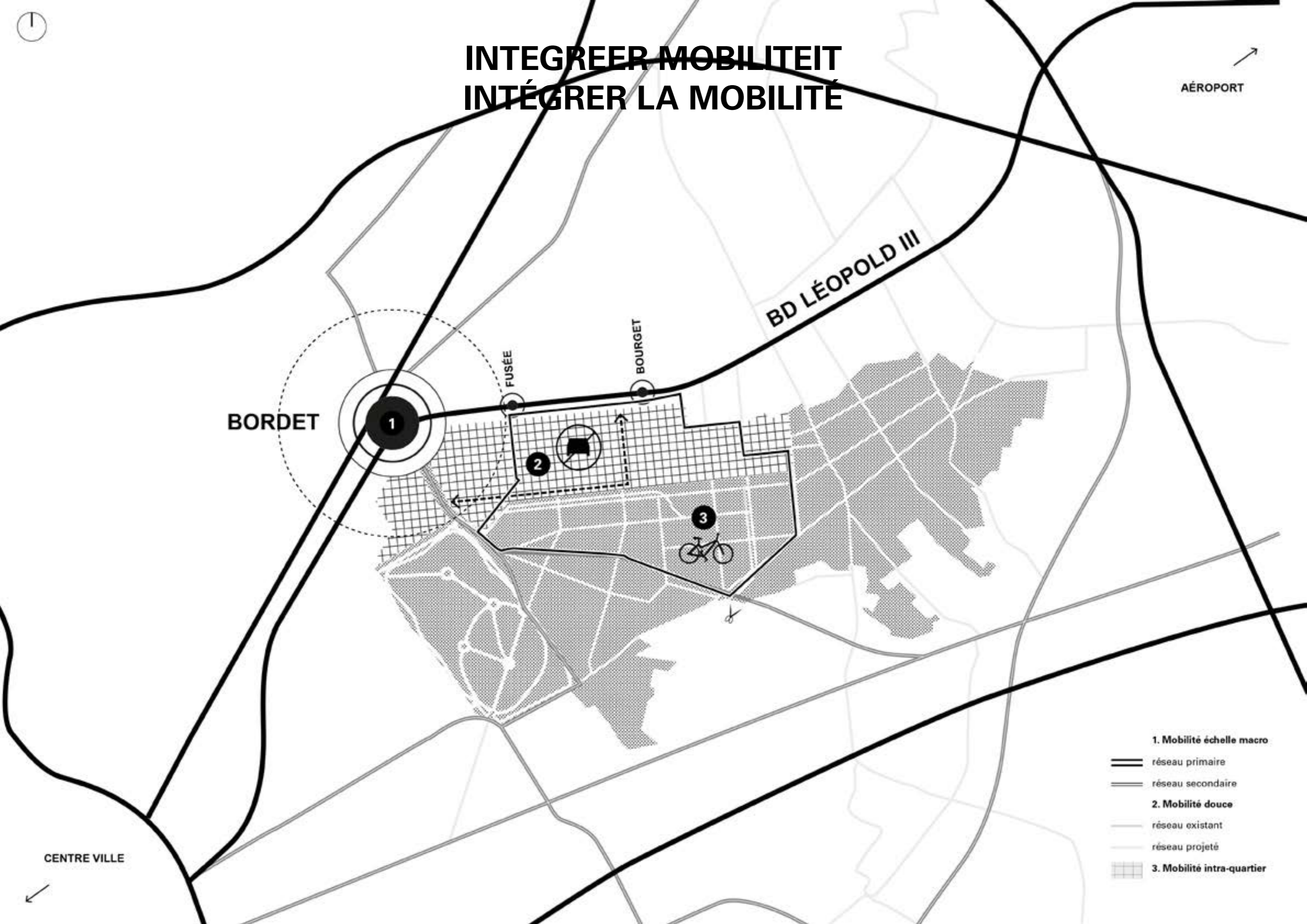
- 1. Parkway
- 2. Parc Economique
- 3. Clairière
- 4. Parc programmé
- 5. Forêt dense

- A. Structuration paysagère
- B. Préservation paysagère

CENTRE VILLE



# INTEGREER MOBILITEIT INTÉGRER LA MOBILITÉ



## 1. Mobilité échelle macro

- réseau primaire
- réseau secondaire

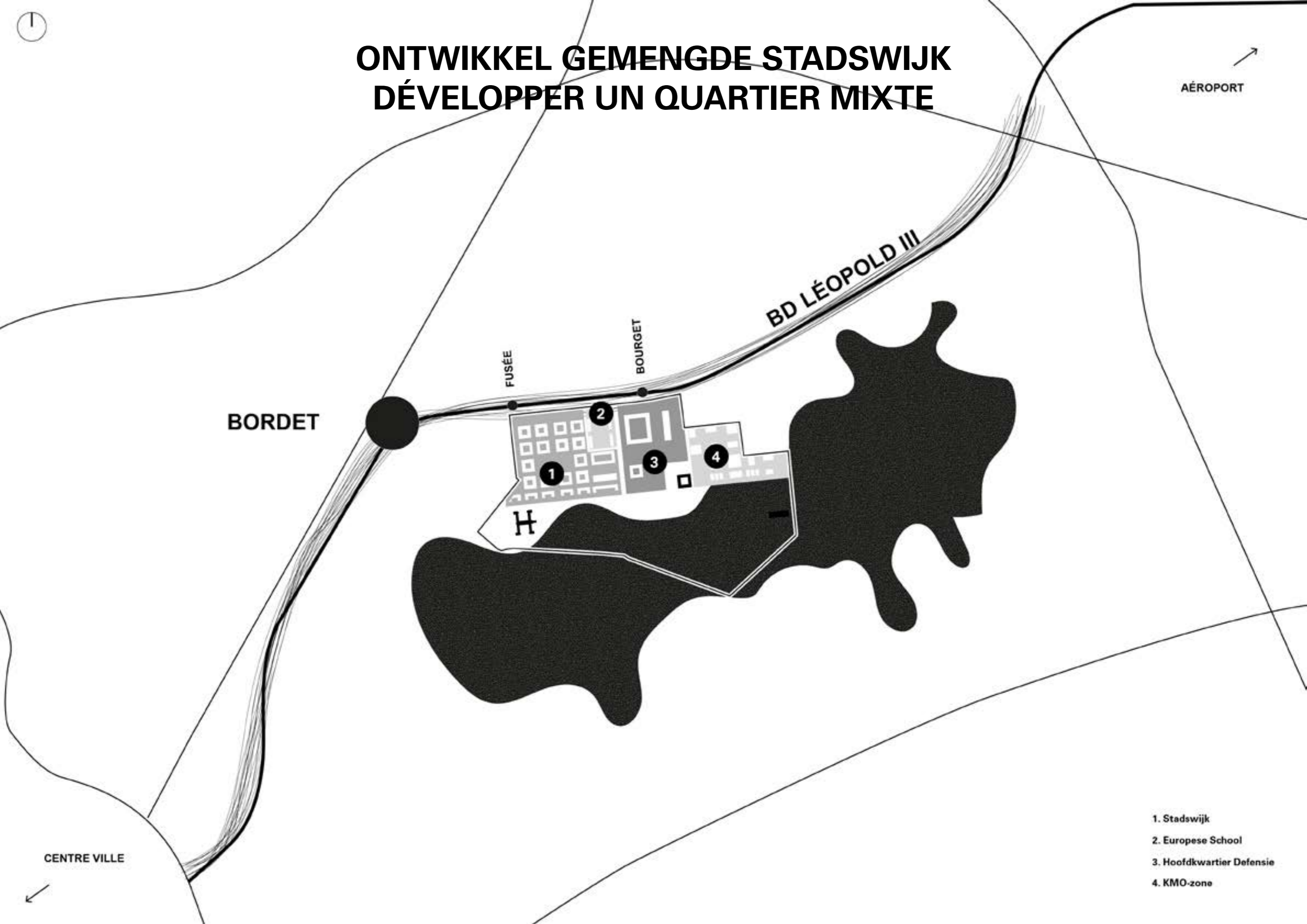
## 2. Mobilité douce

- réseau existant
- réseau projeté

## 3. Mobilité intra-quartier



# ONTWIKKEL GEMENGDE STADSWIJK DÉVELOPPER UN QUARTIER MIXTE



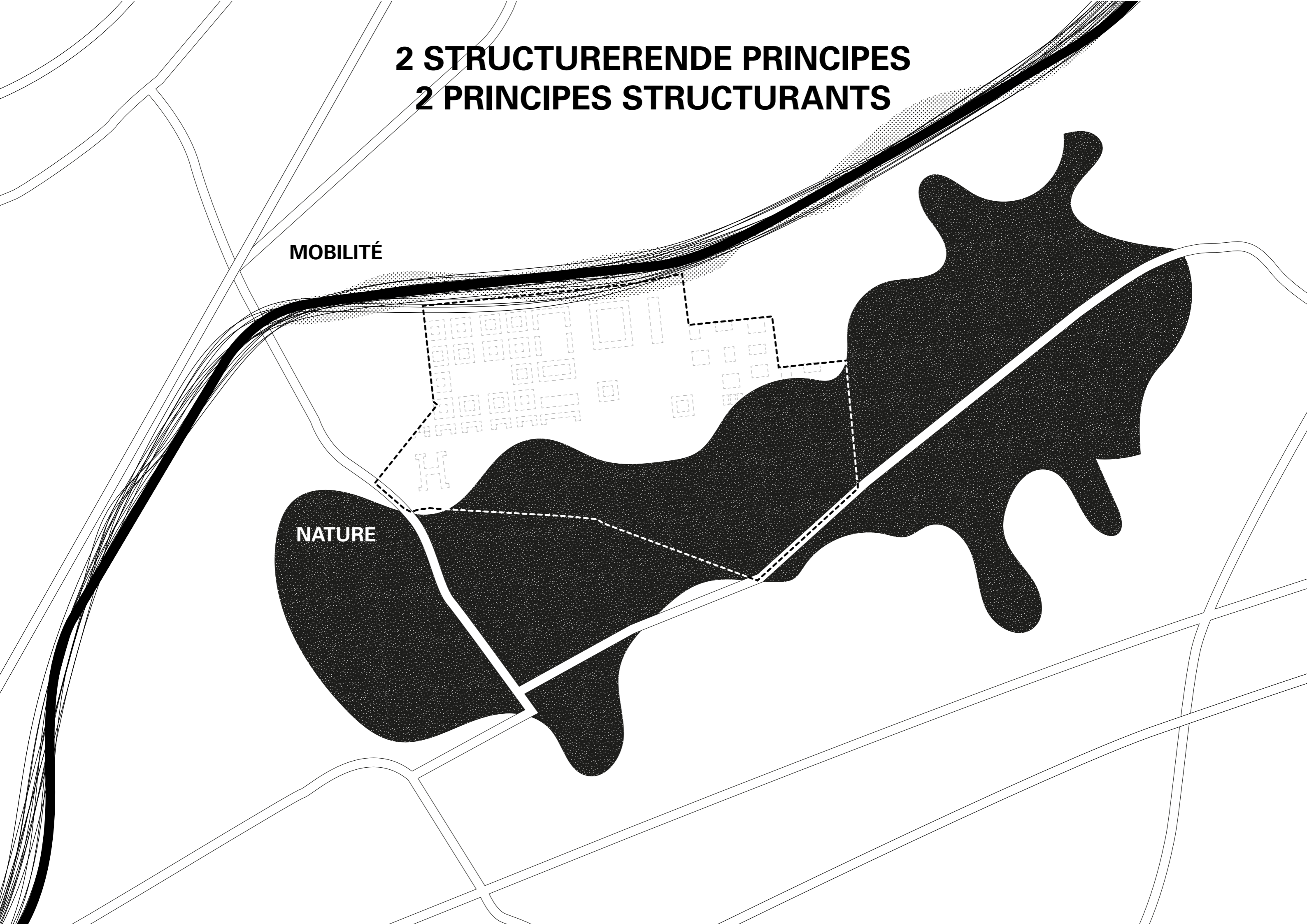
- 1. Stadswijk
- 2. Europese School
- 3. Hoofdkwartier Defensie
- 4. KMO-zone

**RUIMTELIJK CONCEPT**  
-  
**CONCEPT SPATIAL**

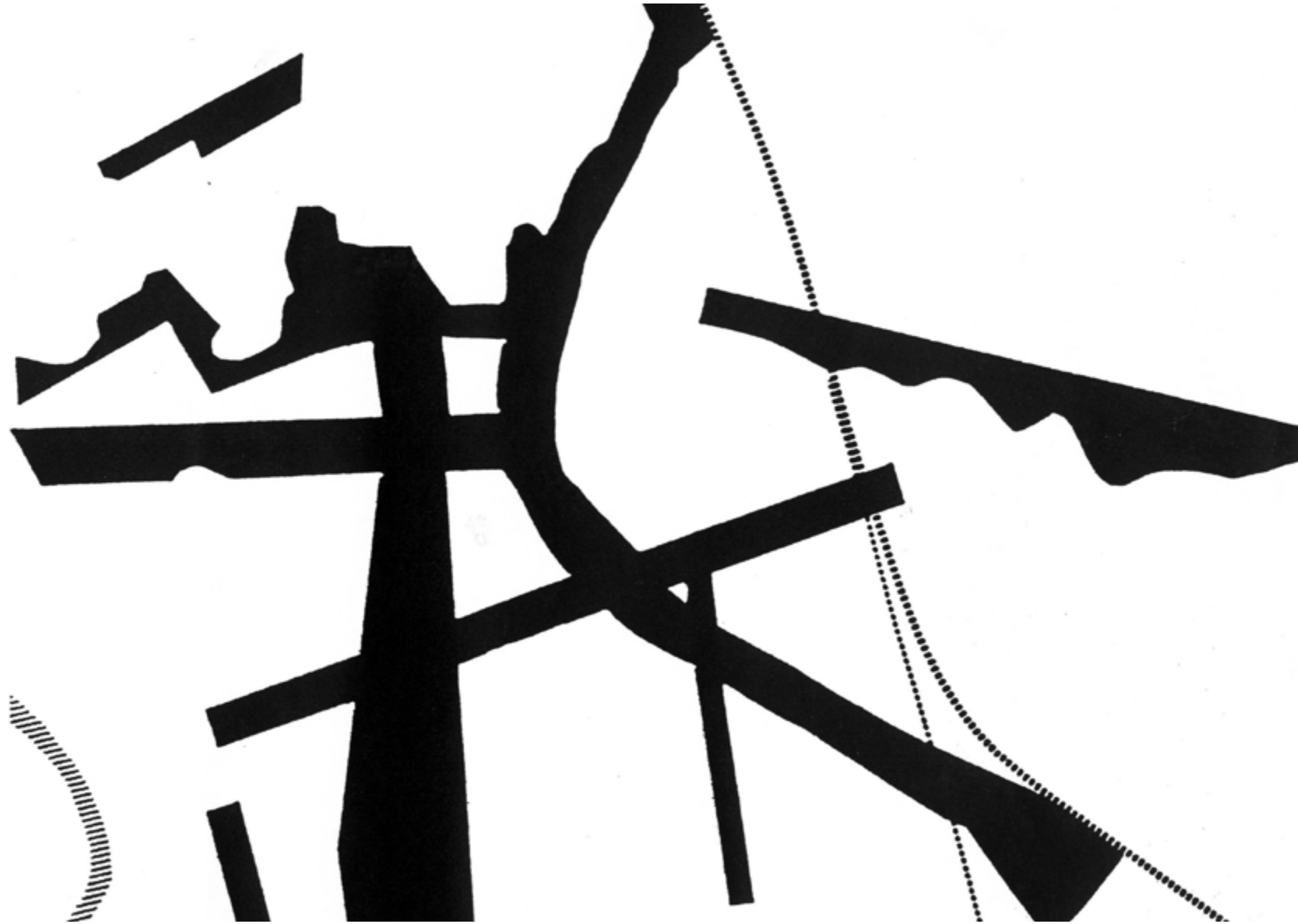
# 2 STRUCTURERENDE PRINCIPES 2 PRINCIPES STRUCTURANTS

MOBILITÉ

NATURE



# DE VIDE ALS STEDELIJKE ONDERLEGGERS LE VIDE COMME CADRE URBAIN



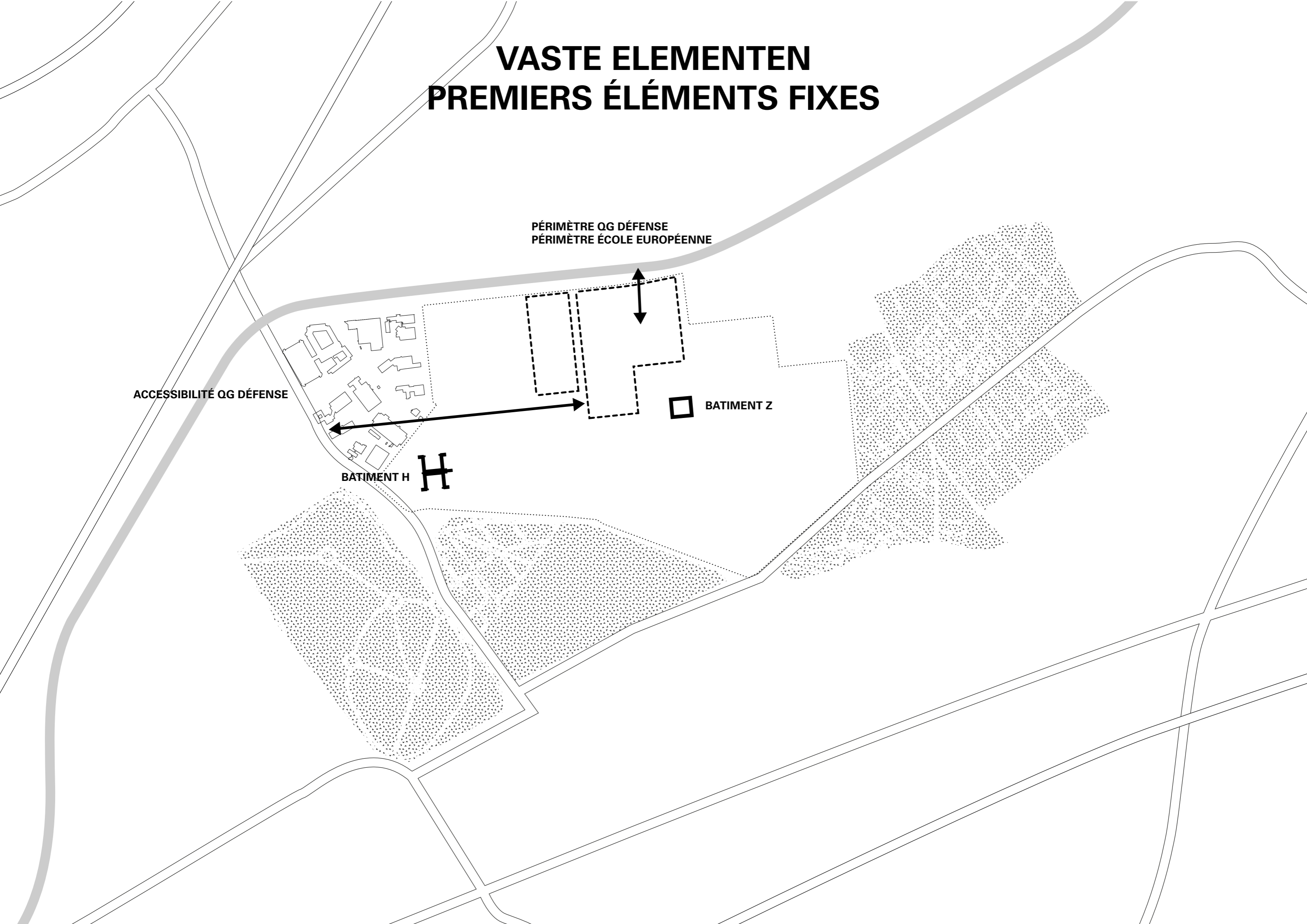
# VASTE ELEMENTEN PREMIERS ÉLÉMENTS FIXES

PÉRIMÈTRE OG DÉFENSE  
PÉRIMÈTRE ÉCOLE EUROPÉENNE

ACCESSIBILITÉ OG DÉFENSE

BATIMENT H

BATIMENT Z

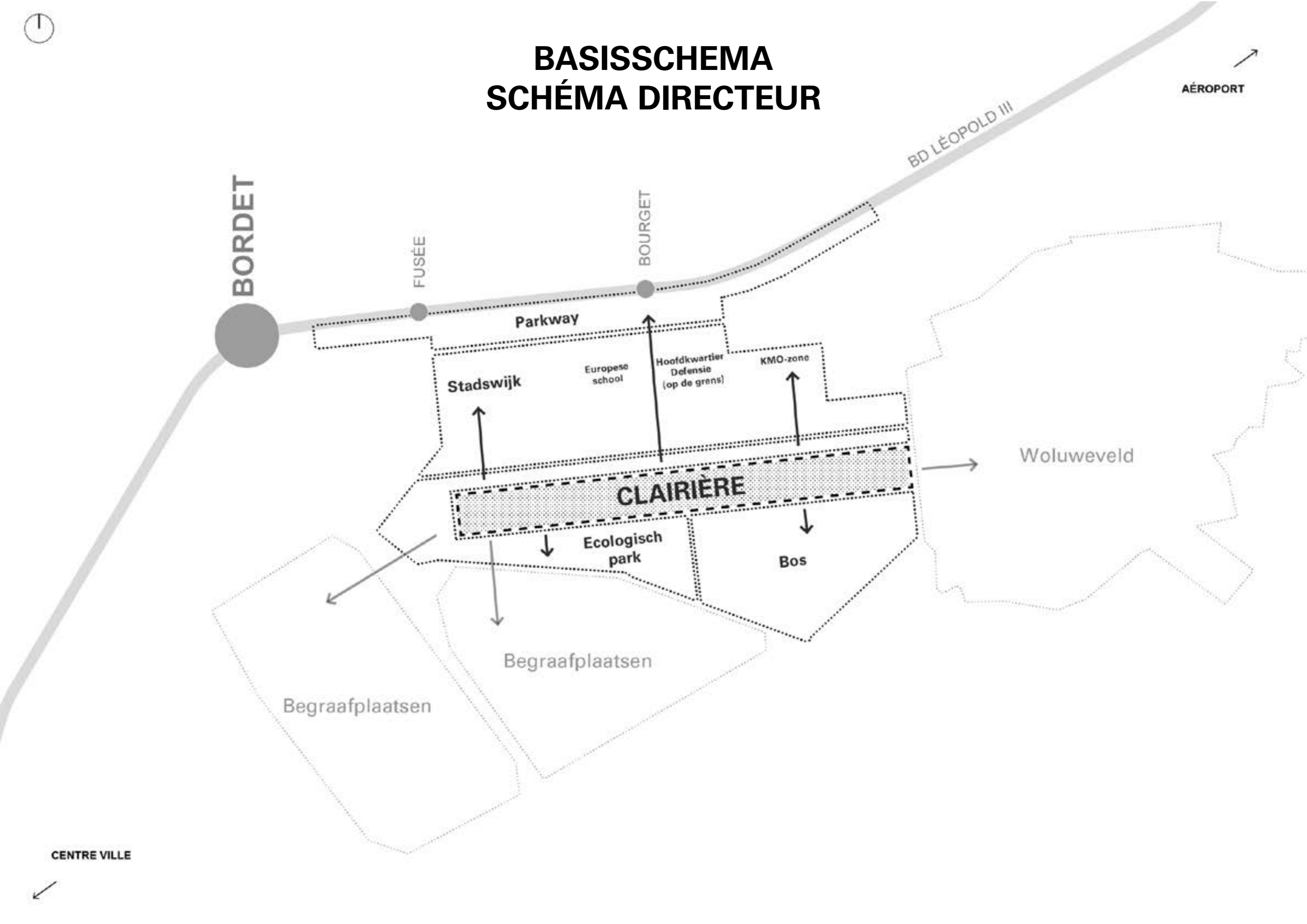


**WAT ?**

-

**QUOI ?**

# BASISSCHEMA SCHÉMA DIRECTEUR



**BORDET**

FUSÉE

BOURGET

BD LÉOPOLD III

AÉROPORT

Parkway

Stadswijk

Europese school

Hoofdkwartier  
Defensie  
(op de grens)

KMO-zone

**CLAIRIÈRE**

Ecologisch  
park

Bos

Woluweveld

Begraafplaatsen

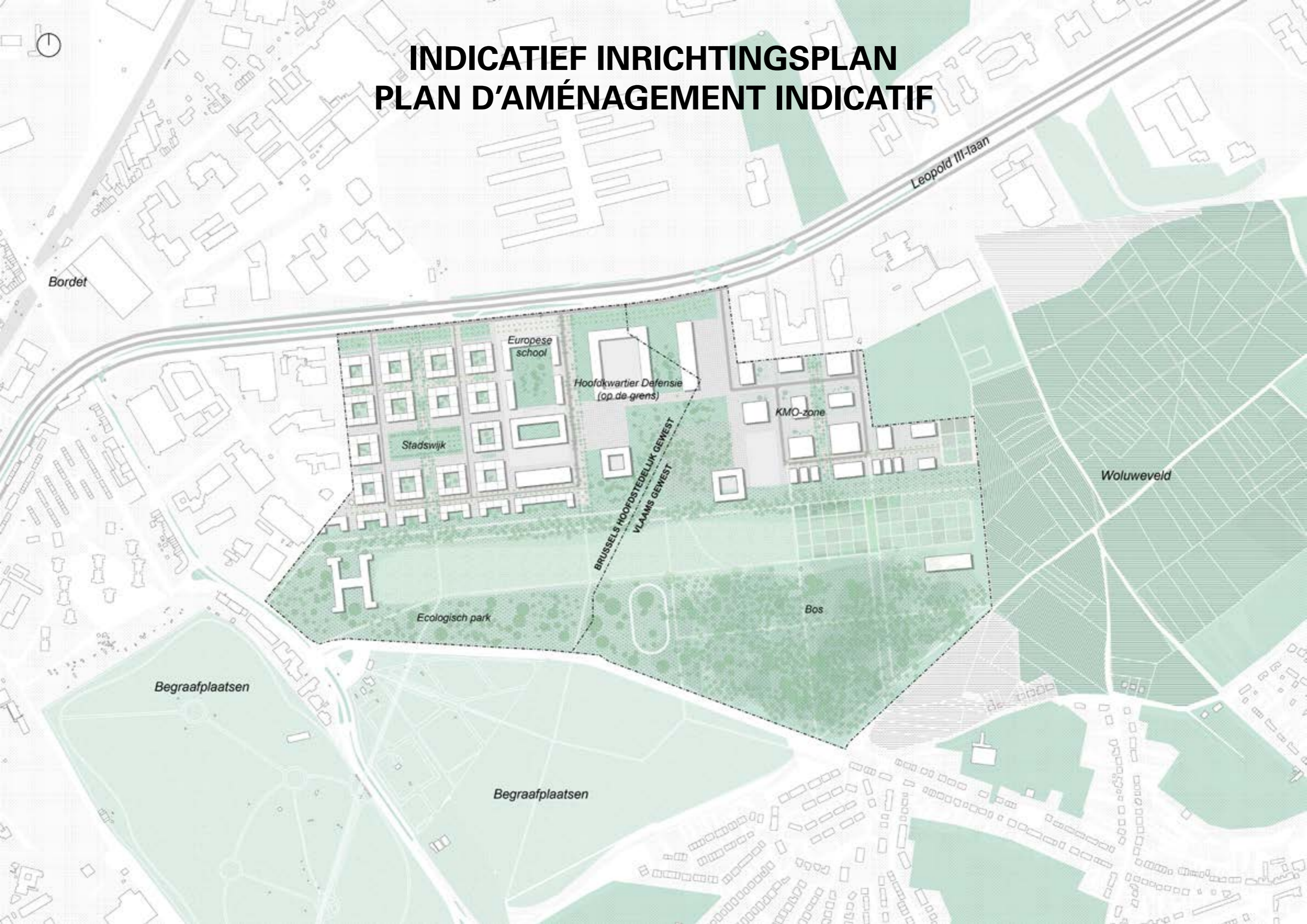
Begraafplaatsen

CENTRE VILLE



**PLANVOORNEMEN**  
-  
**PLAN D'AMÉNAGEMENT**

# INDICATIEF INRICHTINGSPLAN PLAN D'AMÉNAGEMENT INDICATIF



**LANDSCHAPPELIJKE STRUCTUUR**  
-  
**STRUCTURE PAYSAGÈRE**

# ECOLOGISCH PARK PARC ÉCOLOGIQUE

## Aantrekkingskracht : welke verbinding met Bordet?

Attractivité : quelle connexion à Bordet ?

## Plaatsing van de uitrustingen

Positionnement des équipements



Tussol Basil Stadium, Olot ES

## Beheer: open / gesloten voor het publiek Creëren van ecologische reservaten?

Gestion : ouverture / fermeture au public  
Création de réserves écologiques ?



Harvard Yard, Boston USA



Petite Amazonie, Nantes FR

## DOELSTELLING / OBJECTIF :

- **Ecologisch park : het park is onderdeel van de keten aan open ruimten**
- **Geprogrammeerd park : een ontspanningsruimte aanbieden die gewijd is aan de stadswijk en de metropool**
- Parc écologique : le parc constitue une pièce de la chaîne des espaces ouverts
- Parc programmé : proposer un espace de loisirs dédié au quartier urbain et à la métropole

## UITDAGINGEN / ENJEUX :

- **Recreatievoorzieningen en -infrastructuur verenigen met ambities van ecologische continuïteit**
- Concilier les équipements et infrastructures de loisir avec les ambitions de continuité écologique

# BOS FORÊT

**Beheer : gesloten voor het publiek**  
**Creatie van ecologische reservaten?**

Gestion : fermeture au public  
Création de réserves écologiques ?



*Harvard Forest, Boston USA*



*Petite Amazonie, Nantes FR*

**Welke grenzen?**  
Quelles limites ?

**Project Oasis : welke impact?**  
Projet Oasis : quel impact ?

**DOELSTELLING / OBJECTIF :**

- **Oprichten van een bosreservaat gewijd aan biodiversiteit**
- Constituer une réserve forestière dédiée à la biodiversité

**UITDAGINGEN / ENJEUX :**

- **Verzoening van milieudoelstellingen met de nabijheid van menselijke activiteiten**
- Concilier les objectifs environnementaux avec la proximité des activités humaines

# OPEN VLAKTE CLAIRIÈRE

Een deel van de woestenij van Josafat herbouwen?  
Reconstituer une partie de la friche Josaphat ?

**Aansluiting stadswijk / Parkway**  
Connexion Quartier / Parkway



*Tervuren parc, Bruxelles BE*



*Friche Josaphat, Bruxelles BE*

**Aansluiting economische zone**  
Connexion Zone économique

**Aansluiting Woluweveld**  
Connexion Woluweveld

**tuinbouw**  
maraîchage

**woestenij**  
friche

**grasveld**  
pelouse

**Aansluiting begraafplaats Schaerbeek**  
Connexion Cimetière de Schaerbeek

**Aansluiting Boos**  
Connexion Forêt



*Parc des Lilas, Vitry-s-Seine FR*

## DOELSTELLING / OBJECTIF :

- **Structurerend stuk binnen het open landschap**
- Pièce structurante de l'espace ouvert

## UITDAGINGEN / ENJEUX :

- **Gebruikmaken van de omvang van deze open ruimte om verschillende soorten open plekken aan te bieden: recreatie (grasveld), biodiversiteit (woestenij), productiviteit (tuinbouw)**
- Profiter de la taille de cet espace ouvert pour proposer différentes natures de clairière : loisir (pelouse), réserve de biodiversité (friche), productive (maraîchage)

# BLAUWGROENE CORRIDOR CORRIDOR BLEU-VERT



## Interventies op de begraafplaatsen van Brussel en Schaerbeek (boomaanplanting, openstelling voor het publiek, beheer...)

Interventions dans les cimetières de Bruxelles et Schaerbeek  
(plantation d'arbres, ouverture au public, gestion...)



## Interventies in het Woluweveld (boomaanplanting, openstelling voor het publiek, beheer...)

Interventions dans le Woluweveld  
(plantation d'arbres, ouverture au public, gestion...)

**soft mode-aansluiting : welke route ?**  
Connexion mode doux : quel tracé ?

**De grenzen van het bos uitbreiden**  
Elargir limites Forêt

## DOELSTELLING / OBJECTIF :

- **Ecologische corridor: de verschillende open ruimten met elkaar verbinden**
- Corridor écologique : connecter les différents espaces ouverts

## UITDAGINGEN / ENJEUX :

- **op een grootstedelijke schaal: ecologische continuïteit**
- **op de schaal van het terrein: grootstedelijk park (zachte modus continuïteit tussen de verschillende open ruimten)**
- À l'échelle métropolitaine : continuité écologique
- À l'échelle du site : parc métropolitain (continuité modes doux entre les différents espaces ouverts)

**MOBILITEITSINFRASTRUCTUUR**  
-  
**INFRASTRUCTURE DE MOBILITÉ**



# PARKWAY

**Profiel van de boulevard**  
Profil du parkway



*Tervurenlaan, Bruxelles BE*

**Kiss & ride ?**

**Toegangen stadswijk ?**  
Accès Quartier urbain ?

+/- 50m ?

**Toegangen EU School + HQ Defensie**  
Accès EU School + QG Défense

**Toegangen economische zone**  
Accès Zone économique

## **DOELSTELLING / OBJECTIF :**

- **Herwaardering van de Léopold III-boulevard en parkway**
- Requalification du boulevard Léopold III en parkway

## **UITDAGINGEN / ENJEUX :**

- **Bewerkstelligen van een Europese boulevard die het centrum van Brussel met de luchthaven verbindt**
- **Kwalitatieve integratie van zachte mobiliteit**
- **De parkway als een landschappelijk element op zich**
- Constituer un boulevard européen reliant le centre de Bruxelles à l'aéroport
- Intégration qualitative des mobilités douces
- Faire du parkway une pièce paysagère à part entière

# VERBINDING MET BORDET CONNECTION À BORDET



## DOELSTELLING / OBJECTIF :

- Benutten van de nieuwe Bordet Hub voor de aantrekkelijkheid van de nieuwe wijk en het metropolitane park
- Tirer profit du nouveau Hub Bordet pour l'attractivité du nouveau quartier et du parc métropolitain

## UITDAGINGEN / ENJEUX :

- Lage aantrekkingskracht (Bordet >1km)
- Faible attractivité (Bordet >1km)

# AUTOVRIJE/LOZE WIJK QUARTIER "CAR-FREE"

**Toegang voor noodvoertuigen en leveringen**  
Accès véhicules urgence et livraisons

**Lus ?**  
Boucle sens-unique ?



*Mehr als wohnen, Zürich CH*

**Secundaire dienstweg van het Defensie HQ**  
Accès secondaire Défense - Ave Jules Bordet

PARKING

**Relaisparking ? Positie ? Hoeveel ?**  
**ondergrondse / silo / hybride**  
Parking relai ? Position ? Combien ?  
souterrain / silo / hybride ?



*Funenpark, Amsterdam NL*



*Borderouge, Toulouse FR*

## DOELSTELLING / OBJECTIF :

- **De nieuwe stadswijk als voorbeeldwijk : een autovrije wijk**
- Exemplantité du nouveau quartier urbain : un quartier sans voiture

## UITDAGINGEN / ENJEUX :

- **De ambitie van een autovrije wijk verenigen met de interne werking van de wijk en die van andere programma's (EU-school, hoofdkwartier Defensie, economische zone, grootstedelijk park)**
- Concilier l'ambition d'un quartier sans voiture avec son fonctionnement interne et celui des autres programmes (EU School, QG Défense, Zone économique, Parc métropolitain)

# ZACHTE MOBILITEIT MOBILITÉ DOUCE



*Georg Knorr Park, Berlin DE*

**Link met de Wijk / Parkway**  
Lien Quartier / Parkway



*Tour & Taxis, Bruxelles BE*

**Verbinding met de groene promenade - FR0**  
Connexion promenade verte- FR0

**Terminals voor gedeelde mobiliteit (Villo)**  
Bornes mob. partagée (Villo)

**Verbinding met het Kerhof van Schaarbeek**  
Lien Cimetière de Schaarbeek

**Link met het Woluweveld**  
Lien Woluweveld

FR0  


**Groene promenade**  
Promenade verte



## DOELSTELLING / OBJECTIF :

- **Integratie van de site in het bestaande netwerk voor zachte mobiliteit**
- Intégrer le site dans le réseau des mobilités douces existante

## UITDAGINGEN / ENJEUX :

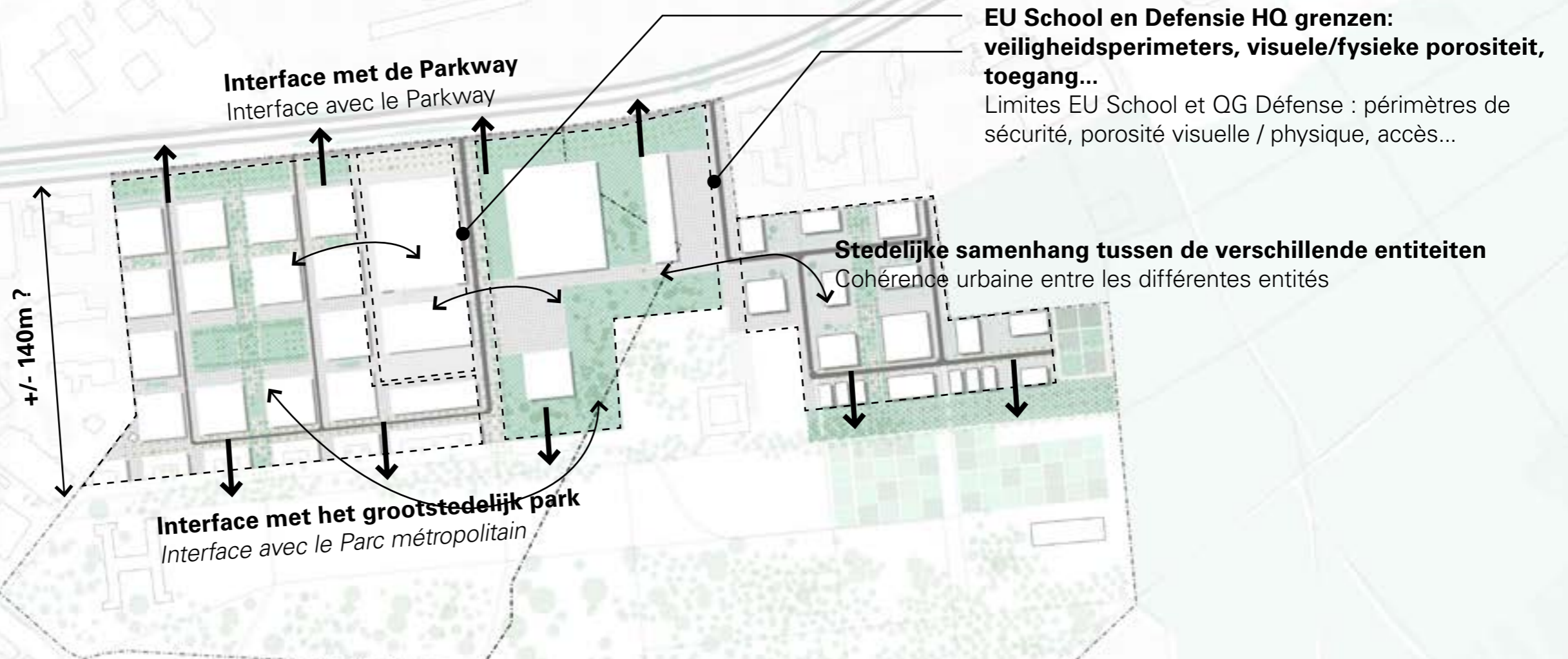
- **De ecologische ambitie van het park verzoenen met de zachte verbindingen**
- **Integratie van de begraafplaatsen van Brussel en Schaarbeek en het Woluweveld in de zachte mobiliteitsregeling**
- Concilier l'ambition écologique du parc et les connexions douces
- Intégration des cimetières de Bruxelles et de Schaarbeek et du Woluweveld dans le schéma des mobilités douces

**STEDELIJKE ELEMENTEN**

-

**PIÈCES URBAINES**

# STEDELIJKE ONTWIKKELING DÉVELOPPEMENT URBAIN



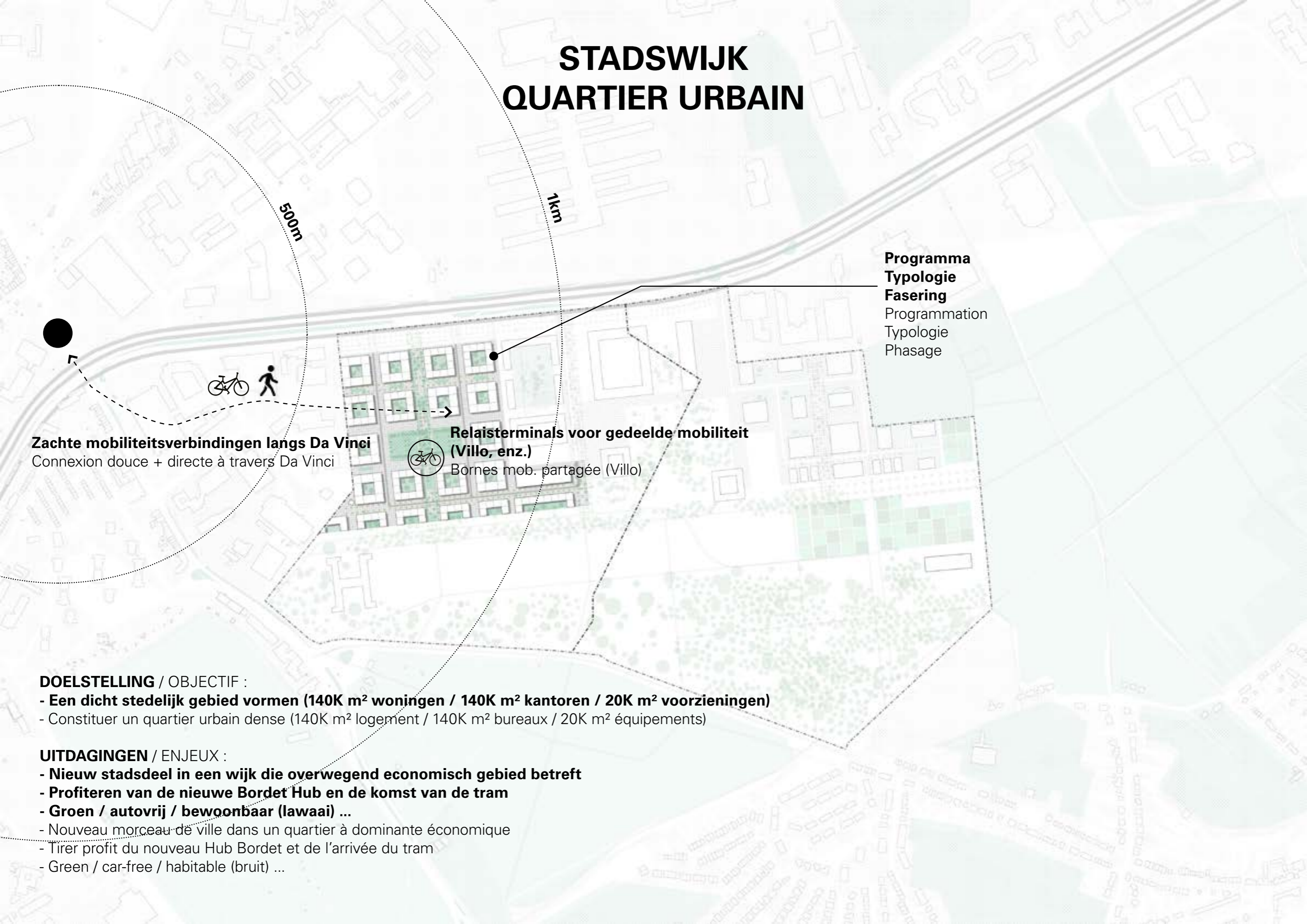
## DOELSTELLING / OBJECTIF :

- **Nieuwe stedelijke ontwikkeling langsheen de Léopold III-boulevard met een bandbreedte van 400m**
- Nouveau développement urbain le long du boulevard Léopold III sur une bande de 400m

## UITDAGINGEN / ENJEUX :

- **Stadswijk : 13.5 ha (residentieel / economisch / uitrustingen (publieke) / Europese School : 2 ha / Défensie HQ : 8 ha / Economische zone : 8ha (tbc)**
- Quartier urbain : 13.5 ha (résidentiel / économique / équipements publics) / Ecole Européenne : 2 ha / QG Défense : 8 ha / Zone économique : 8ha (tbc)

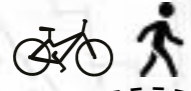
# STADSWIJK QUARTIER URBAIN



500m

1km

**Programma**  
**Typologie**  
**Fasering**  
Programmation  
Typologie  
Phasage



**Zachte mobiliteitsverbindingen langs Da Vinci**  
Connexion douce + directe à travers Da Vinci



**Relaisterminals voor gedeelde mobiliteit (Villo, enz.)**  
Bornes mob. partagée (Villo)

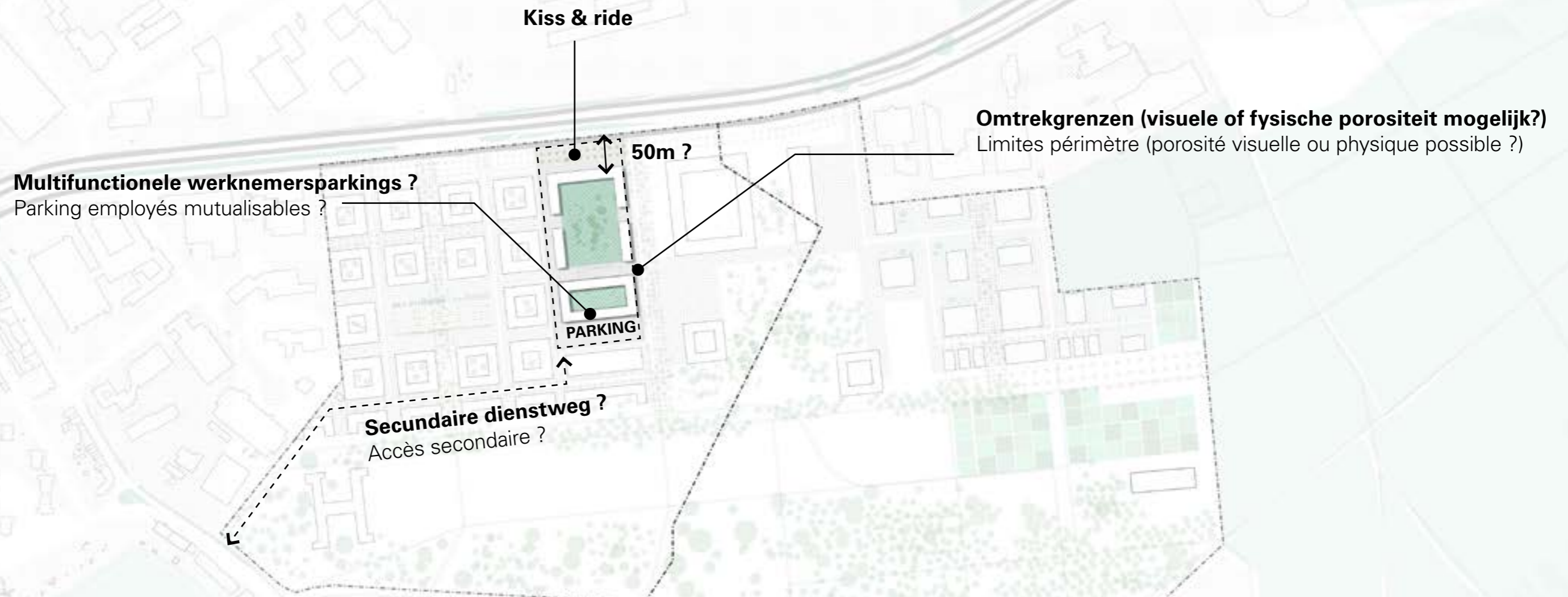
## DOELSTELLING / OBJECTIF :

- Een dicht stedelijk gebied vormen (140K m<sup>2</sup> woningen / 140K m<sup>2</sup> kantoren / 20K m<sup>2</sup> voorzieningen)
- Constituer un quartier urbain dense (140K m<sup>2</sup> logement / 140K m<sup>2</sup> bureaux / 20K m<sup>2</sup> équipements)

## UITDAGINGEN / ENJEUX :

- Nieuw stadsdeel in een wijk die overwegend economisch gebied betreft
- Profiteren van de nieuwe Bordet Hub en de komst van de tram
- Groen / autovrij / bewoonbaar (lawaai) ...
- Nouveau morceau de ville dans un quartier à dominante économique
- Tirer profit du nouveau Hub Bordet et de l'arrivée du tram
- Green / car-free / habitable (bruit) ...

# EUROPESE SCHOOL ÉCOLE EUROPÉENNE



## DOELSTELLING / OBJECTIF :

- **Nieuwe Europese school**
- Nouvelle école européenne

## UITDAGINGEN / ENJEUX :

- **Integratie in de nieuwe wijk**
- **Toegankelijkheid**
- Intégration dans le nouveau quartier
- Accessibilité



# HOOFDKWARTIER DEFENSIE QUARTIER GÉNÉRAL DÉFENSE

## Omtrekgrenzen (visuele of fysische porositeit mogelijk?)

Limites périmètre (porosité visuelle ou physique possible ?)

**Secundaire dienstweg van het Defensie HQ**  
Accès secondaire Défense - Ave Jules Bordet

## Hoofdtoegang op Leopold III-boulevard: multi-inzetbaar met de nieuwe economische ontwikkeling en gebouw Z?

Accès principal sur Léopold III : multi-usage avec le nouveau développement économique et le bâtiment Z?

H

## Positie heliport & sportfaciliteiten?

Position héliport & Infrastructures sportives ?

## Verbindingen met project Oasis?

Liaisons avec projet Oasis ?

## DOELSTELLING / OBJECTIF :

- Nieuw hoofdkwartier Defensie
- Nouveau Quartier Général Défense

## UITDAGINGEN / ENJEUX :

- Integratie binnen de nieuwe wijk
- Toegankelijkheid
- Intégration dans le nouveau quartier
- Accessibilité

# GEBOUW Z BÂTIMENT Z

**Veiligheidsafstand: 100m**  
**Geen visuele obstakels (bomen)**  
Retrait de sécurité : 100m  
Sans obstacles visuels (arbres)

**Hoofdingang op de Léopold III-boulevard:  
mogelijks multifunctioneel gebruik met het  
HQ Défensie?**

Accès principal sur Léopold III : mutualisable  
avec le QG Défense ?

**Welke veiligheidsafstand?**  
Quelle distance de sécurité ?

## DOELSTELLING / OBJECTIF :

- **Ter behouden gebouw: Partnerschap voor Vrede**
- Bâtiment restant sur le site : Partenariat pour la paix

## UITDAGINGEN / ENJEUX :

- **Integratie binnen de nieuwe wijk**
- **Veiligheidsproblemen met het hoofdkwartier van Defensie**
- **Toegankelijkheid**
- Intégration dans le nouveau quartier
- Contraintes de sécurité avec le QG Défense
- Accessibilité

# ECONOMISCHE ZONE ZONE ÉCONOMIQUE

**Hoofdtoegang op Leopold III: kan die worden gedeeld met het hoofdkwartier van Defensie?**

Accès principal sur Léopold III :  
mutualisable avec le QG Défense ?

**Secundaire toegang op Leopold III ?**

Accès secondaire sur Léopold III ?

**Link met het park en de buurt: synergieën in de programmering?**

Lien avec le parc et le quartier :  
synergies programmation ?

**Samenhang stadsplan:  
Typologie, visuele doorbraken,  
voetgangerscontinuïteiten, enz. ?**

Cohérence du plan urbain :  
Typologie, percées visuelles,  
continuités piétonnes...

## DOELSTELLING / OBJECTIF :

- **Nieuwe economische ontwikkeling in het Vlaams Gewest**
- Nouveau développement économique côté Région Flamande

## DOELSTELLINGEN / ENJEUX :

- **Integratie binnen de nieuwe wijk**
- **Toegankelijkheid**
- **Programma**
- Intégration dans le nouveau quartier
- Accessibilité
- Programmation

# HET GEBOUW H BÂTIMENT H

**Sociale voorkeurprogrammering :  
educatieve en recreatieve activiteiten of  
activiteiten in verband met stadslandbouw,  
sociale huisvesting**

Programmation sociale privilégiée :  
activités éducatives et récréatives ou liées à  
l'agriculture urbaine, logement social

**Welke invloedssperimeter?**  
Quel périmètre d'influence ?

**Toegang vanaf Jules Bordet**  
Accès sur ave Jules Bordet

**Studie BC/Rotor/3DCM: bepalen of andere gebouwen  
op het terrein hergebruiksmogelijkheden hebben?**

**Fasering sloop / wederopbouw ?**

Étude BC/Rotor/3DCM : Déterminer si d'autres bâtiments  
sur le site ont un potentiel à être réutilisé ?  
Quel phasage démolition / reconstruction ?

**DOELSTELLING / OBJECTIF :**

- **Herbestemming van gebouw H - sociale programmering**
- Requalification du bâtiment H - programmation à dominante sociale

**UITDAGINGEN / ENJEUX :**

- **Programmatische verbindingen tussen gebouw H, de toekomstige wijk en het park**
- **Toegankelijkheid**
- **Diagnose en fasering**
- Liaisons programmatiques entre le bâtiment H, le futur quartier et le parc
- Accessibilité
- Diagnostique et phasage

**NEXT STEPS**

**04 FEVRIER Workshop NATURE**

**11 FEVRIER Workshop MOBILITÉ**

**25 FEVRIER Workshop PROGRAMMATION**

**02 MARS Rendu STARTNOTA**