



# **‘BE RUNNING’ : NAAR EEN RECRE-ACTIEF NETWERK VOOR STAPPERS EN LOPERS**

Synthesenota

SEPTEMBER 2020

## INHOUDSTAFEL

---

1.	Context: wat is 'be running'?	3
2.	Belangrijkste resultaten van de analyses en de enquête	5
3.	Focus op vier landschappen met als doel de vooruitzichten inzake inrichtingen te verrijken	10
4.	Naar de 'ideale kaart' van de routes in heel Brussel	13
5.	Bijlagen	16
5.1.	Bijlage 1: samenvatting van de enquête	16
5.2.	gedetailleerde beschrijving van de verbindingen op 13 kaarten	17

## COLOFON

---

**Auteur**

perspective.brussels  
Naamsestraat 59 – 1000 Brussel

**Datum realisatie**

september 2020

**Contact**

Frédéric Raynaud – fraynaud@perspective.brussels

# 1. CONTEXT: WAT IS 'BE RUNNING'?

In 2018 nam het Brussels parlement een parlementaire resolutie aan (zie <http://weblex.brussels/data/crb/doc/2016-17/131769/images.pdf#page>) met als doel een concreet 'Vrijetijdsloopplan' (vandaag 'be running' genoemd) uit te werken. De minister-president heeft aan perspective.brussels gevraagd om de concrete uitvoering van het plan te coördineren.

**be running** is de **gewestelijke strategie** die tot doel heeft lopen in Brussel te promoten via de ontwikkeling van **een ruimtelijke visie voor recreatieve stappers en lopers**.



Deze strategie omvat vele uitdagingen:

- > Het imago van Brussel
- > Ruimtelijke ordening
- > Mobiliteit
- > Leefmilieu
- > Sport
- > Het welzijn en de gezondheid van Brusselaars, toeristen en pendelaars

In dit kader werden **Brussel Mobiliteit**, **Leefmilieu Brussel** en **visit.brussels** rechtstreeks bij de zaak betrokken in een benadering van **coproductie**.

'be running' wordt opgenomen in de dynamiek van zowel het **GPDO** (door lopen en het gebruik van de openbare ruimte op te nemen in de versterking van de strategische netwerken) als **GOOD MOVE** (inzonderheid voor het thema 'stappers en lopers').

Perspective heeft een Actieplan uitgewerkt dat het voorwerp was van vele uitwisselingen tussen gewestelijke instellingen (voornamelijk met Leefmilieu Brussel, Brussel Mobiliteit en visit.brussels), de gemeenschappen die immers bevoegd zijn voor sport en gezondheid, de gemeenten en, tot slot, deskundigen op het gebied van lopen.

Het Plan voorziet in meerdere acties die tegelijk moeten worden ondernomen:

1. De **tijd nemen om de ruimtelijke analyse te maken en voor overleg** met de meest geschikte actoren.
2. Een **'big data'-studie** maken (met behulp van loopapps). Met de hulp van een gespecialiseerd bureau (TRACK-Landscapes - <https://www.track-landscapes.com/>) bestaat het doel erin een beter inzicht te krijgen in de huidige looppraktijken in Brussel en de ingrepen te detecteren die noodzakelijk zijn om die te verbeteren en verder te ontwikkelen.
3. Parallel, met de hulp van een gespecialiseerd bureau TRACK-Landscapes, een **enquête** realiseren bij lopers (maart-april 2020) met het doel inzicht te krijgen in hun gewoontes, beweegredenen en ervaringen op het terrein.
4. Een **'ideale kaart' van de parcours** opstellen, rekening gehouden met de resultaten van de studie en de enquête alsook met de expertise betreffende de morfologie van Brussel.
5. Een **Toolbox** samenstellen die ontwerpers en inrichters van de publieke ruimte de goede praktijken onder de knie helpt te krijgen voor de aanleg en het gebruik van loopvriendelijke parcours.
6. Een **'RunHack'** organiseren in het voorjaar van 2021 (voor zover de omstandigheden dat toelaten), naar het voorbeeld van die in Londen (2017). Dat evenement wil lopers en stedenbouwkundigen bijeenbrengen om samen oplossingen te creëren die de praktijk van het hardlopen in de stad op een concrete manier verbeteren.
7. Aan visit.brussels, als instelling die promotie voert voor het Brussels grondgebied, vragen om een **visuele identiteit** te creëren en een **bewegwijzering** te ontwikkelen, wat een noodzakelijke voorwaarde is om een samenhangend netwerk te creëren en de routes in het Brusselse landschap herkenbaar te maken.
8. Aan Brussel Mobiliteit, Leefmilieu Brussel of Brussel Plaatselijke Besturen vragen om de gemeenten (of andere lokale spelers) te helpen bij de organisatie van **projectoproepen (naar het voorbeeld van 'Brussel in vakantie')**, door evenementiële pilootprojecten of tijdelijke, overgangs- en/of permanente inrichtingen uit te werken.

## 2. BELANGRIJKSTE RESULTATEN VAN DE ANALYSES EN DE ENQUÊTE

Deze nota heeft tot doel dieper in te gaan op punten 2 tot 4 van het actieplan, door onder meer een samenvatting voor te stellen van het 129 pagina's tellende rapport van de big data-studie. We hernemen hier de meest passende elementen om uiteindelijk een ontwerp van 'ideale kaart' op te maken.

Om te beginnen dient erop te worden gewezen dat de meeste deelnemers aan de enquête menen dat het **vrij aangenaam is om te lopen in Brussel**. 15 tot 20% is het daar echter niet mee eens, terwijl 20% geen mening heeft.

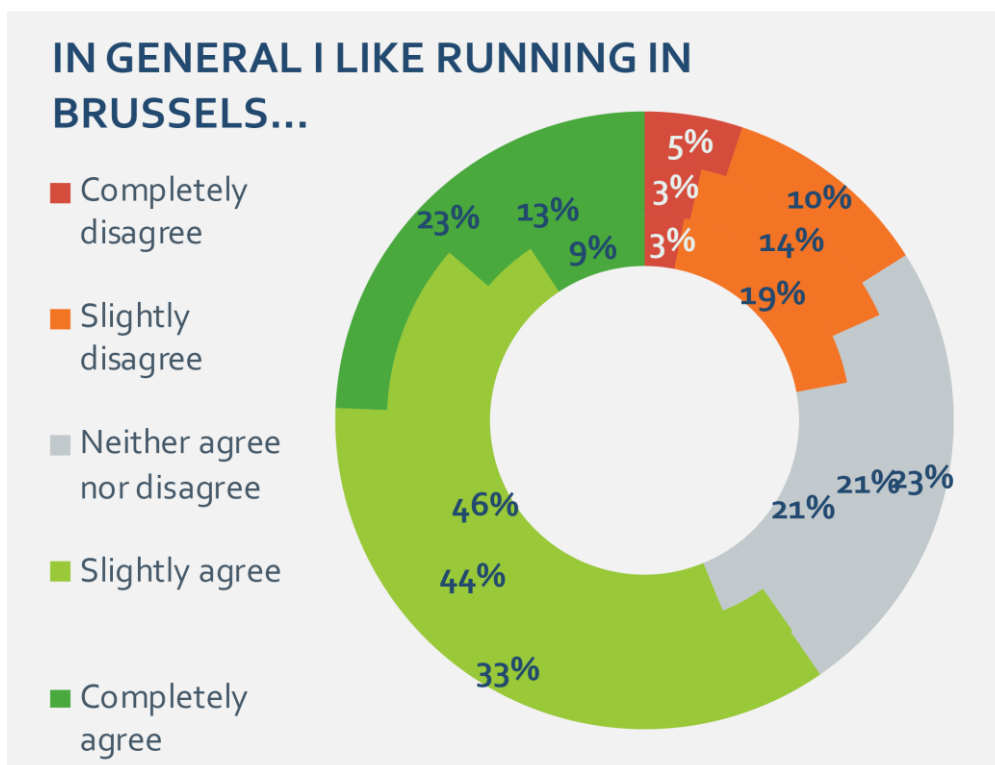


Figure TRACK landscapes

De praktijk van het vrijetijdslopen is verankerd in **vele dimensies** die uitgebreid werden geanalyseerd met de betrokken actoren en in het kader van de big data-studie.

Onderstaande illustratie laat toe deze dimensies samen te vatten die, in een strategische logica, in aanmerking moeten worden genomen om de praktijk van het lopen in Brussel te bevorderen:

- > Een gezonde stad die een reële (groene) continuïteit biedt tussen kwaliteitsvolle groene ruimten
- > Doorlopende paden, gescheiden van het gemotoriseerd verkeer zodat lopers niet moeten wachten aan kruispunten
- > Verlichte, veilige, nette en bewegwijzerde routes

➤ Voorzieningen langs de routes om tegemoet te komen aan de verschillende noden



Figure TRACK landscapes

In dit kader bevat onderstaande grafiek (die de antwoorden op de vragen van de enquête samenbrengt) de **'ruimtelijke' behoeften** volgens het niveau van belang dat lopers eraan hechten:

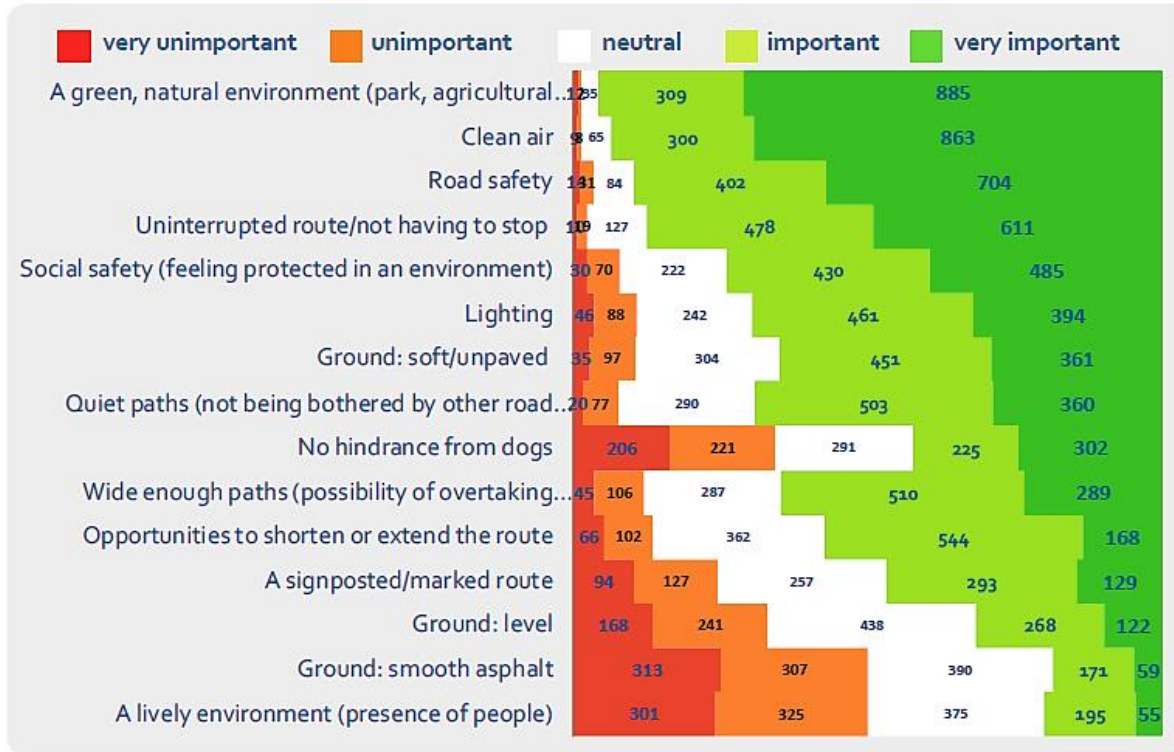


Figure TRACK landscapes

Op te merken valt dat een grote meerderheid van de respondenten veel belang hecht aan **milieuaspecten** (groene omgeving, luchtkwaliteit) bij het lopen. Ook de **aspecten veiligheid van de gebruiker** en **continuïteit van de routes** worden zeer vaak genoemd. Andere opmerking: de wegbekleding en het feit in een omgeving te lopen waar nog andere personen zich bevinden, zijn geen prioritaire behoeften.



Het hoeft dan ook niet te verbazen dat uit de data van geolocalisatie blijkt dat **er vooral wordt gelopen rond de grootste groengebieden in het gewest**. Om van het ene naar het andere van die gebieden te lopen of om erheen te lopen vanaf hun woonplaats (wat volgens de enquête de belangrijkste vertrekplaats is), volgen lopers vooral de grote verkeersassen: kleine ring, Wetstraat, Leopold II-laan ...



Figure TRACK landscapes



De respondenten van de enquête konden **de plaatsen die volgens hen een probleem vormen** nauwkeurig aanduiden op een kaart, met als doel de gekozen routes op termijn te verbeteren. De opmerkingen werden samengebracht in verschillende grote categorieën die toelaten een gedetailleerde analyse te maken van de problemen die zich voordoen op elk punt dat op de kaart wordt aangegeven. De plaatsen die het meest worden gebruikt, zijn tevens die welke het meest werden aangeduid op de kaart. Dit belet niet dat ook andere plaatsen, die vaak dienen om van de ene naar de andere route te lopen, op de kaart worden aangeduid als plaatsen waar zich problemen voordoen.

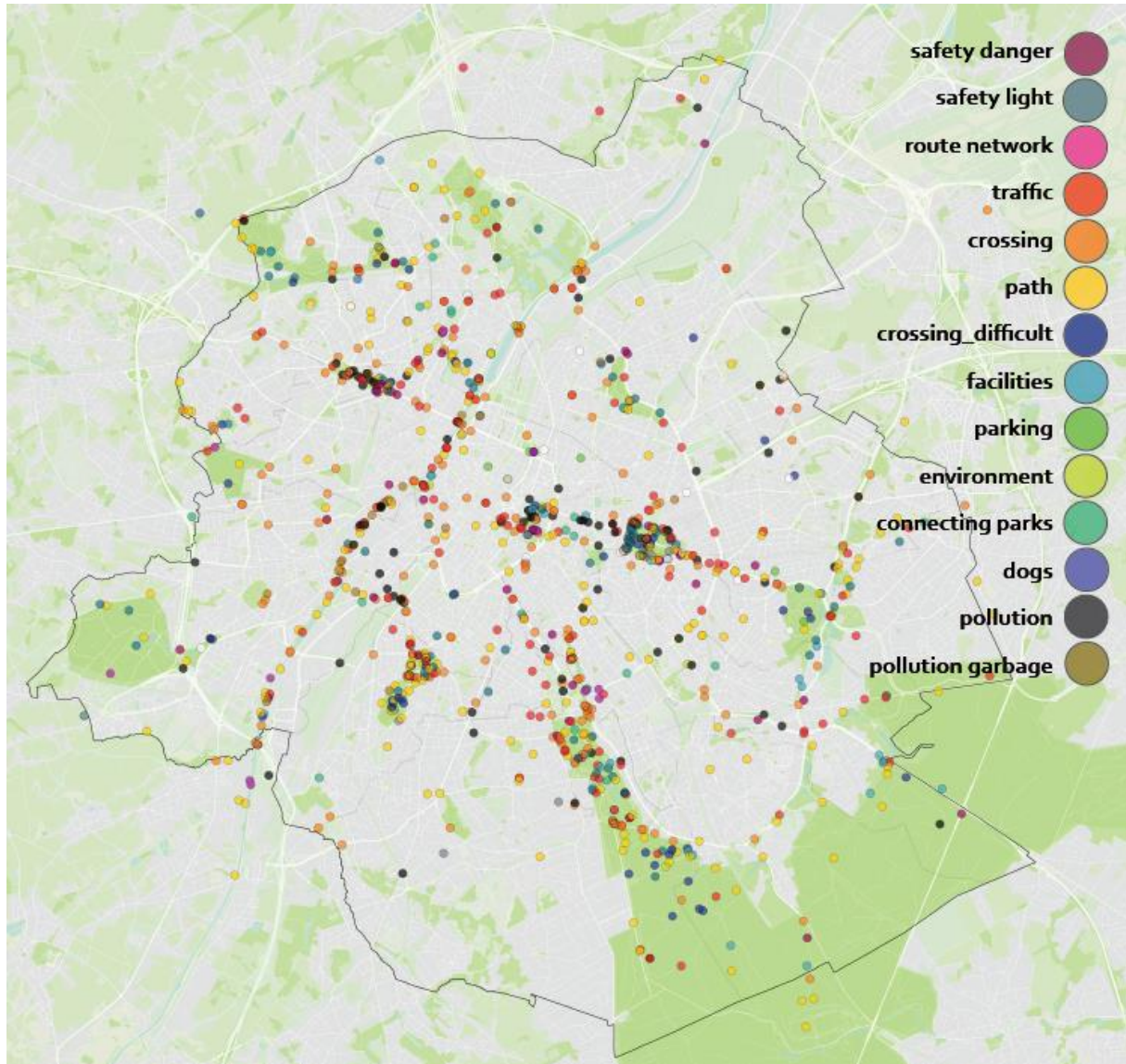


Figure TRACK landscapes

### 3. FOCUS OP VIER LANDSCHAPPEN MET ALS DOEL DE VOORUITZICHTEN INZAKE INRICHTINGEN TE VERRIJKEN

Het bureau dat werd aangewezen om expertise te leveren inzake big data en landschapsanalyse voor bepaalde gebieden die Perspective als strategische gebieden heeft geïdentificeerd, heeft concrete oplossingen voorgesteld. In het rapport worden vier "ambitieuze" aandachtspunten voorgesteld, waarbij de analyse wordt toegespitst op concrete gevallen.

TRACK-Landscape stelt oplossingen voor complexe situaties voor; die oplossingen komen tegemoet aan de gewestelijke politieke doelstellingen in verband met actieve mobiliteit en meer bepaald de dimensie 'alle stappers en lopers':

- > Hoe meer plaats bieden aan langzame en snelle voetgangers?
- > Hoe een rotonde of kruispunt aanleggen zonder dat actieve gebruikers er gevaar lopen?
- > Hoe gebruik maken van de openbare ruimte om de gebruikers ervan in beweging te krijgen?

De antwoorden op deze vragen worden geleverd in de volgende **4 aandachtspunten** (de onderstaande illustraties dienen uitsluitend ter informatie):

- 1. Een echt netwerk creëren tussen de parken in het noordwesten van het gewest** door meer plaats toe te kennen aan voetgangers ongeacht de snelheid waarmee ze stappen: Elisabethpark - Koning Boudewijnpark - L28-Park - Thurn & Taxis.



Figure TRACK landscapes



- 2. Groene ruimtes die intensief worden gebruikt in het centrum-westen met elkaar verbinden en daarbij meer plaats toekennen aan actieve vervoerswijzen: Warande - Jubelpark - Josaphatpark - Terkamerenbos (via de Vijvers van Elsene).**

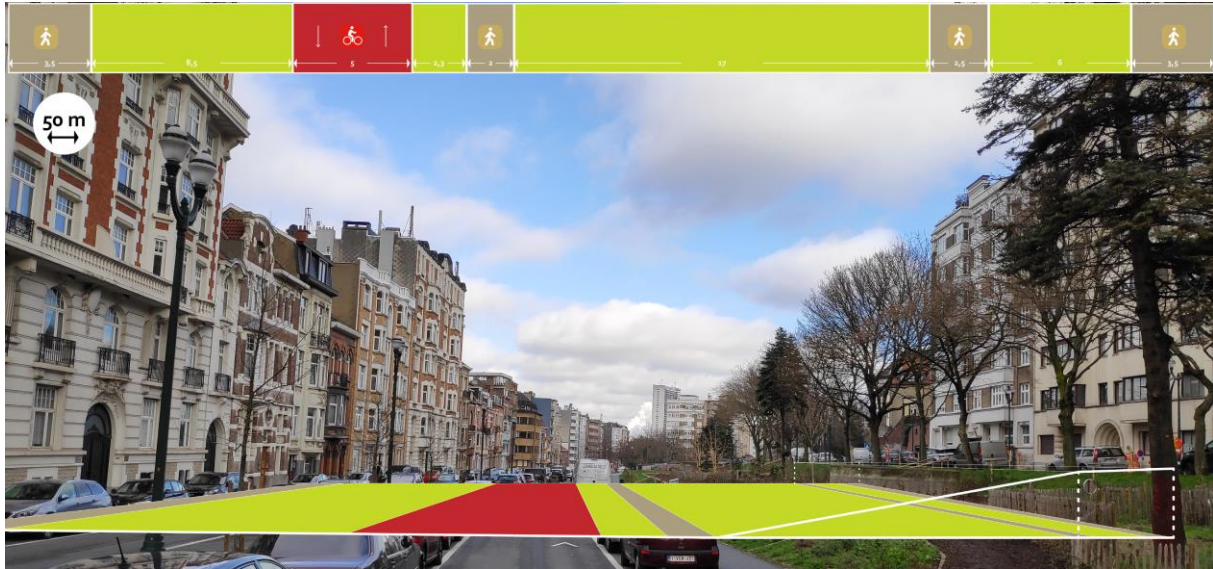


Figure TRACK landscapes

- 3. De verbinding tussen het Dudenpark en het Park van Vorst, waarvan de kwaliteit te pover is, verbeteren om er een samenhangende en aangename route in lusvorm aan te bieden.**

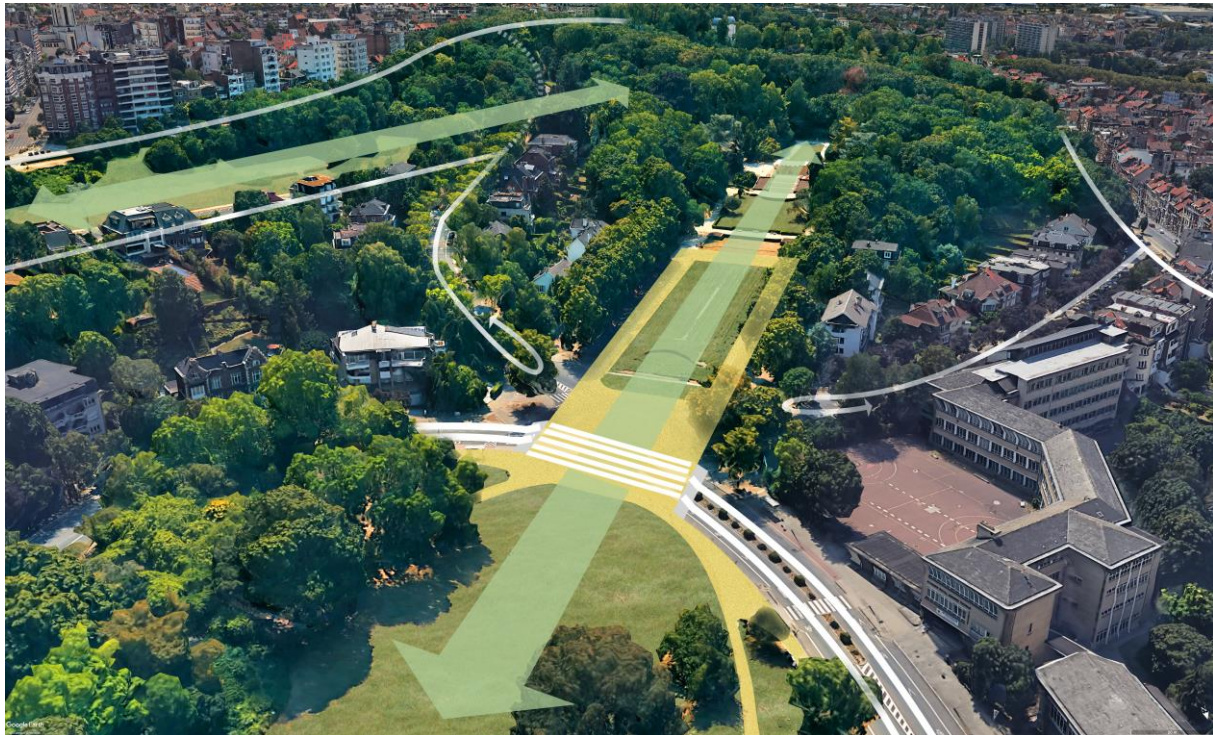


Figure TRACK landscapes

4. Een netwerk aanbieden dat toelaat de ruimten in het zuidwesten van het gewest te verbinden met het kanaal.



Figure TRACK landscapes



## 4. NAAR DE 'IDEALE KAART' VAN DE ROUTES IN HEEL BRUSSEL

TRACK-Landscape heeft een **voorbereidende kaart** opgesteld waarop de belangrijkste routes zijn aangegeven die dit bureau heeft gebruikt in zijn analyses van big data en waarop ook doorlopende (groene) wegen worden voorgesteld die toelaten die routes met elkaar te verbinden.

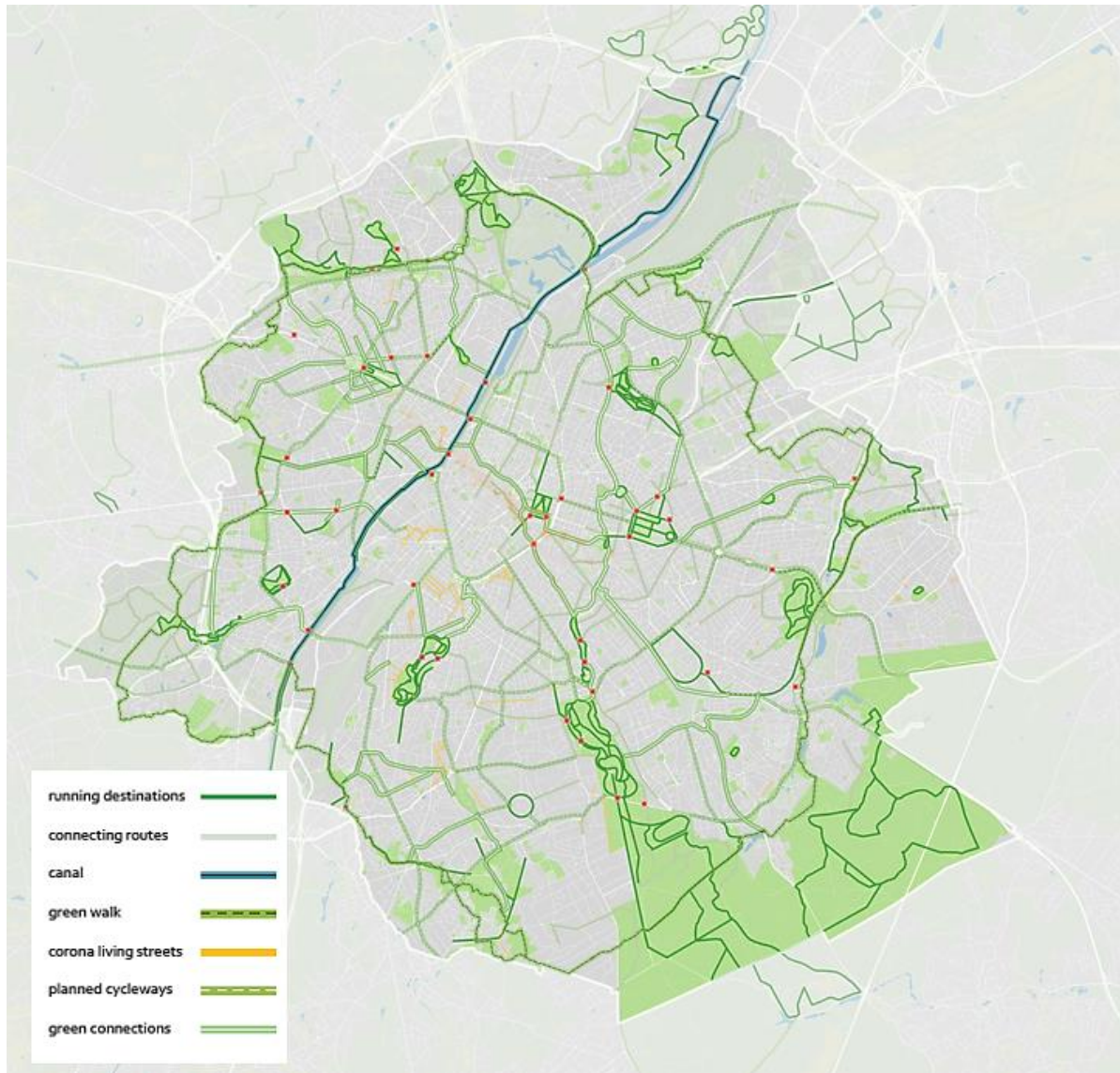


Figure TRACK landscapes



Perspective heeft een ontwerp van 'ideale kaart' opgesteld (die wijzigingen zal ondergaan in functie van de adviezen van de bouwheren en andere projectpartners), met een **definitie van 13 stedelijke verbindingen** (zie ook de bijlagen) op basis van zowel de voorafgaande analyses en overleg als de eigen ervaring met het Brussels grondgebied.

De richtsnoeren ervan zijn:

- > **Alle parken in Brussel** (waar de meeste lopers komen lopen) **verbinden met de Groene Wandeling en/of het kanaal** die werden geïnventariseerd als structurerende assen (die tot op heden weinig worden gebruikt) door en voor de lopers.
- > **Verbindingen tot stand brengen tussen het oosten, het westen, het noorden en het zuiden om het geheel van het Brussels grondgebied beschikbaar te maken voor lopen** (en de ontdekking mogelijk maken van nieuwe plekken die geschikt zijn om er te lopen), via het ontwerp van een herkenbaar, toegankelijk en aantrekkelijk 'recre-actief' netwerk waar de routes duidelijk zijn aangegeven.

**Connections**  
entre les axes structurants et les espaces verts

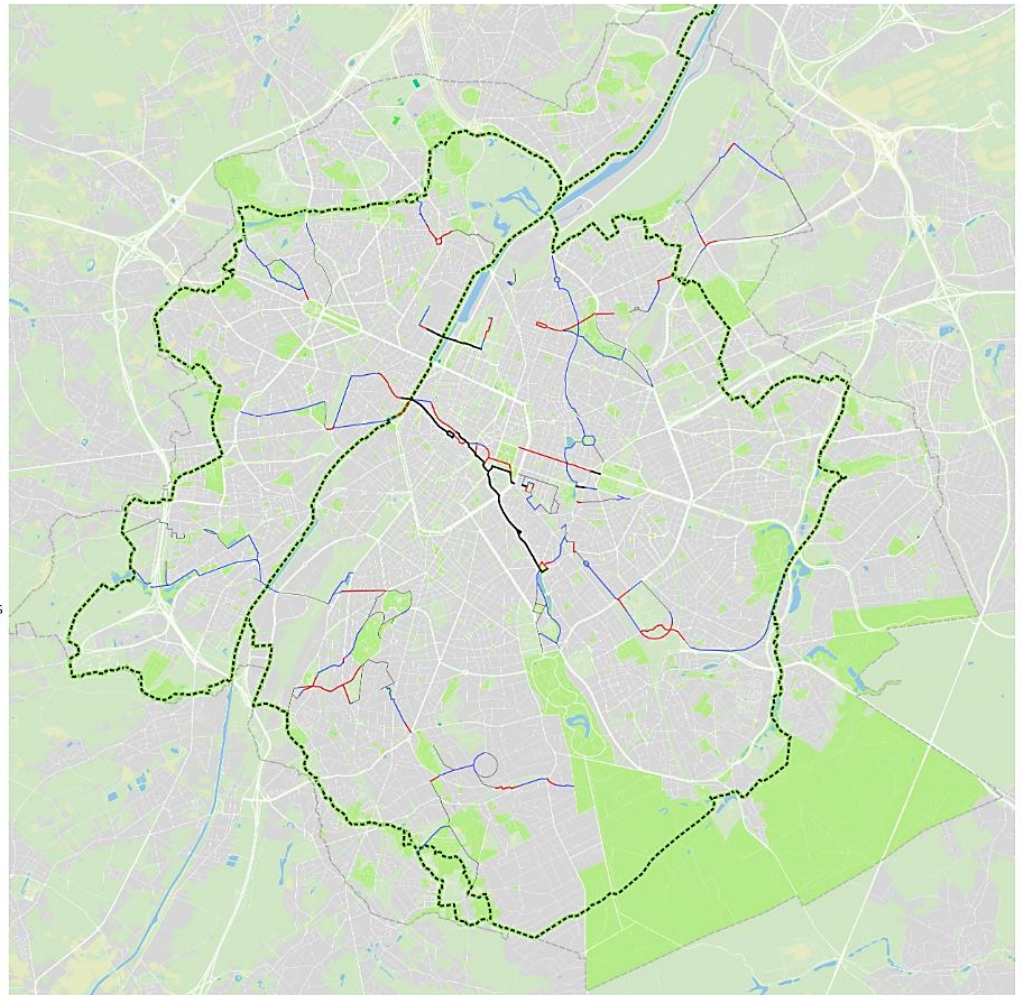
**Verbindingen**  
tussen de hoofdasen en de groene ruimtes

running connections GoodMove  
 — PLUS - Magistrale / Voetgangersboulevards  
 — PLUS  
 — CONFORT / COMFORT  
 — QUARTIER / WIJK  
 — promenade verte et canal

Source - Bron: perspective.brussels, Brussels UrbIS® - Distribution & Copyright CIRB, Brussel Mobiliteit, OSM

Author: Dries Verdoodt cartogis@perspective.brussels

Creation date: 2020-11-26



Dit ontwerp van '**ideale kaart**' nodigt Brussel Mobiliteit, Leefmilieu Brussel en de gemeenten uit om routes aan te passen, te verbeteren of te creëren om tegemoet te komen aan de noden van '**alle stappers en lopers**' en stappen en lopen te bevorderen. De kaart is dus een **referentie voor alle bouwheren en**

inschrijvers die verantwoordelijk zijn voor de verschillende werven van eventuele inrichtingen met het oog op het verbeteren van het lopen.

Om uit te komen bij de opmaak van een 'ideale kaart' zal het werk focussen op de **creatie van echte lussen die bijzondere routes zullen vormen op verschillende plaatsen in de stad**. Deze 'lusroutes' zullen een volwaardig deel zijn van de hierboven voorgestelde verbindingen en zullen het voor lopers mogelijk maken bijzondere afstanden te lopen op bijzondere plekken; tegelijk zullen de verschillende assen voor hen toegankelijk zijn, i.e. de Groene Wandeling, het kanaal of de parken die ze onderweg tegenkomen.

Dit werk van vaststelling van 'lusroutes' zal voornamelijk **worden uitgevoerd met de hulp, de expertise en de participatie van de betrokken gemeenten**. TRACK-Landscape stelt voor elk aandachtspunt (zie punt 3 van de synthesesnota) ontwerpen van 'lusroutes' voor (zie onderstaand voorbeeld voor het netwerk in het zuidwesten). Een permanente evaluatie van deze 'lusroutes' zou op participatieve wijze kunnen worden gemaakt door bepaalde lopers die worden aangewezen tot 'ambassadeurs' en die zich ertoe verbinden regelmatig te gaan lopen op 'hun lusroute'.

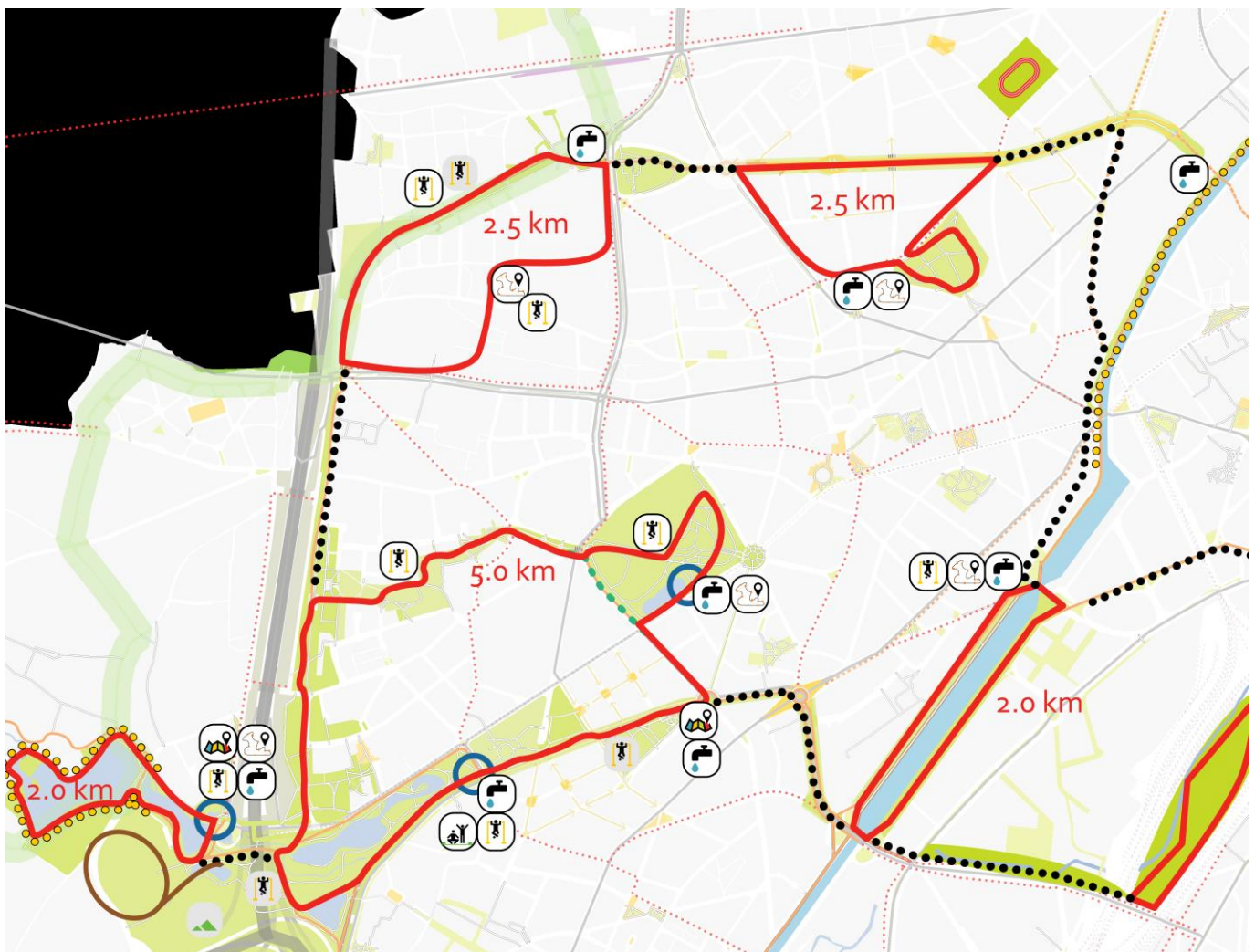


Figure TRACK landscapes

## 5. BIJLAGEN

### 5.1. BIJLAGE 1: SAMENVATTING VAN DE ENQUÊTE

De **1.263 respondenten** zijn afkomstig uit de 19 gemeenten, wat toelaat te beschikken over een **gewestelijke visie: 58% van de mannen zijn (grote) fans van lopen in Brussel, tegenover 55% van de vrouwen.**

Een minderheid heeft een hekel aan of afkeer van lopen in ons stadsgewest (18% mannen en 17% vrouwen); de resultaten verschillen naargelang de lokale omgeving en de stedelijke bevolkingsdichtheid.

De meeste respondenten behoren tot de leeftijdscategorie '30-49 jaar'.

Het zijn vooral personen die alleen lopen en meerdere keren per week, voor de grote meerderheid 5 of 10 km.

Ze hebben in de verschillende enquêtethema's zowel positieve als negatieve opmerkingen, onder meer over de sportbevorderende of -belemmerende inrichting (vermijden van kruispunten of autoverkeer ...), over de aanwezigheid of afwezigheid van infrastructuur (zorgen voor meer drinkfontein en goede bewegwijzering) en over gezondheid (lopen in minder vervuilde zones ...).

Hoewel de meeste joggers de parken en groene ruimtes opzoeken, zou een groot deel van de respondenten zich ook graag buiten die 'beschermde omgevingen' begeven.

De belangrijkste drijfveren van de lopers zijn bijgevolg: **gezondheid, buiten zijn** (in een natuurlijke omgeving), **plezier beleven** en de **prestaties opkrikken**.

Wat betreft de voorkeuren inzake ruimtelijke ordening hechten de respondenten belang aan: een **natuurlijke en groene omgeving**, een **goede luchtkwaliteit**, **verkeersveiligheid**, **ononderbroken looproutes** en een **sociaal veilige omgeving**.



## 5.2. GEDETAILLEERDE BESCHRIJVING VAN DE VERBINDINGEN OP 13 KAARTEN

### Connections

Parc du Viaduc  
Étangs d'Ixelles  
Abbaye de la Cambre  
Bois de la Cambre

### Verbindingen

Viaductpark  
Vijvers van Elsene  
Abdij ter Kameren  
Ter Kamerenbos

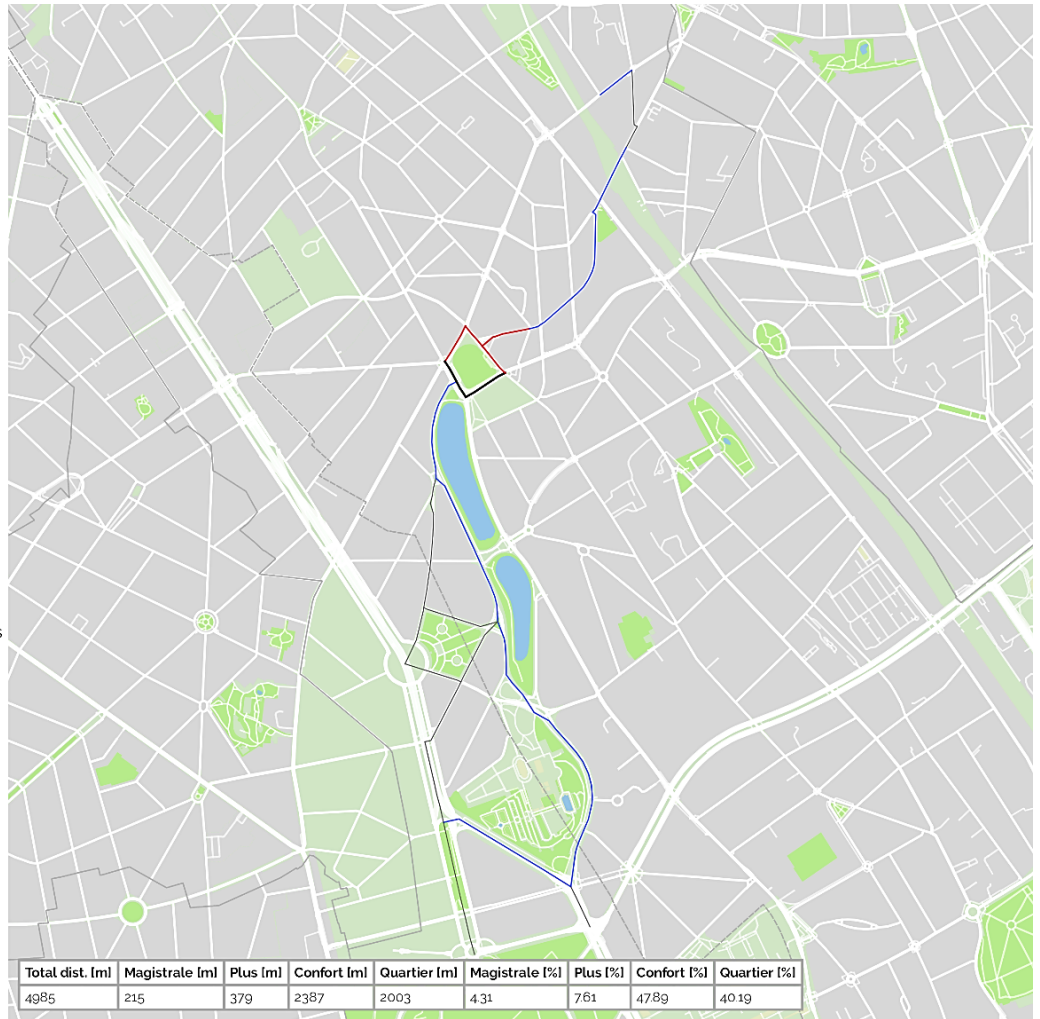
Good Move pedestrian network  
— PLUS - Magistrale / Voetgangersboulevards  
— PLUS  
— CONFORT / COMFORT  
— QUARTIER / WIJK  
- - - be.running connections - verbindingen  
- - - promenade verte - groene wandeling

Source - Bron: perspective brussels,  
Brussels UrbIS® - Distribution & Copyright CIRB, Brussel  
Mobiliteit, OSM

Author: Dries Verdoodt cartogis@perspective.brussels

Creation date: 2020-11-25

0 0.1 0.2 km



**Connections**  
Parc de Bruxelles  
Parc du Cinquantenaire

**Verbindingen**  
Warandepark  
Jubelpark

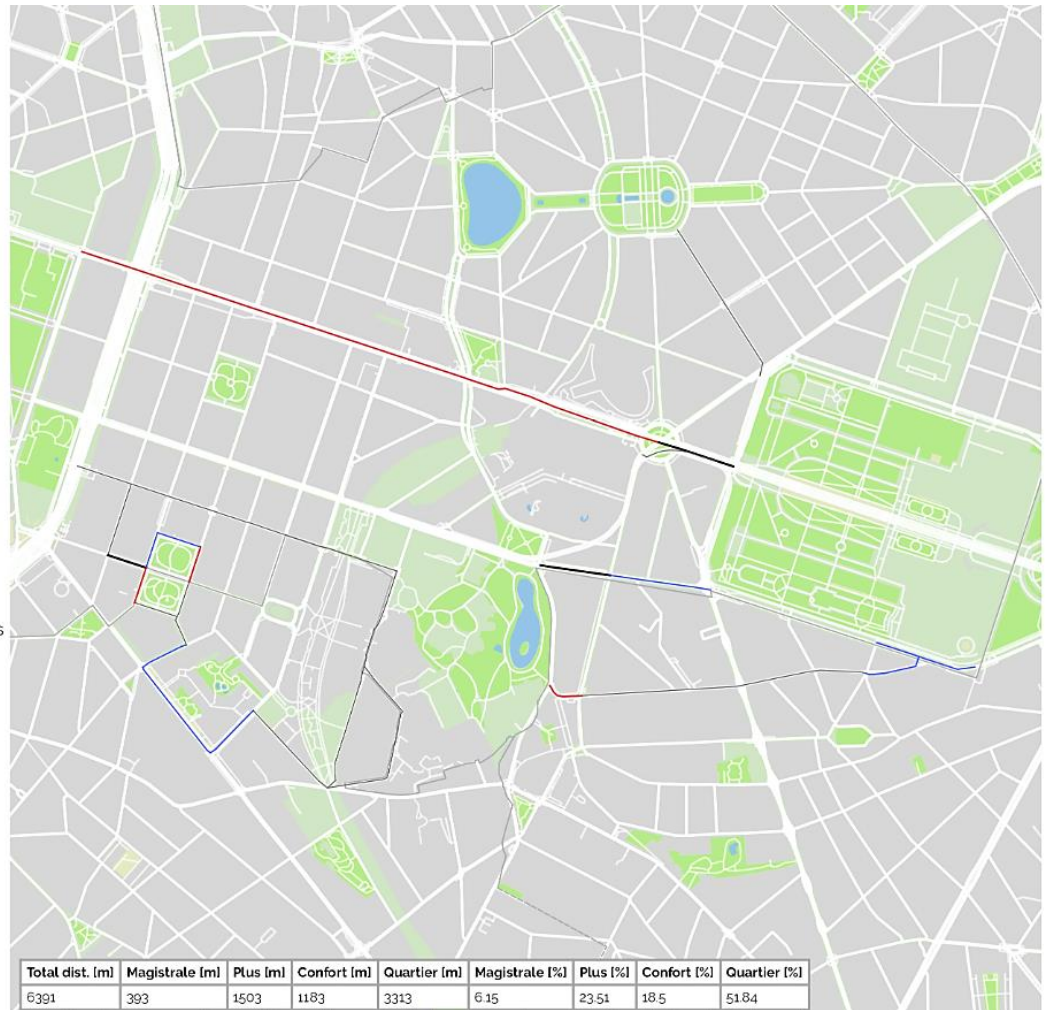
- Good Move pedestrain network
- PLUS - Magistrale / Voetgangersboulevards
  - PLUS
  - CONFORT / COMFORT
  - QUARTIER / WIJK
  - be.running connections - verbindingen
  - promenade verte - groene wandeling

Source - Bron: perspective.brussels,  
Brussels UrbIS® - Distribution & Copyright CIRB, Brussel  
Mobiliteit, OSM

Author: Dries Verdoodt: cartogis@perspective.brussels

Creation date: 2020-11-25

0 0.1 0.2 km





**Connections**  
Parc Duden  
Parc de Forest

**Verbindingen**  
Dudenpark  
Park van Vorst

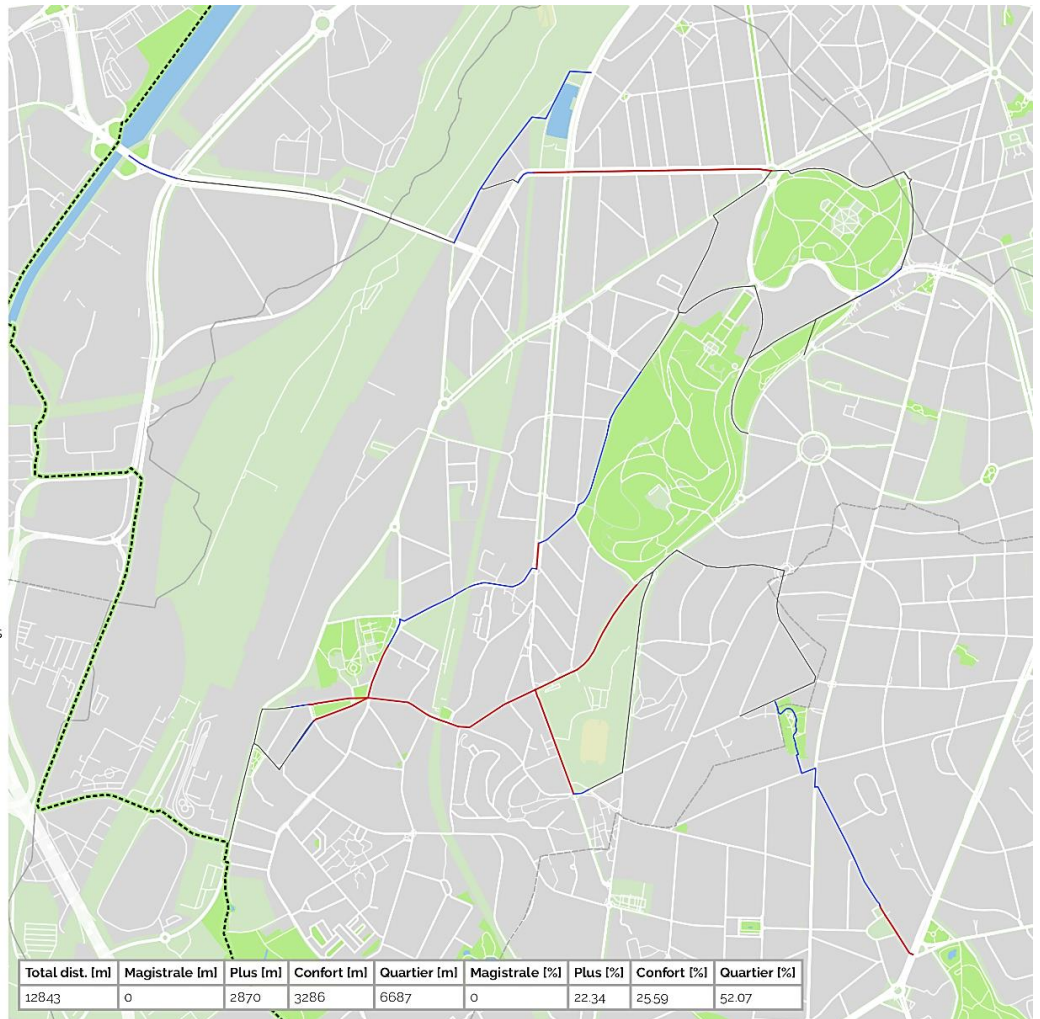
- Good Move pedestrain network
- PLUS - Magistrale / Voetgangersboulevards
  - PLUS
  - CONFORT / COMFORT
  - QUARTIER / WIJK
  - be.running connections - verbindingen
  - promenade verte - groene wandeling

Source - Bron: perspective brussels,  
Brussels UrbIS® - Distribution & Copyright CIRB, Brussel  
Mobiliteit, OSM

Author: Dries Verdoordt cartogis@perspective.brussels

Creation date: 2020-11-25

0 0.1 0.2 km



### Connections

Parc Tour et Taxis  
 Parc L28  
 Parc Roi Baudouin

### Verbindingen

Thurn en Taxispark  
 Park L28  
 Koning Boudewijnpark

- Good Move pedestrain network
- PLUS - Magistrale / Voetgangersboulevards
  - PLUS
  - CONFORT / COMFORT
  - QUARTIER / WIJK
  - be.running connections - verbindingen
  - promenade verte - groene wandeling

Source - Bron: perspective.brussels,  
 Brussels UrbIS® - Distribution & Copyright CIRB, Brussel  
 Mobiliteit, OSM

Author: Dries Verdoodt cartogis@perspective.brussels

Creation date: 2020-11-25



**Connections**  
Parc Roi Baudouin  
Parc Elisabeth

**Verbindingen**  
Koning Boudewijnpark  
Elisabethpark

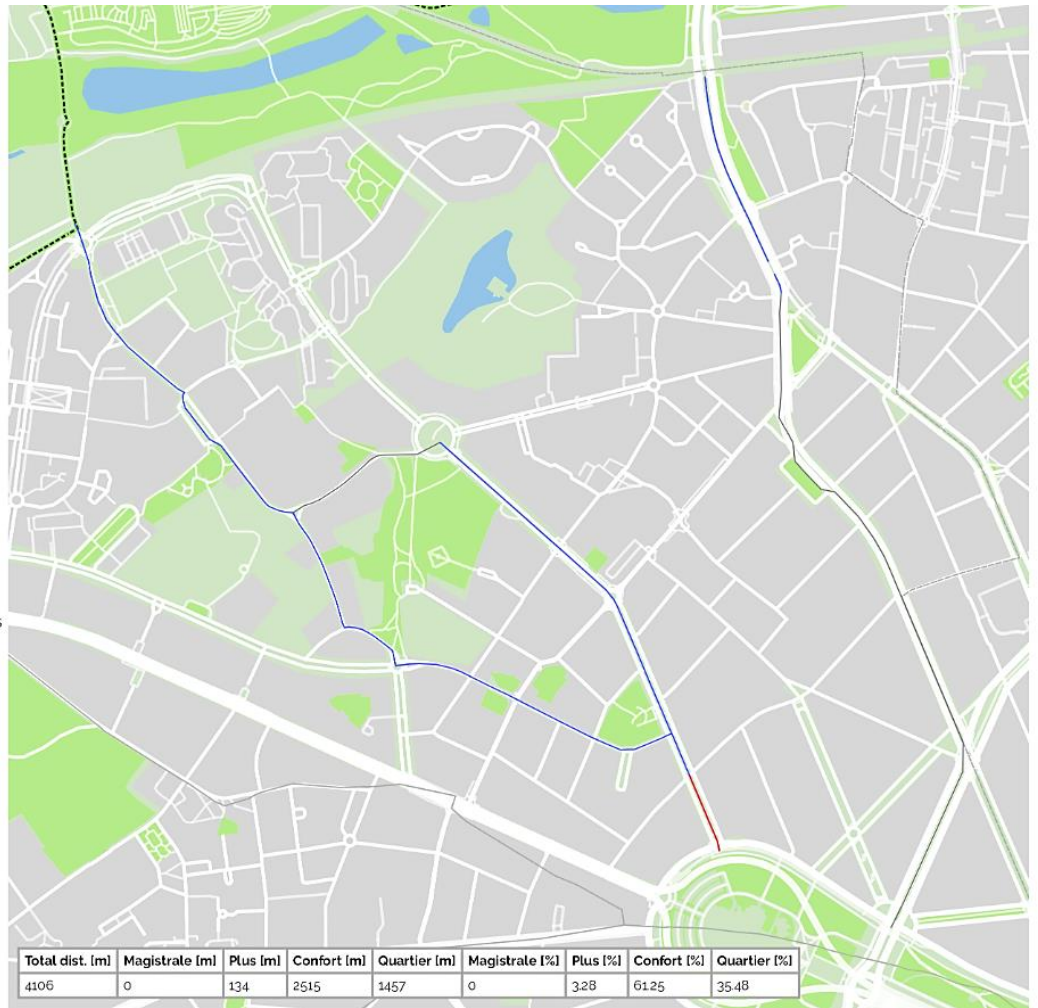
- Good Move pedestrain network
- PLUS - Magistrale / Voetgangersboulevards
  - PLUS
  - CONFORT / COMFORT
  - QUARTIER / WIJK
  - be.running connections - verbindingen
  - promenade verte - groene wandeling

Source - Bron: perspective brussels,  
Brussels UrbIS - Distribution & Copyright CIRB, Brussel  
Mobilité, OSM

Author: Dries Verdoodt cartogis@perspective.brussels

Creation date: 2020-11-25

0 0.1 0.2 km



**Connections**

Parc Astrid  
Parc Schermedael  
Parc des Étangs

**Verbindingen**

Astridpark  
Schermedaelpark  
Vijverspark

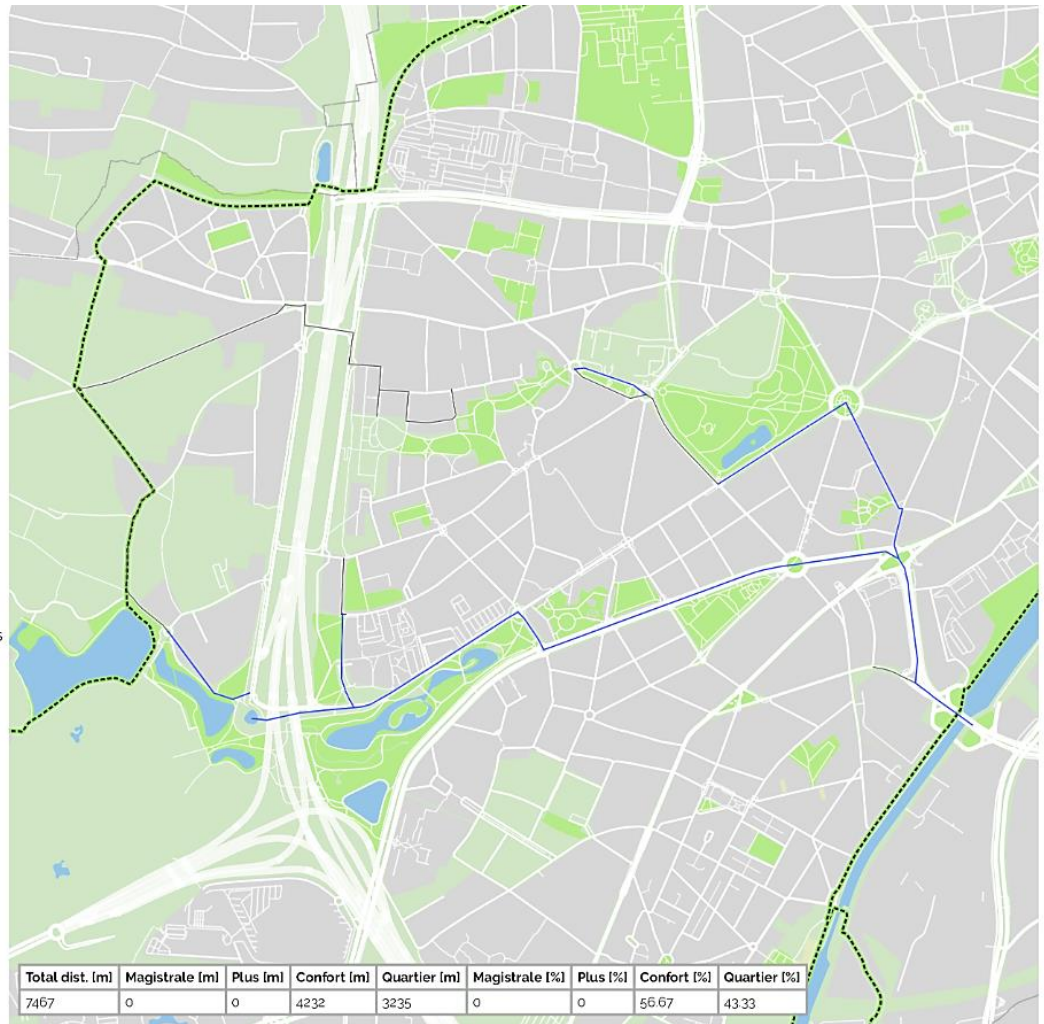
- Good Move pedestrain network
- PLUS - Magistrale / Voetgangersboulevards
  - PLUS
  - CONFORT / COMFORT
  - QUARTIER / WIJK
  - be.running connections - verbindingen
  - promenade verte - groene wandeling

Source - Bron: perspective.brussels,  
Brussels UrbIS® - Distribution & Copyright CIRB, Brussel  
Mobilité, OSM

Author: Dries Verdoodt cartogis@perspective.brussels

Creation date: 2020-11-25

0 0.1 0.2 km





**Connections**

Parc de Wolvendael  
Institut Royal Météorologique (IRM)

**Verbindingen**

Wolvendaelpark  
Koninklijk Meteorologisch Instituut (KMI)

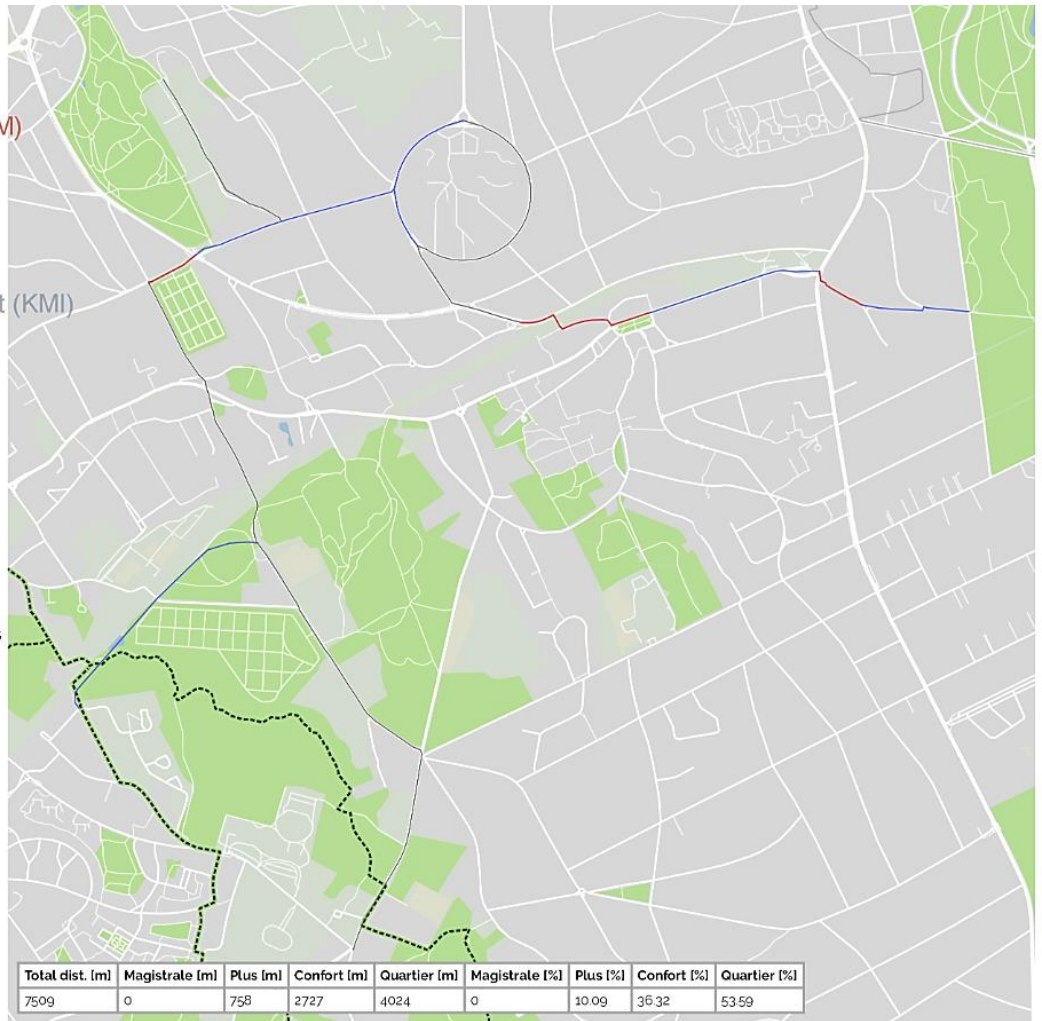
- Good Move pedestrain network
- PLUS - Magistrale / Voetgangersboulevards
  - PLUS
  - CONFORT / COMFORT
  - QUARTIER / WIJK
  - be.running connections - verbindingen
  - promenade verte - groene wandeling

Source - Bron: perspective brussels,  
Brussels UrbIS® - Distribution & Copyright CIRB, Brussel  
Mobilité, OSM

Author: Dries Verdoodt cartogis@perspective.brussels

Creation date: 2020-11-25

0 0.1 0.2 km





**Connections**  
Parc Josaphat

**Verbindingen**  
Joaphatpark

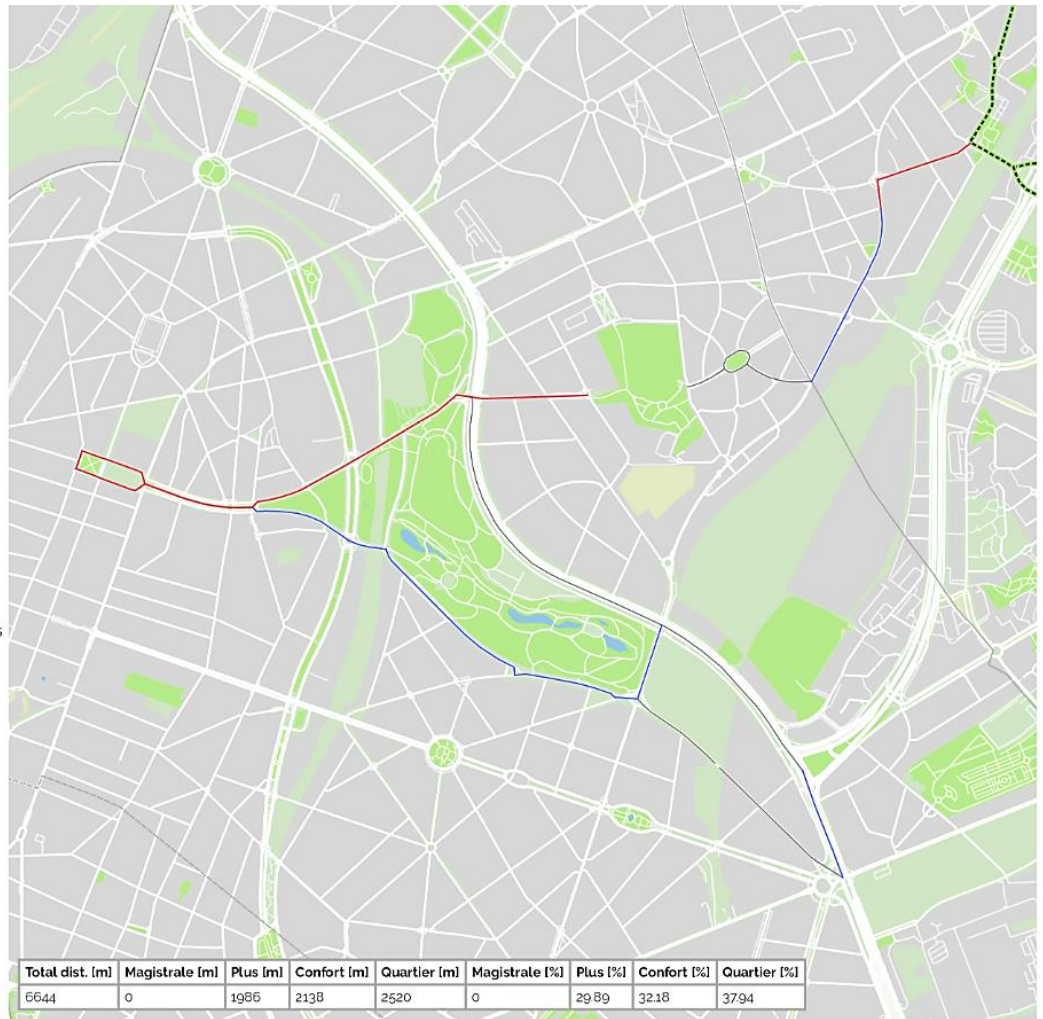
- Good Move pedestrain network
- PLUS - Magistrale / Voetgangersboulevards
  - PLUS
  - CONFORT / COMFORT
  - QUARTIER / WIJK
  - be.running connections - verbindingen
  - promenade verte - groene wandeling

Source - Bron: perspective.brussels,  
Brussels UrbIS®© - Distribution & Copyright CIRB, Brussel,  
Mobiliteit, OSM

Author: Dries Verdoordt cartogis@perspective.brussels

Creation date: 2020-11-25

0 0.1 0.2 km



**Connections**  
OTAN

**Verbindingen**  
NAVO

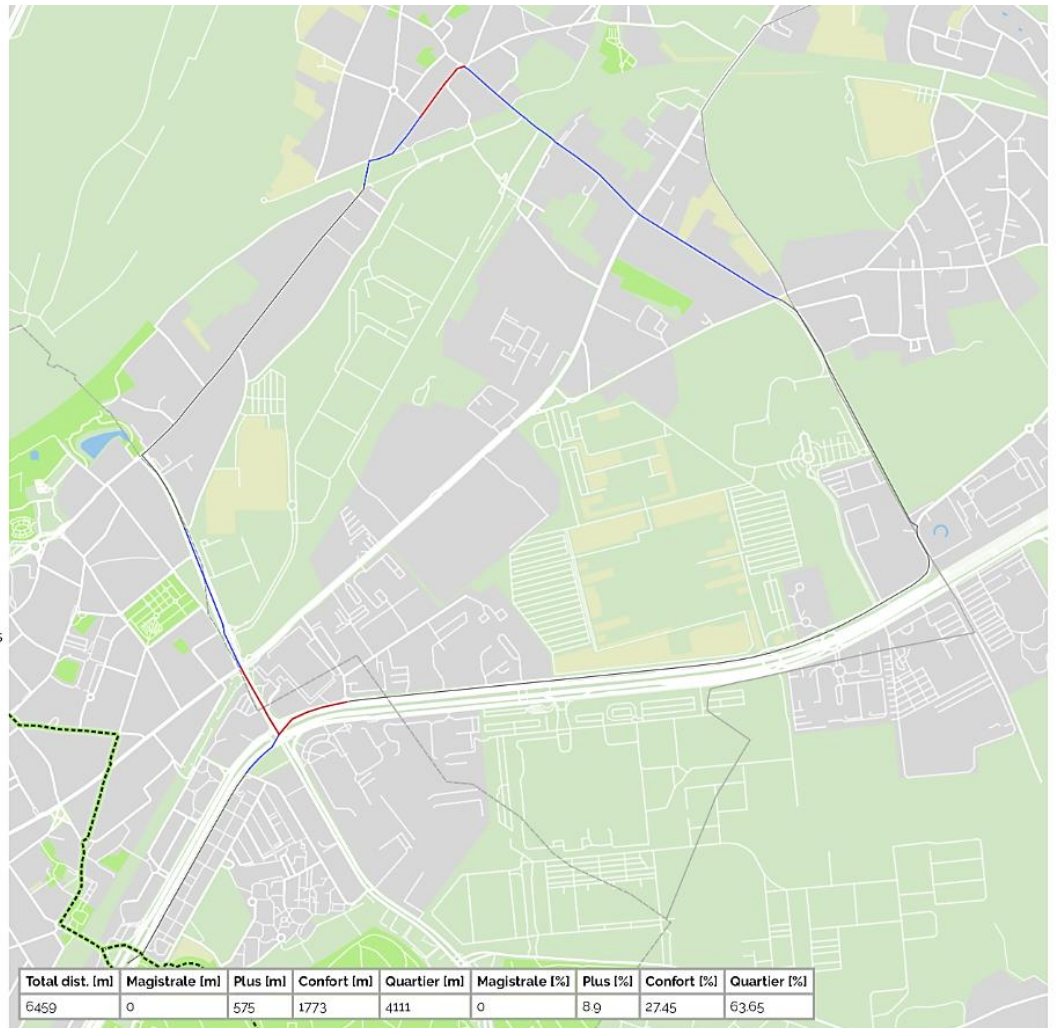
- Good Move pedestrian network
- PLUS - Magistrale / Voetgangersboulevards
  - PLUS
  - CONFORT / COMFORT
  - QUARTIER / WIJK
  - be.running connections - verbindingen
  - promenade verte - groene wandeling

Source - Bron: perspective.brussels,  
Brussels UrbIS® - Distribution & Copyright CIRB, Brussel  
Mobilitéit, OSM

Author: Dries Verdoodt: cartogis@perspective.brussels

Creation date: 2020-11-25

0 0.1 0.2 km



**Connections**  
Boucle vert Parc de la Senne

**Verbindingen**  
Groene lus Zennepark

- Good Move pedestrian network
- PLUS - Magistrale / Voetgangersboulevards
  - PLUS
  - CONFORT / COMFORT
  - QUARTIER / WIJK
  - be.running connections - verbindingen
  - promenade verte - groene wandeling

Source - Bron: perspective.brussels, Brussels UrbIS© - Distribution & Copyright CIRB, Brussel Mobiliteit, OSM

Author: Dries Verdoodt cartogis@perspective.brussels

Creation date: 2020-11-25





**Connections**

Continuité verte à l'Est: Cage aux Ours  
Parc Josaphat  
Square Armand Steurs  
Square Ambiorix  
Esplanade Européen

**Verbindingen**

Oostelijke groene verbinding: Berenkuil  
Josaphatpark  
Armand Steurssquare  
Ambiorixsquare  
Europa Esplanade

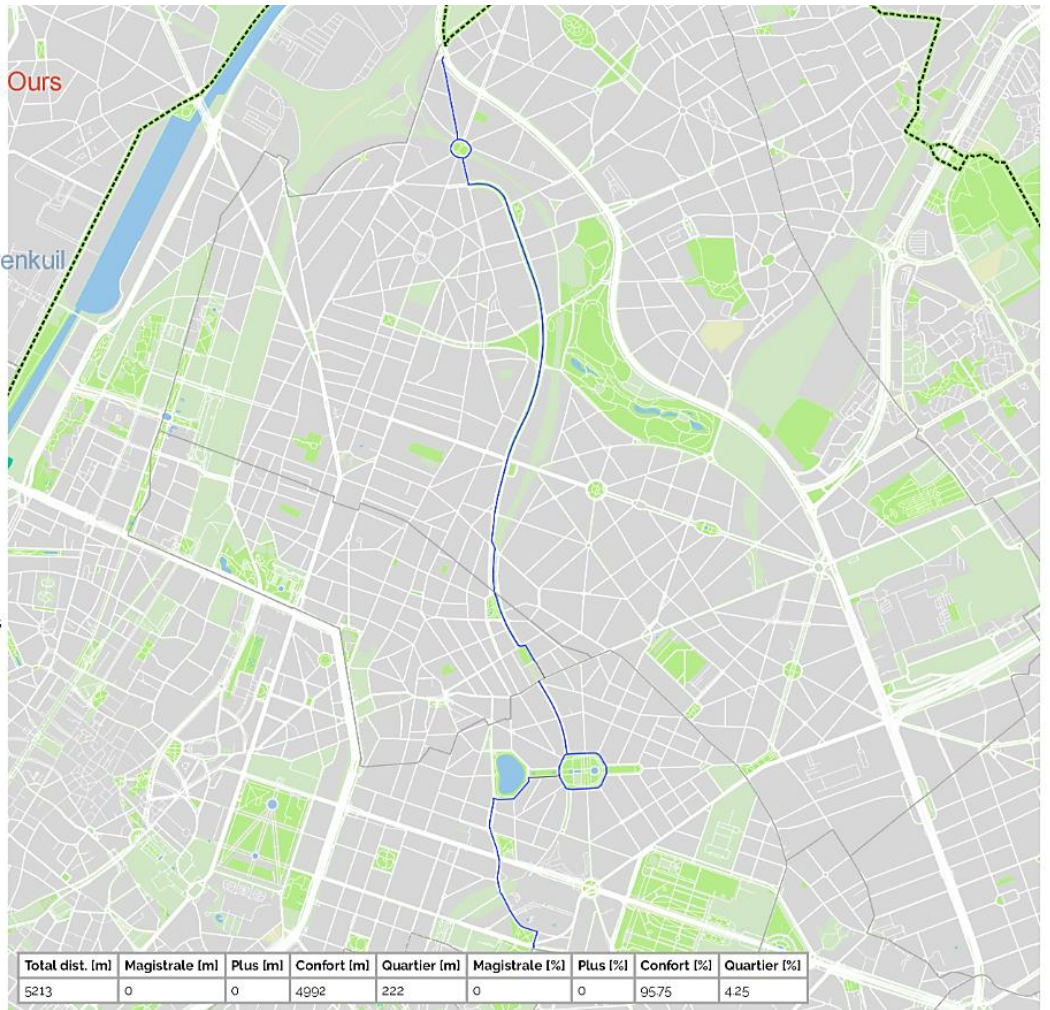
- Good Move pedestrain network
- PLUS - Magistrale / Voetgangersboulevards
  - PLUS
  - CONFORT / COMFORT
  - QUARTIER / WIJK
  - be.running connections - verbindingen
  - promenade verte - groene wandeling

Source - Bron: perspective brussels,  
Brussels UrbIS®© - Distribution & Copyright CIRB, Brussel  
Mobilité, OSM

Author: Dries Verdoodt cartogis@perspective brussels

Creation date: 2020-11-25

0 0.1 0.2 km





**Connections**  
Steenweg

**Verbindingen**  
Steenweg

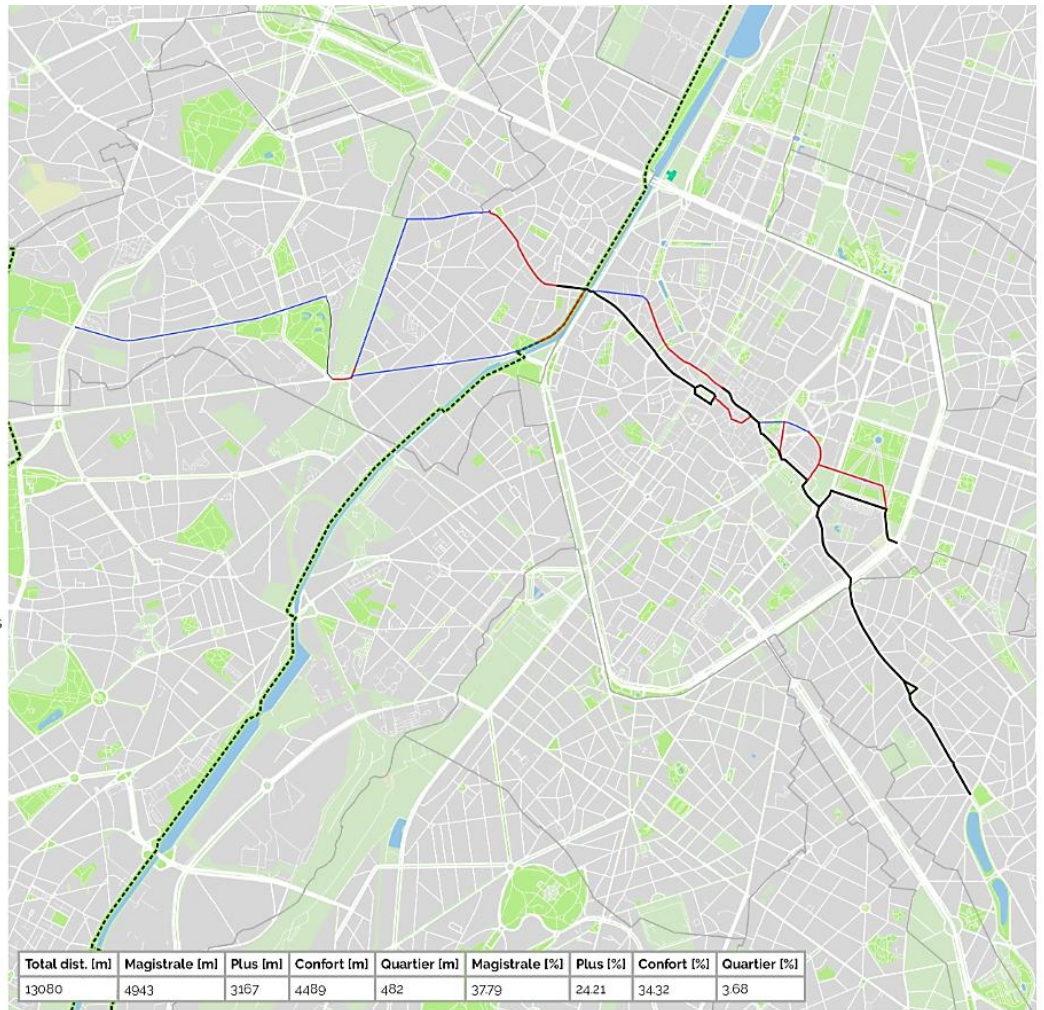
- Good Move pedestrain network
- PLUS - Magistrale / Voetgangersboulevards
  - PLUS
  - CONFORT / COMFORT
  - QUARTIER / WIJK
  - be.running connections - verbindingen
  - promenade verte - groene wandeling

Source - Bron: perspective.brussels,  
Brussels UrbIS®© - Distribution & Copyright CIRB, Brussel  
Mobiliteit, OSM

Author: Dries Verdoodt cartogis@perspective.brussels

Creation date: 2020-11-25

0 0.10.2 km



Total dist. [m]	Magistrale [m]	Plus [m]	Confort [m]	Quartier [m]	Magistrale [%]	Plus [%]	Confort [%]	Quartier [%]
13080	4943	3167	4489	482	37.79	24.21	34.32	3.68

**Connections**  
Mouterij  
Oude Spoorlijn

**Verbindingen**  
Gerموir  
Ancien Ligne de Chemin de Fer

- Good Move pedestrain network
- PLUS - Magistrale / Voetgangersboulevards
  - PLUS
  - CONFORT / COMFORT
  - QUARTIER / WIJK
  - be.running connections - verbindingen
  - promenade verte - groene wandeling

Source - Bron: perspective.brussels,  
Brussels UrbIS®© - Distribution & Copyright CIRB, Brussel  
Mobilité, OSM

Author: Dries Verdoodt cartogis@perspective.brussels

Creation date: 2020-11-25

0 0.1 0.2 km

