



‘BE RUNNING’ : VERS UN RESEAU RE-CREACTIF DE TOUTES LES ‘VITESSES PIETONNES’

Note de synthèse

SEPTEMBRE 2020

TABLE DES MATIÈRES

1.	Contexte : 'be running', c'est quoi ?	3
2.	Les principaux résultats des analyses et de l'enquête	5
3.	Quatre focus paysagers pour enrichir les perspectives d'aménagements	10
4.	Vers la 'carte idéale' des parcours dans tout Bruxelles	13
5.	Annexes	17
5.1.	Annexe 1 : l'enquête en synthèse	17
5.2.	Annexe 2 : les connexions détaillées en 13 cartes	18

COLOPHON

Auteur

perspective.brussels
rue de Namur, 59 – 1000 Bruxelles

Date de réalisation

septembre 2020

Contact

Frédéric Raynaud – fraynaud@perspective.brussels

1. CONTEXTE : 'BE RUNNING', C'EST QUOI ?

Une résolution parlementaire (voir <http://weblex.brussels/data/crb/doc/2016-17/131769/images.pdf#page>) visant à concrétiser un 'Plan jogging' (aujourd'hui dénommé '**be running**') a été votée au Parlement bruxellois en 2018. Le Ministre-Président a demandé à perspective.brussels de coordonner sa concrétisation.

be running est la **stratégie régionale** visant à promouvoir le **running** à Bruxelles, via le développement d'une **vision territoriale des différentes vitesses piétonnes**.



Cette stratégie recouvre de nombreux enjeux :

- > L'image de Bruxelles
- > L'aménagement du territoire
- > La mobilité
- > L'environnement
- > Le sport
- > Le bien-être et la santé des Bruxellois, des touristes et navetteurs

Dans ce cadre, **Bruxelles Mobilité**, **Bruxelles Environnement** et **visit.brussels** ont été associés directement dans une approche **co-productive**.

'be running' s'inscrit dans les dynamiques du **PRDD** (en inscrivant la pratique du running et l'utilisation de l'espace public dans le renforcement des maillages stratégiques) et dans celle de **GOOD MOVE** (particulièrement dans sa thématique 'toutes les vitesses piétonnes').

Perspective a établi un Plan d'actions qui a fait l'objet de nombreux échanges entre institutions régionales (principalement avec Bruxelles Environnement, Bruxelles Mobilité et visit.brussels), les Communautés compétentes en sport et santé, les Communes, mais aussi des experts en running.

Le Plan se décline en plusieurs actions à réaliser parallèlement :

1. Prendre le **temps de l'analyse territoriale et des concertations** avec les acteurs les opportuns.
2. Réaliser une **étude 'big data'** (via des applis running). Avec l'aide d'un bureau spécialisé (Track Landscapes - <https://www.track-landscapes.com/>), l'objectif est de mieux connaître la pratique actuelle du running à Bruxelles et à identifier les interventions nécessaires pour l'améliorer et la développer.
3. Parallèlement, avec l'aide d'un bureau spécialisé Track Landscapes, mettre en ligne une **enquête** auprès des runners (mars-avril 2020) qui visent à mieux connaître leurs habitudes, leurs motivations et leurs expériences de terrain.
4. Établir une **'carte idéale' des parcours** en tenant compte de l'étude, de l'enquête et de l'expertise de la morphologie bruxelloise.
5. Réaliser une **Toolbox** afin d'aider les concepteurs et aménageurs de l'espace public à maîtriser les bonnes pratiques pour l'aménagement et l'utilisation de parcours 'runner friendly'.
6. Organiser un **'RunHack'** au printemps 2021 (si le contexte le permet), sur le modèle de celui de Londres (2017). Cet événement a pour but de rassembler les runners et les acteurs responsables de l'aménagement urbain afin de co-créeer des solutions qui améliorent la pratique du running en ville de manière concrète.
7. Demander à visit.brussels, en tant qu'institution promotrice du territoire bruxellois, de créer une **identité visuelle** et développer une **signalétique**, condition indispensable pour créer un réseau cohérent et rendre les parcours repérables dans le paysage bruxellois.
8. Demander à Bruxelles Mobilité, à Bruxelles Environnement ou à Bruxelles Localité d'aider les communes (ou autres acteurs locaux) à organiser des **appels à projets (sur le modèle de Bruxelles en vacances)**, en opérationnalisant des actions pilotes sur l'événementiel ou des aménagements temporaires, transitoires et/ou permanents.

2. LES PRINCIPAUX RÉSULTATS DES ANALYSES ET DE L'ENQUÊTE

La présente note a pour objet d'aborder les points 2 à 4 du plan d'actions, en synthétisant, entre autres les 129 pages du rapport de l'étude big data. Nous reprenons ici les éléments les plus opportuns pour établir en finalité un projet de 'carte idéale'.

En premier lieu, il faut mettre en avant qu'une majorité des répondants à l'enquête estime qu'il est **plutôt agréable de courir sur le territoire bruxellois**. À noter que 15 à 20% ne sont, par contre, pas de cet avis tandis, que 20% d'entre eux ne se positionnent pas.

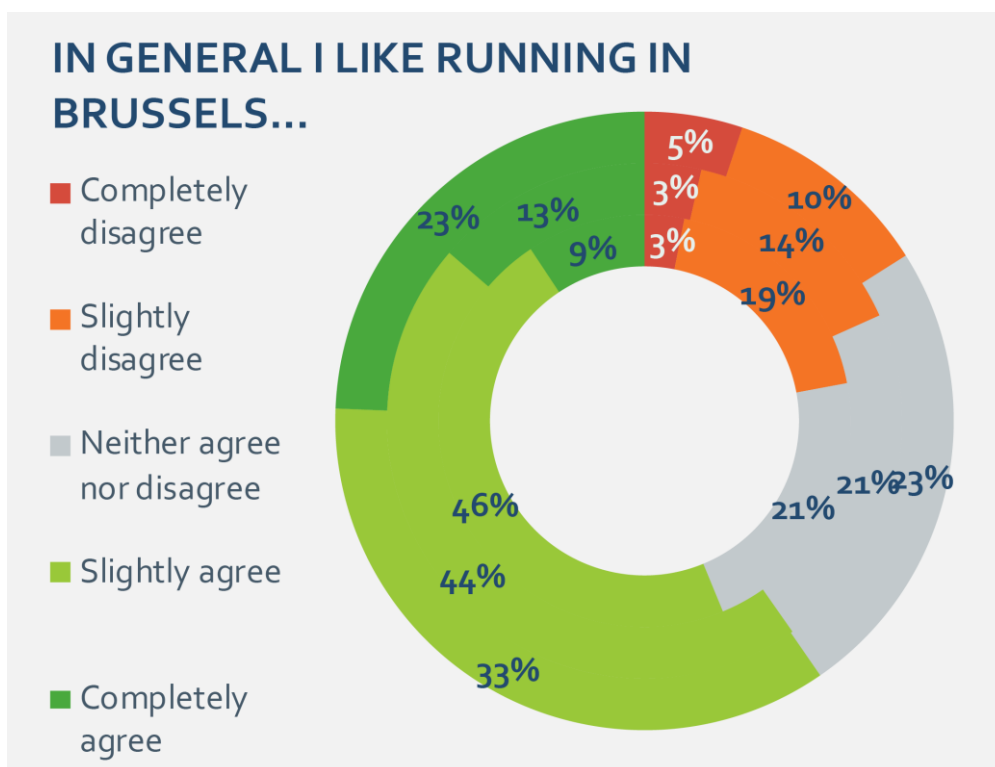


Figure Track landscapes

La pratique du running s'ancre dans de **nombreuses dimensions** qui ont été longuement analysées avec les acteurs et dans le cadre de l'étude big data.

L'illustration ci-dessous permet de synthétiser ces dimensions qui, dans une logique stratégique, sont à prendre en compte pour améliorer la pratique du running à Bruxelles :

- > **Une ville saine proposant une réelle continuité (verte) entre des espaces verts de qualité**
- > **Des chemins continus, séparés du trafic motorisé évitant les arrêts aux intersections**
- > **Des parcours éclairés, sûrs, propres et balisés**
- > **Des aménagements sur les parcours pour répondre aux différents besoins**

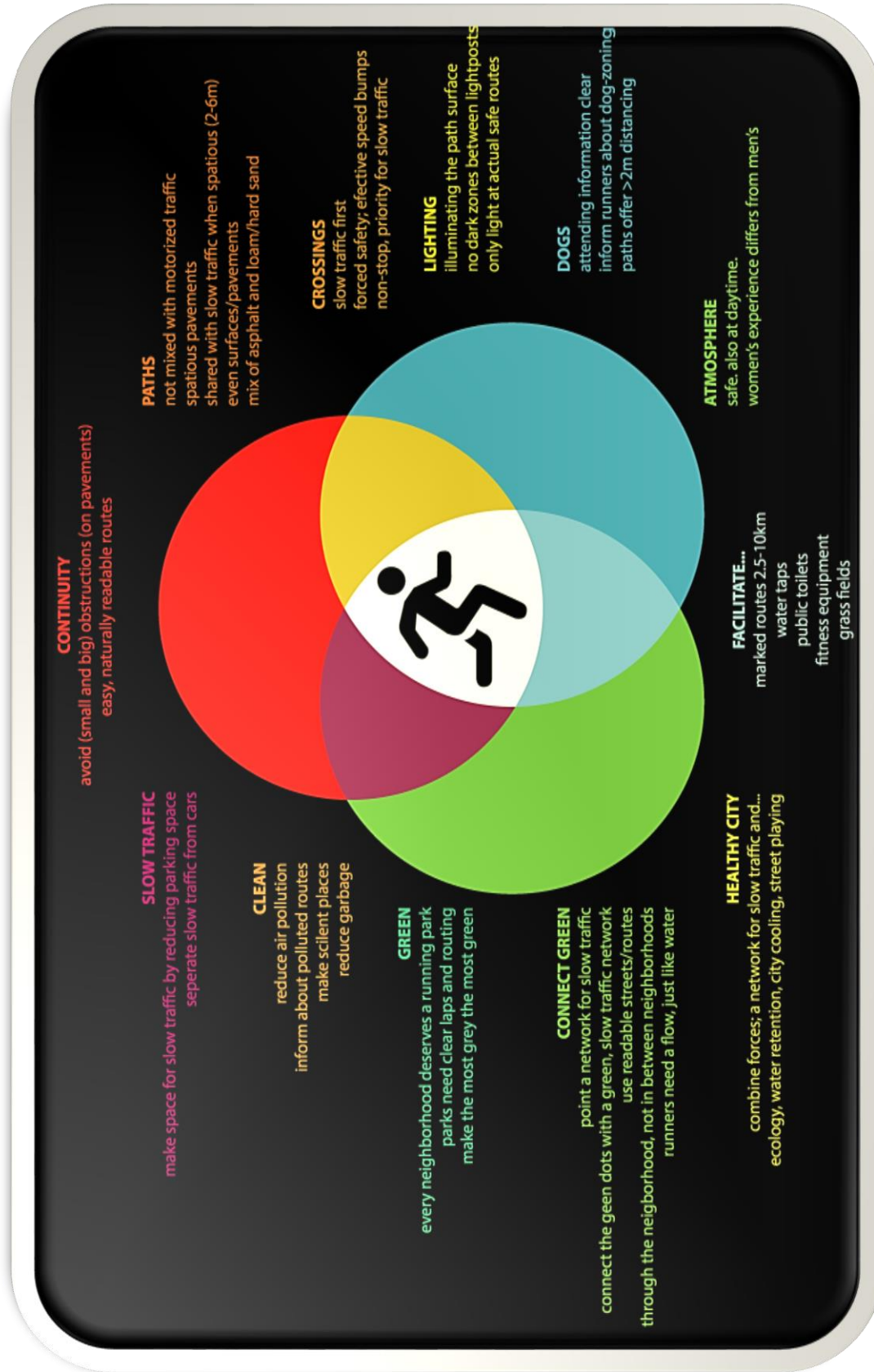


Figure Track landscapes

Dans ce cadre, le graphique ci-dessous (regroupant les réponses reçues lors de l'enquête) reprend les **besoins 'spatiaux'** selon le degré d'importance accordées par les runners :

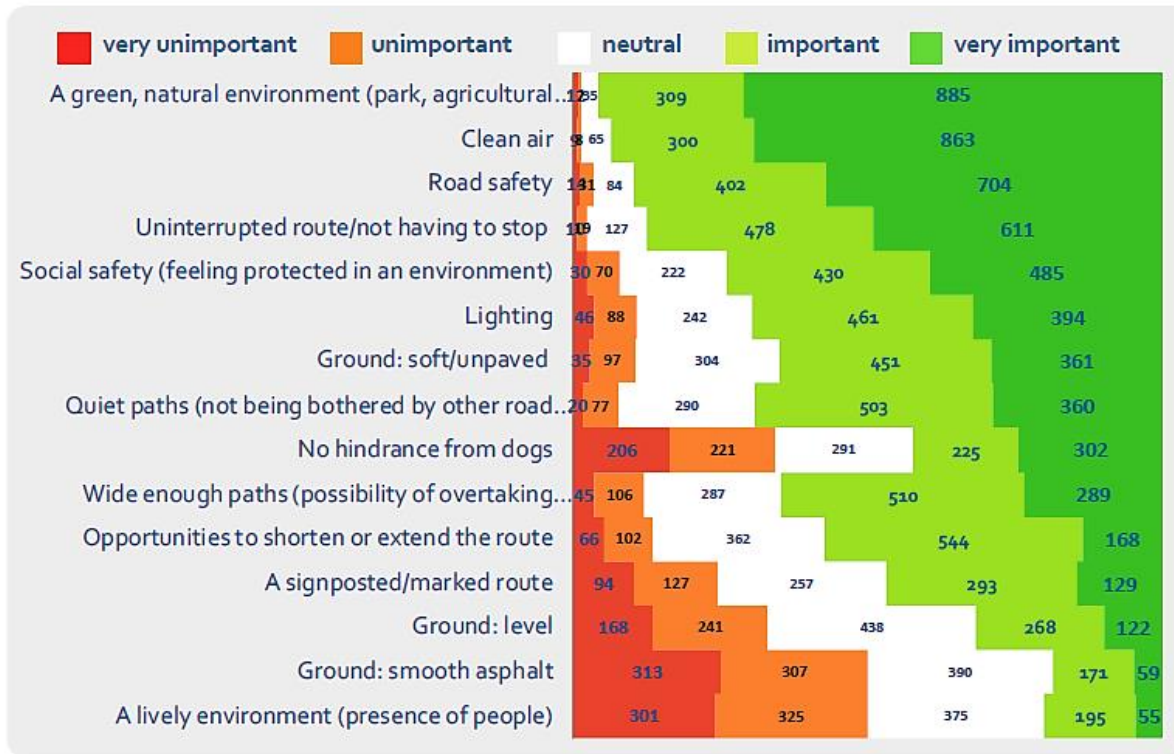


Figure Track landscapes

Il est à noter qu'une grande majorité des répondants accorde une forte importance aux **aspects environnementaux** (environnement vert, qualité de l'air) dans leur pratique du running. Les **aspects de sécurité** de l'utilisateur et de la **continuité dans les parcours** sont également très largement plébiscités. Autre remarque : le revêtement du sol et le fait de courir dans un environnement où se trouvent d'autres personnes ne sont pas prioritaires dans les besoins.

Par conséquent, il n'est pas surprenant que les données géolocalisées nous montrent que **les pratiques se concentrent autour des principaux espaces verts de la Région**. Pour relier entre eux ces différents espaces ou pour s'y rendre depuis leur domicile (lieu principal de départ selon l'enquête), les runners ont tendance à suivre les grands axes : Petite Ceinture, rue de la Loi, boulevard Léopold II, ...



Figure Track landscapes

Les répondants de l'enquête ont pu cartographier précisément **les endroits qu'ils estiment problématiques** dans l'objectif de pouvoir, à terme, améliorer les parcours choisis. Les remarques ont été rassemblées en plusieurs grandes catégories permettant une analyse fine des problèmes rencontrés à chaque point localisé sur la carte. Les endroits les plus utilisés sont ceux qui ont été les plus 'tagués'. Néanmoins, d'autres lieux servant souvent de liens entre les parcours ressortent sur la carte comme problématiques.

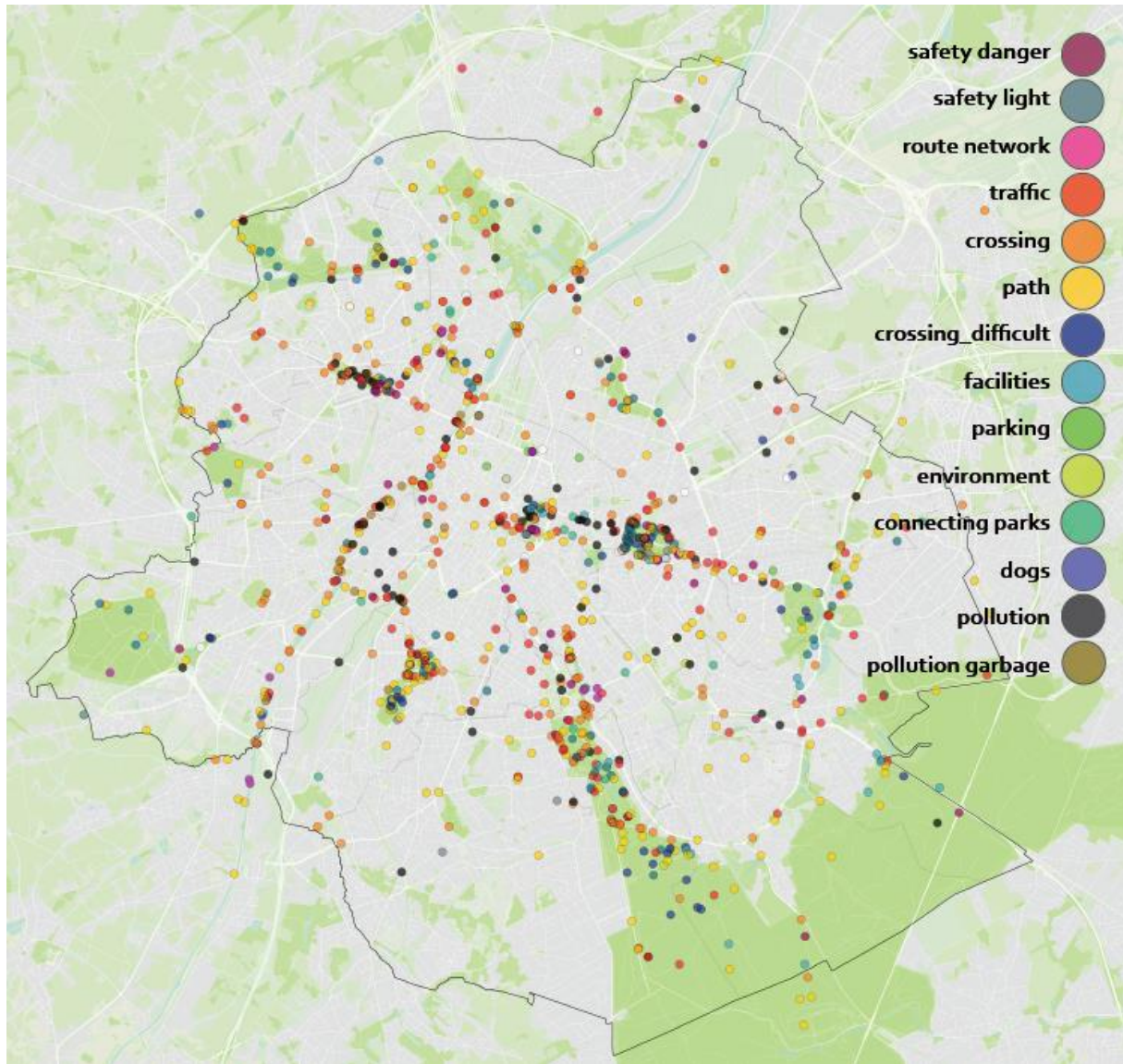


Figure Track landscapes

3. QUATRE FOCUS PAYSAGERS POUR ENRICHIR LES PERSPECTIVES D'AMÉNAGEMENTS

Des solutions concrètes ont été proposées par le bureau désigné pour apporter une expertise en big data et en analyse paysagère sur certaines zones que Perspective a identifiées comme stratégiques. Quatre focus 'ambitieux' sont présentés dans le rapport, en centrant l'analyse sur des cas concrets.

Track Landscape propose des solutions face à des situations complexes, solutions qui répondent aux objectifs politiques régionaux liés à la mobilité active et particulièrement à 'toutes les vitesses piétonnes' :

- > Comment donner plus de places aux piétons lents et rapides ?
- > Comment aménager un rond-point ou une intersection sans danger pour les usagers actifs ?
- > Comment utiliser l'espace public pour faire bouger ses usagers ?

Les réponses à ces questions sont apportées aux **4 focus** suivants (les illustrations proposées ci-dessous le sont à titre indicatif) :

- 1. Créer un véritable réseau entre les parcs dans le Nord-Ouest de la Région** en donnant plus de place à toutes les vitesses piétonnes : Parc Elisabeth - Parc Roi Baudouin - Parc de la Ligne L28 - Tour et Taxis.



Figure Track landscapes

- 2. Relier des espaces verts très utilisés dans le Centre-Ouest**, en donnant plus de place aux modes actifs : Parc Royal - Parc du Cinquantaire - Parc Josaphat - Bois de la Cambre (via les étangs d'Ixelles).

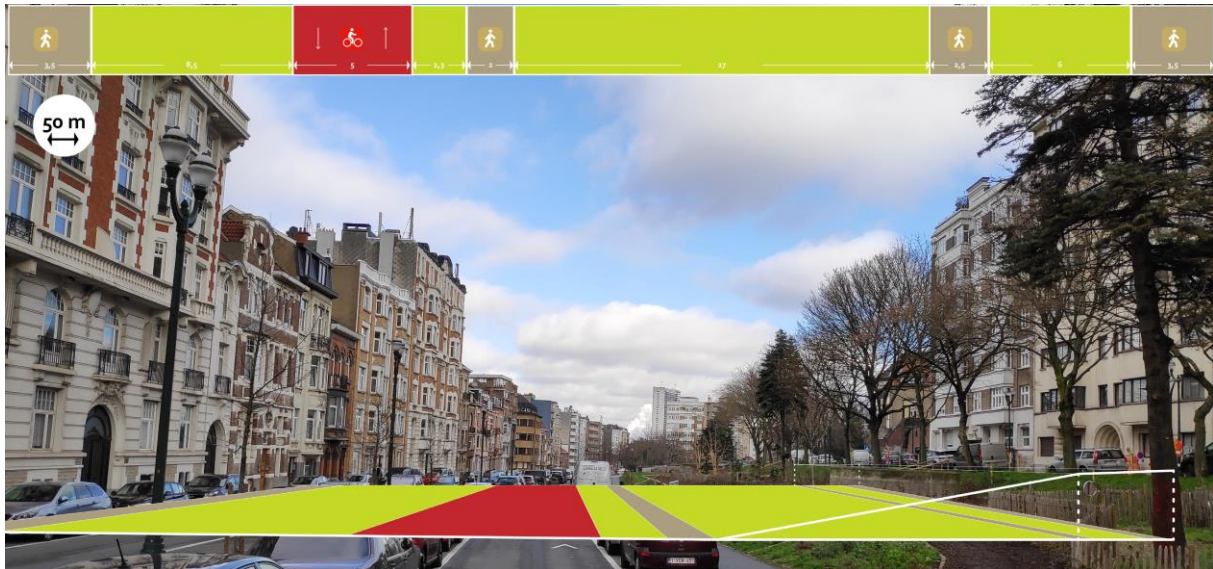


Figure Track landscapes

- 3. Améliorer la connexion trop peu qualitative entre le Parc Duden et le Parc de Forest** pour y proposer un parcours en boucle cohérent et agréable.

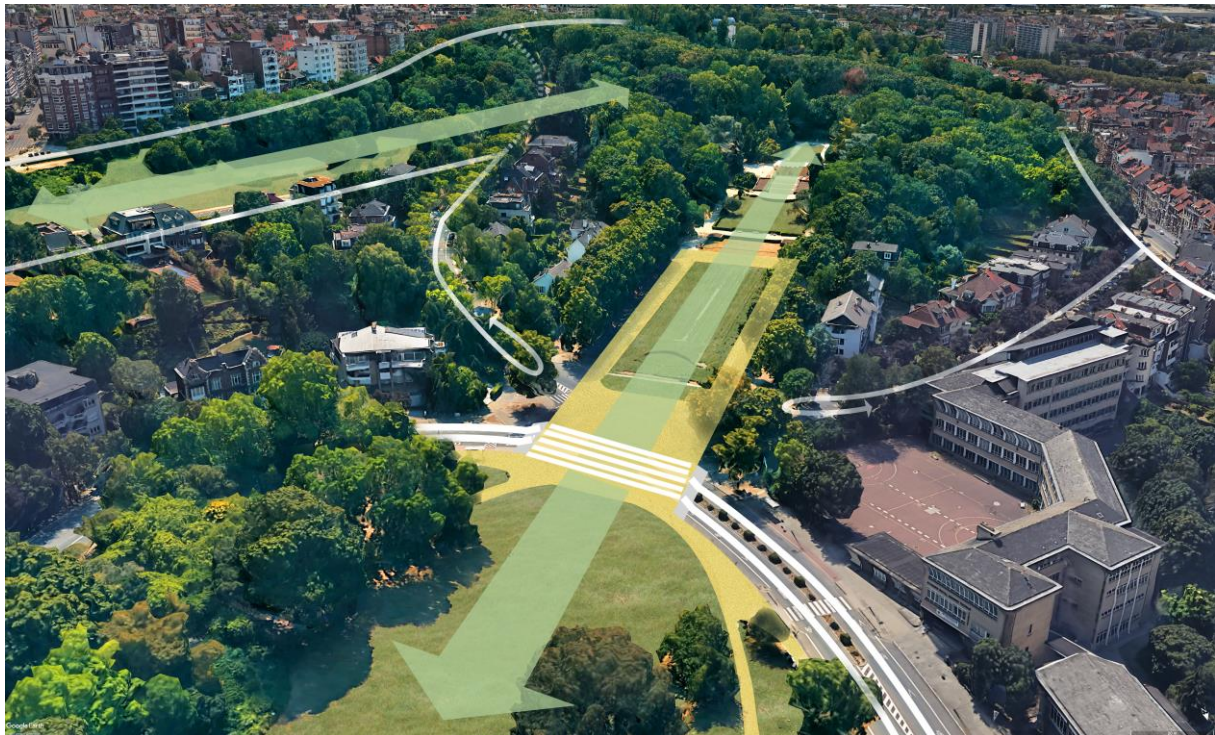


Figure Track landscapes

4. Proposer un réseau permettant de relier les espaces du Sud-Ouest de la Région au Canal.



Figure Track landscapes

4. VERS LA 'CARTE IDÉALE' DES PARCOURS DANS TOUT BRUXELLES

Track Landscapes a réalisé un **pré-travail cartographique** représentant les principaux parcours utilisés dans leurs analyses des données big data, en proposant des pistes de continuité (verte) permettant de les relier.

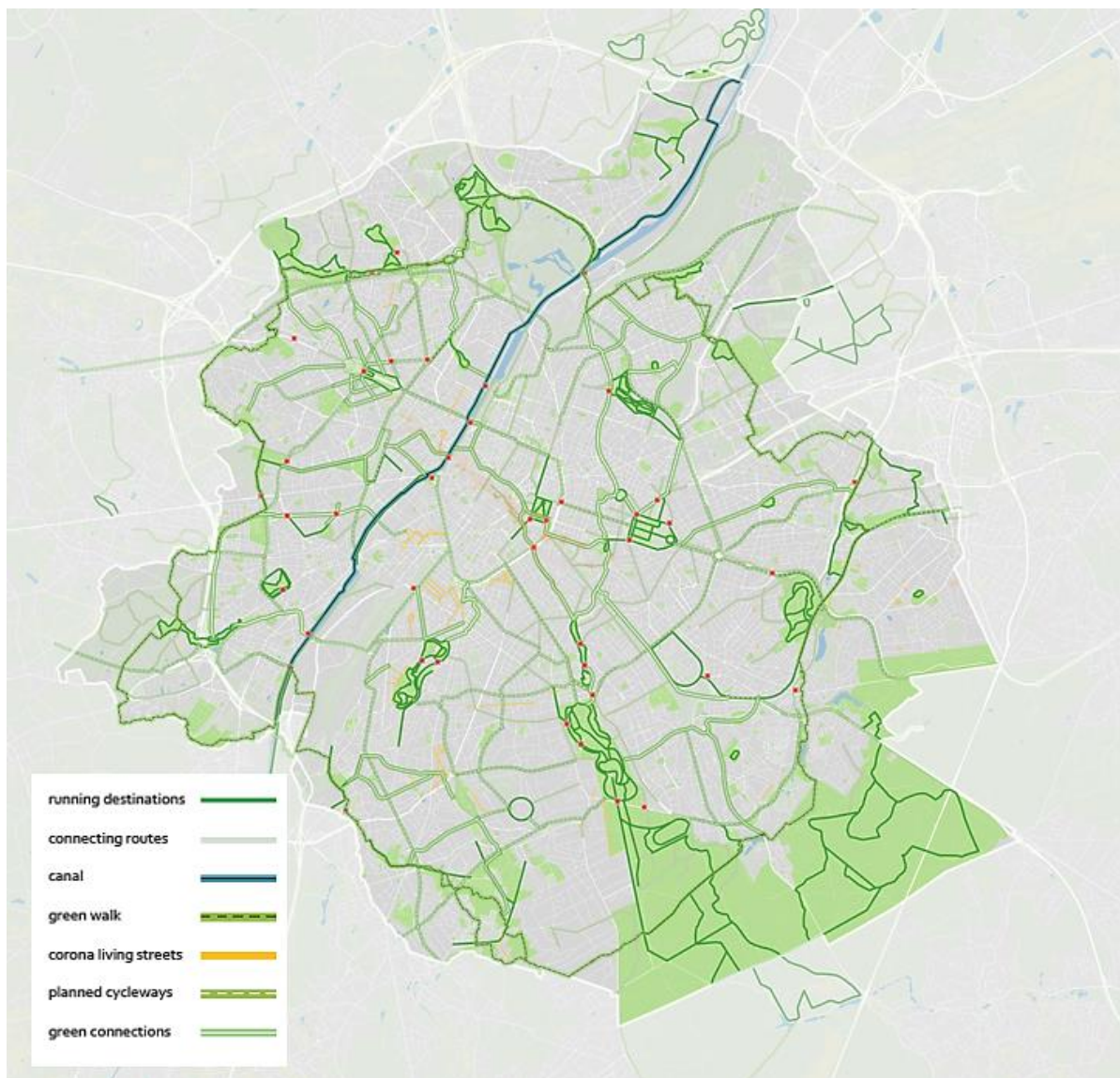


Figure Track landscapes

Perspective a établi un projet de 'carte idéale' (qui subira des évolutions en fonction des avis des maîtres d'œuvre et autres partenaires du projet) en **définissant 13 connexions urbaines** (voir également les annexes) sur base des analyses et concertations préalables, ainsi que sur son expérience du territoire bruxellois.

Les principes directeurs sont :

- > **Relier tous les parcs bruxellois** (dans lesquels on retrouve la majorité des coureurs) à la **Promenade Verte et/ou au Canal** répertoriés comme axes structurants (peu exploités à ce jour) par et pour les runners.
- > **Établir des liens entre l'Est, l'Ouest, le Nord et le Sud pour ouvrir l'entièreté du territoire bruxellois à la pratique du running** (et permettre la découverte de nouveaux lieux propices à la course à pied), en concevant un réseau 'récré-actif' identifiable, accessible et attractif, en définissant clairement les tracés.

Connections
entre les axes structurants et les espaces verts

Verbindingen
tussen de hoofdasen en de groene ruimtes

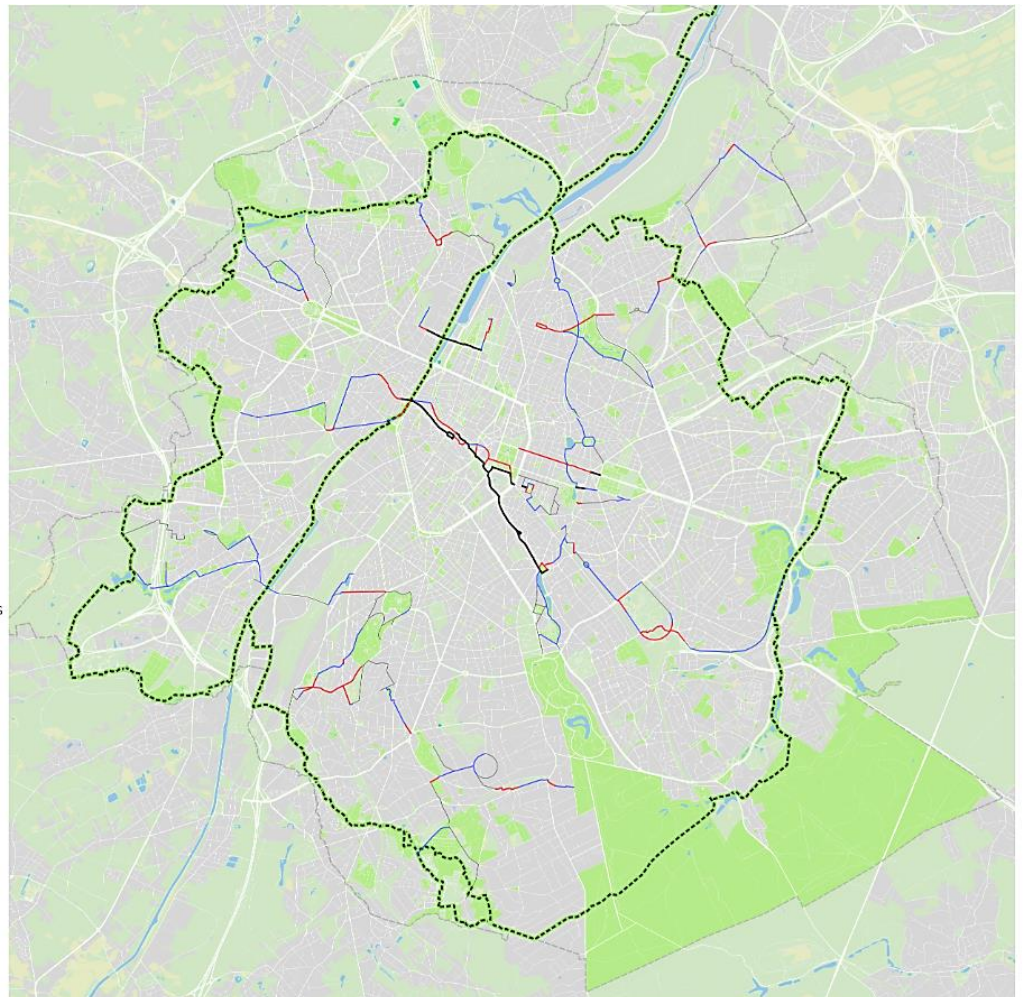
running connections GoodMove
 — PLUS - Magistrale / Voetgangersboulevards
 — PLUS
 — CONFORT / COMFORT
 — QUARTIER / WIJK
 - - - promenade verte et canal

Source - Bron: perspective.brussels, Brussels UrbIS© - Distribution & Copyright CIRB, Brussel Mobiliteit, OSM

Author: Dries Verdoodt cartogis@perspective.brussels

Creation date: 2020-11-26

0 1 2 3 4 km



Ce projet de 'carte idéale' invite Bruxelles Mobilité, Bruxelles Environnement et les communes à adapter, améliorer ou créer des cheminements pour satisfaire et promouvoir **'toutes les vitesses piétonnes'**. Elle est donc une **référence pour l'ensemble des maîtres d'œuvre et soumissionnaires**

responsables des différents chantiers qui concerneront d'éventuels aménagement améliorant la pratique du running.

Pour aboutir sur la détermination d'une 'carte idéale', le travail se focalisera sur la **création de véritables boucles qui formeront des parcours particuliers dans différents endroits de la ville**. Ces 'boucles-parcours' seront parties intégrantes des connexions présentées ci-dessus et permettront aux runners de courir des distances particulières dans des endroits particuliers, tout en leur permettant de rejoindre les différents axes que sont la promenade verte, le canal ou des parcs qui se trouvent sur leur chemin.

Ce travail de détermination de 'boucles-parcours' sera principalement un **exercice réalisé avec l'aide, l'expertise et la participation des communes concernées**. Track Landschap propose pour chaque focus (voir point 3 de la note de synthèse) des projets de 'boucles-parcours' (voir l'exemple ci-dessous pour le réseau Sud-Ouest). Une évaluation permanente de ces 'boucles-parcours' pourrait être réalisée de manière participative par des coureurs, désignés sous un label d'ambassadeurs', qui s'entraînent régulièrement sur 'leurs boucles-parcours'.

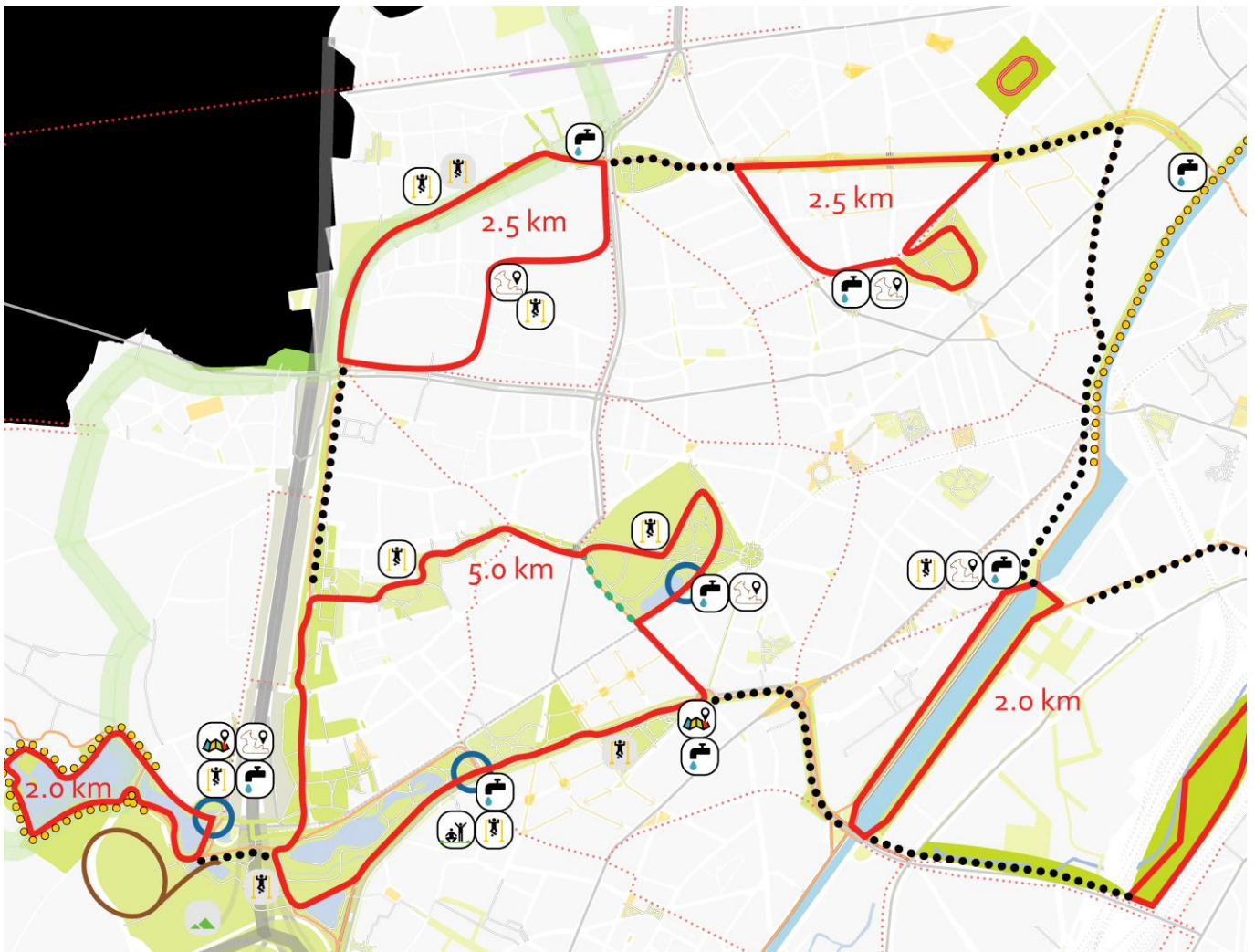


Figure Track landscapes

5. ANNEXES

5.1. ANNEXE 1 : L'ENQUÊTE EN SYNTHÈSE

Les 1263 répondants sont issus des 19 communes, ce qui permet d'avoir une **vision régionale : 58% des hommes adorent ou aiment courir à Bruxelles, pour 55% des femmes.**

À noter qu'une minorité déteste ou n'aime pas courir dans notre Ville-Région (18% d'hommes et 17% de femmes), les résultats différant suivant les environnements locaux et la densité urbaine.

La plus grande partie des répondants se situent dans les tranches d'âge '30-49 ans'.

Ce sont surtout des personnes qui courent seules et plusieurs fois par semaine, en grande majorité 5 ou 10km.

Elles apportent toutes des remarques positives et négatives dans les différentes thématiques abordées, que ce soit en termes d'aménagement facilitant ou non la pratique (évitons les carrefours, le trafic automobile, ...), de présence ou d'absence d'infrastructures (développons les fontaines à eau et une bonne signalisation) ou encore de santé (courrons dans les zones les moins polluées ...).

Si la pratique de la course à pieds est avant tout prisée dans les parcs et espaces verts, une grande partie des répondants aimeraient toutefois sortir de ces 'endroits protégés'.

Les principales motivations des runners sont par conséquent : la **santé**, le **fait d'être à l'extérieur** (dans un environnement naturel), le **plaisir**, l'amélioration de la **performance**.

Quand on aborde les préférences en terme d'aménagement de l'espace, les répondants déclarent dès lors qu'il est important de trouver : un **environnement naturel et vert**, une **bonne qualité de l'air**, une **sécurité routière**, des **parcours continus** (sans interruptions dans l'espace), un **environnement socialement sécurisé**.

5.2. ANNEXE 2 : LES CONNEXIONS DÉTAILLÉES EN 13 CARTES

Connections

Parc du Viaduc
Étangs d'Ixelles
Abbaye de la Cambre
Bois de la Cambre

Verbindingen

Viaductpark
Vijvers van Elsene
Abdij ter Kameren
Ter Kamerenbos

Good Move pedestrian network

— PLUS - Magistrale / Voetgangersboulevards

— PLUS

— CONFORT / COMFORT

— QUARTIER / WIJK

--- be.running connections - verbindingen

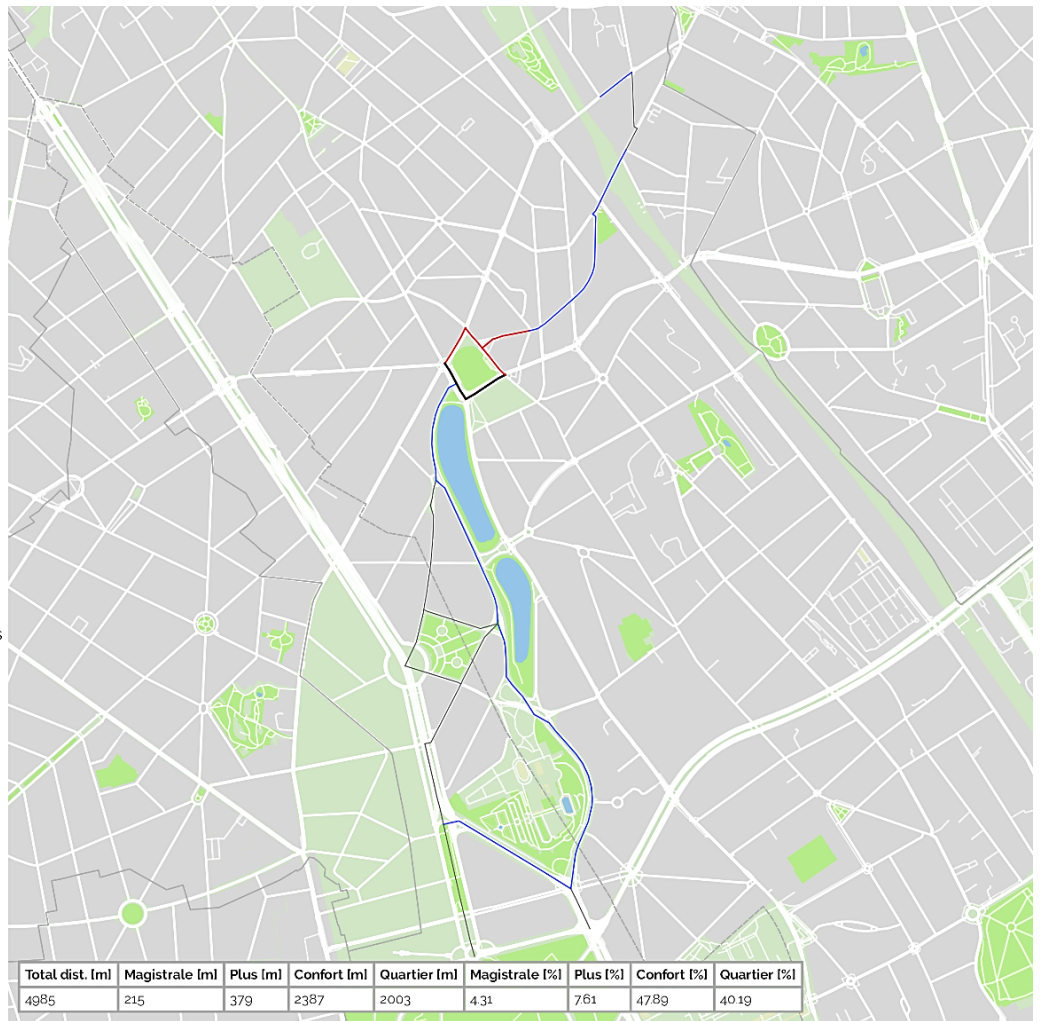
--- promenade verte - groene wandeling

Source - Bron: perspective brussels,
Brussels UrbIS® - Distribution & Copyright CIRB, Brussel
Mobiliteit, OSM

Author: Dries Verdoordt cartogis@perspective.brussels

Creation date: 2020-11-25

0 0.1 0.2 km



Connections
Parc de Bruxelles
Parc du Cinquantenaire

Verbindingen
Warandepark
Jubelpark

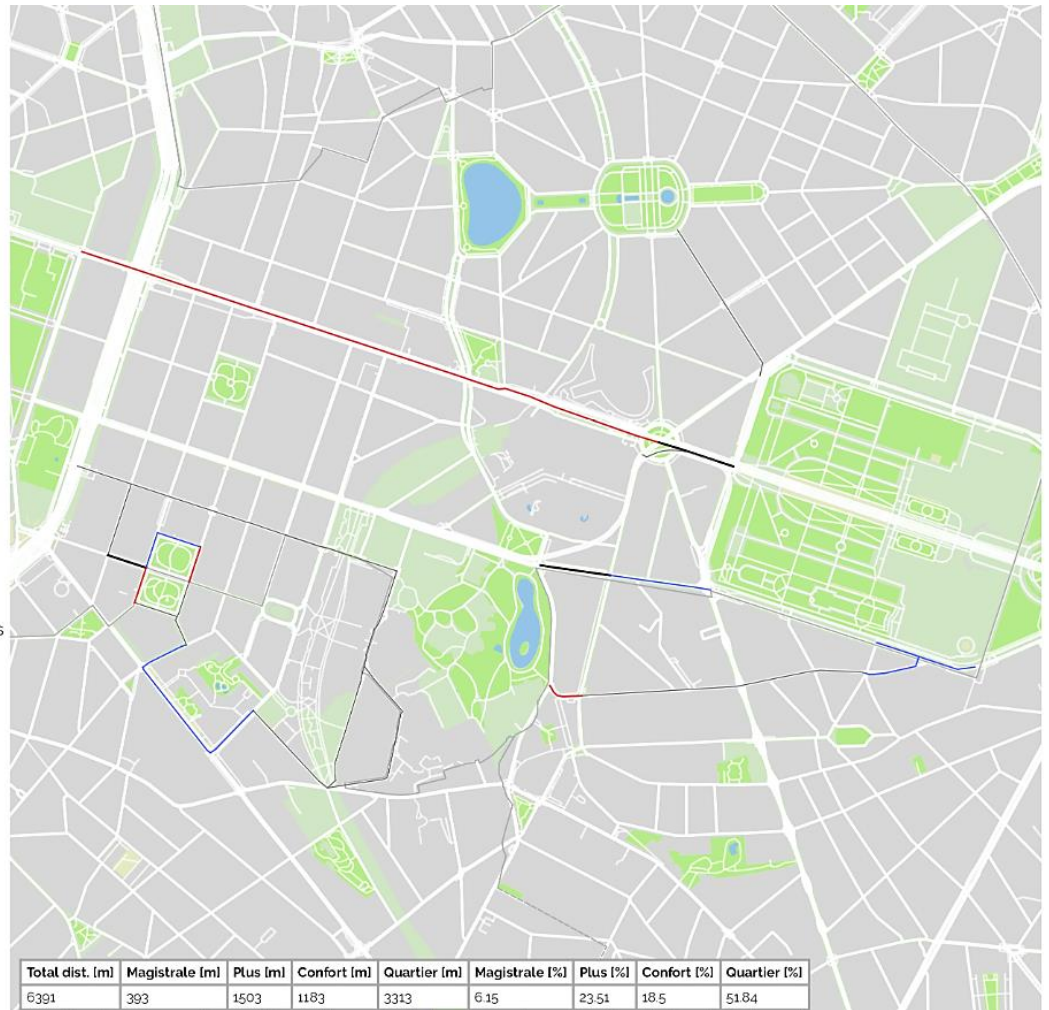
- Good Move pedestrain network
- PLUS - Magistrale / Voetgangersboulevards
 - PLUS
 - CONFORT / COMFORT
 - QUARTIER / WIJK
 - be.running connections - verbindingen
 - promenade verte - groene wandeling

Source - Bron: perspective.brussels,
Brussels UrbIS® - Distribution & Copyright CIRB, Brussel
Mobiliteit, OSM

Author: Dries Verdoodt: cartogis@perspective.brussels

Creation date: 2020-11-25

0 0.1 0.2 km



Connections
Parc Duden
Parc de Forest

Verbindingen
Dudenpark
Park van Vorst

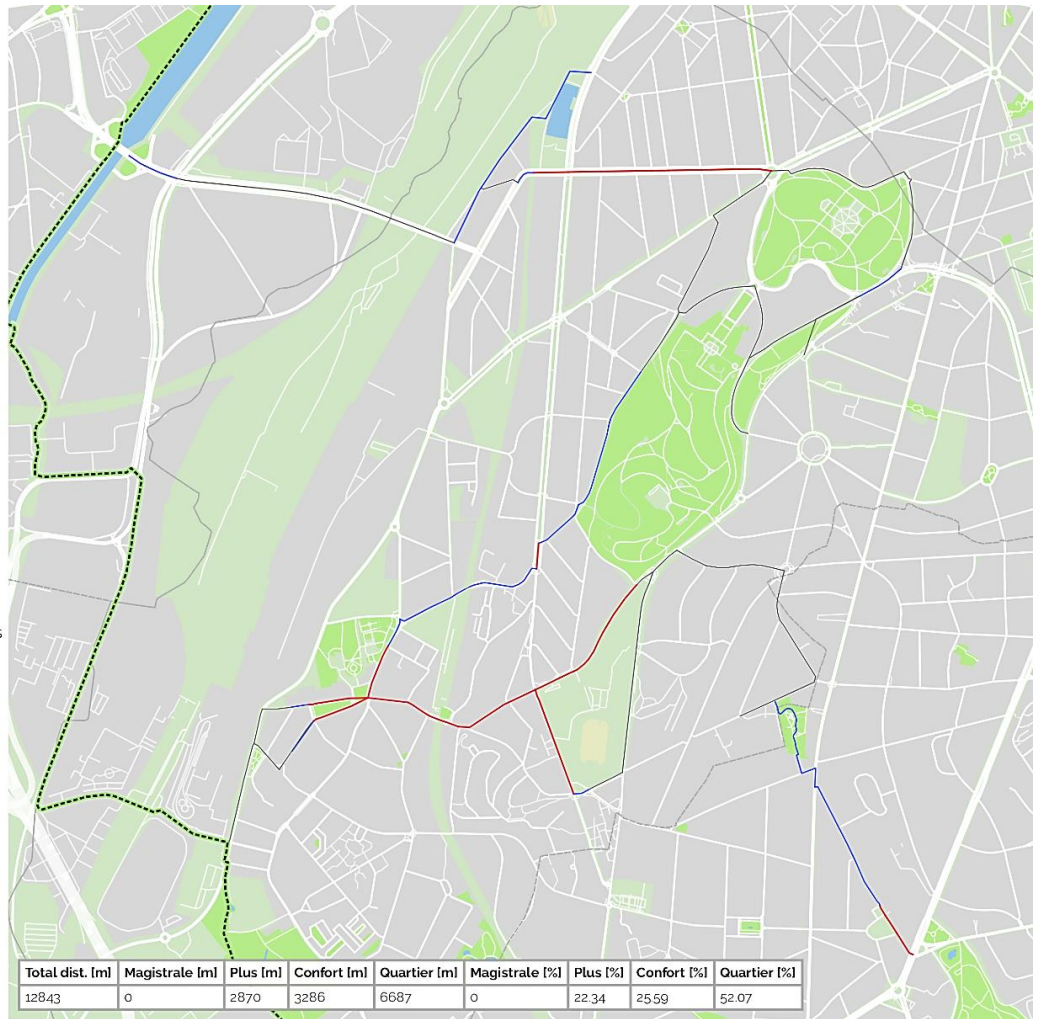
- Good Move pedestrain network
- PLUS - Magistrale / Voetgangersboulevards
 - PLUS
 - CONFORT / COMFORT
 - QUARTIER / WIJK
 - be.running connections - verbindingen
 - promenade verte - groene wandeling

Source - Bron: perspective brussels,
Brussels UrbIS® - Distribution & Copyright CIRB, Brussel
Mobiliteit, OSM

Author: Dries Verdoordt cartogis@perspective.brussels

Creation date: 2020-11-25

0 0.1 0.2 km



Connections

Parc Tour et Taxis
Parc L28
Parc Roi Baudouin

Verbindingen

Thurn en Taxispark
Park L28
Koning Boudewijnpark

- Good Move pedestrain network
- PLUS - Magistrale / Voetgangersboulevards
- PLUS
- CONFORT / COMFORT
- QUARTIER / WIJK
- be.running connections - verbindingen
- promenade verte - groene wandeling

Source - Bron: perspective.brussels,
Brussels UrbIS® - Distribution & Copyright CIRB, Brussel
Mobiliteit, OSM

Author: Dries Verdoodt cartogis@perspective.brussels

Creation date: 2020-11-25



Connections
Parc Roi Baudouin
Parc Elisabeth

Verbindingen
Koning Boudewijnpark
Elisabethpark

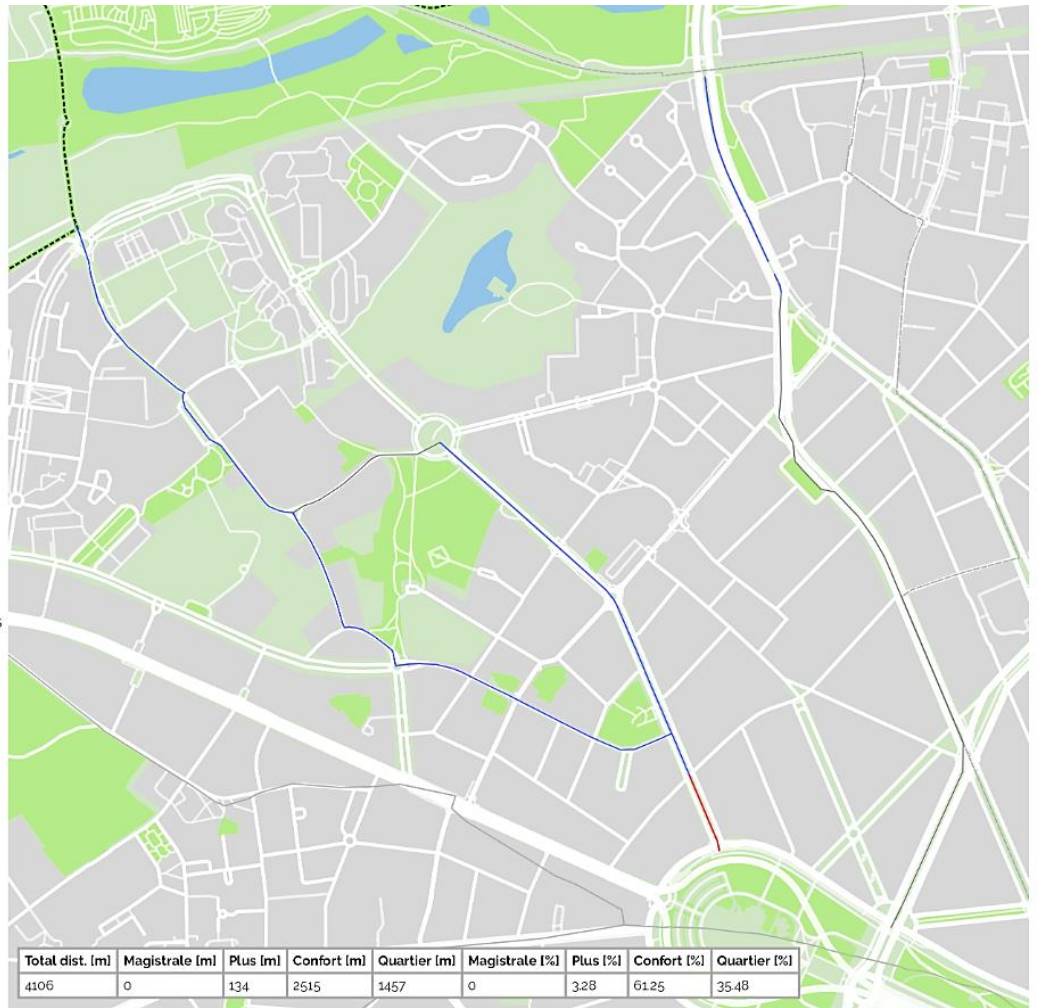
- Good Move pedestrain network
- PLUS - Magistrale / Voetgangersboulevards
 - PLUS
 - CONFORT / COMFORT
 - QUARTIER / WIJK
 - be.running connections - verbindingen
 - promenade verte - groene wandeling

Source - Bron: perspective brussels, Brussels UrbIS - Distribution & Copyright CIRB, Brussel Mobiliteit, OSM

Author: Dries Verdoodt cartogis@perspective.brussels

Creation date: 2020-11-25

0 0.1 0.2 km



Total dist. (m)	Magistrale (m)	Plus (m)	Confort (m)	Quartier (m)	Magistrale (%)	Plus (%)	Confort (%)	Quartier (%)
4106	0	134	2515	1457	0	3.28	61.25	35.48

Connections

Parc Astrid
Parc Schermedael
Parc des Étangs

Verbindingen

Astridpark
Schermedaelpark
Vijverspark

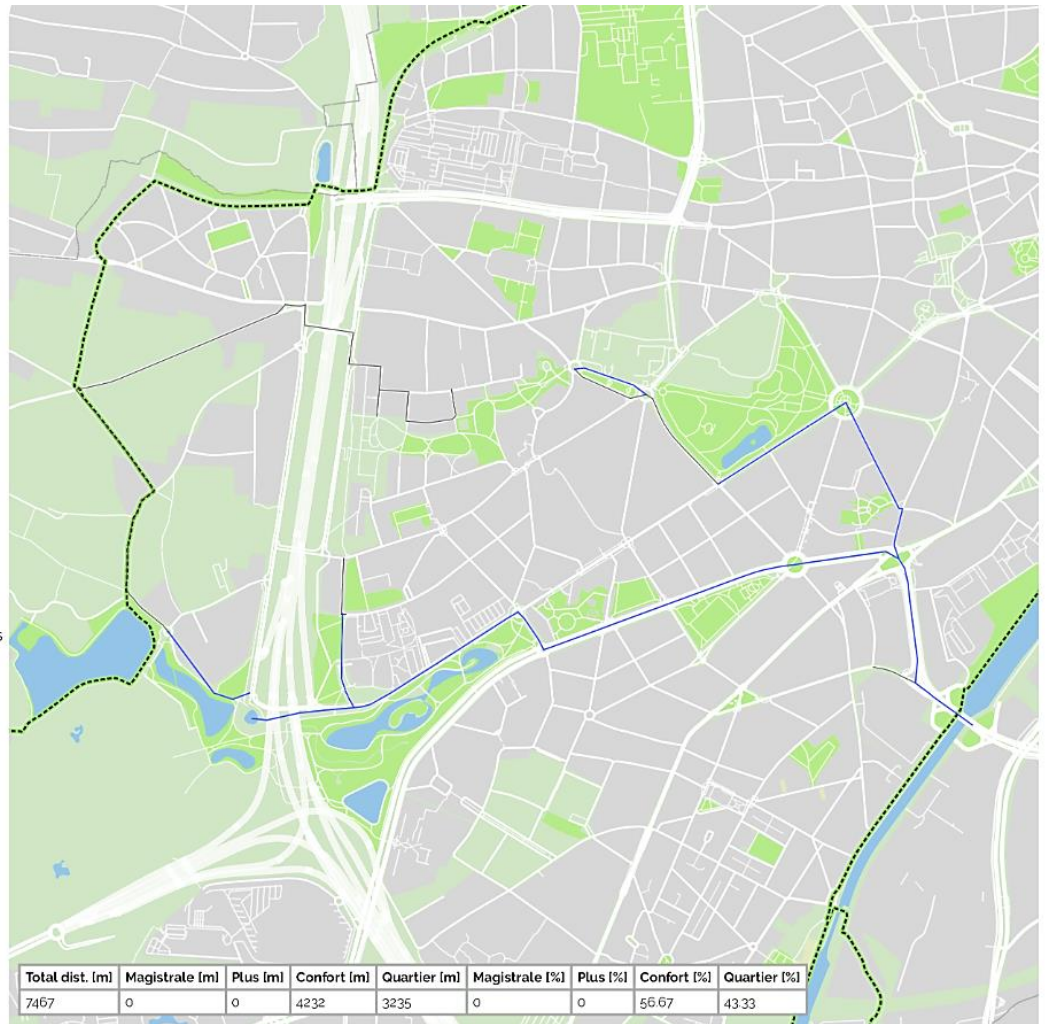
Good Move pedestrain network
 — PLUS - Magistrale / Voetgangersboulevards
 — PLUS
 — CONFORT / COMFORT
 — QUARTIER / WIJK
 — be.running connections - verbindingen
 — promenade verte - groene wandeling

Source - Bron: perspective.brussels,
Brussels UrbIS® - Distribution & Copyright CIRB, Brussel
Mobiliteit, OSM

Author: Dries Verdoodt cartogis@perspective.brussels

Creation date: 2020-11-25

0 0.1 0.2 km



Connections

Parc de Wolvendael
Institut Royal Météorologique (IRM)

Verbindingen

Wolvendaelpark
Koninklijk Meteorologisch Instituut (KMI)

Good Move pedestrain network

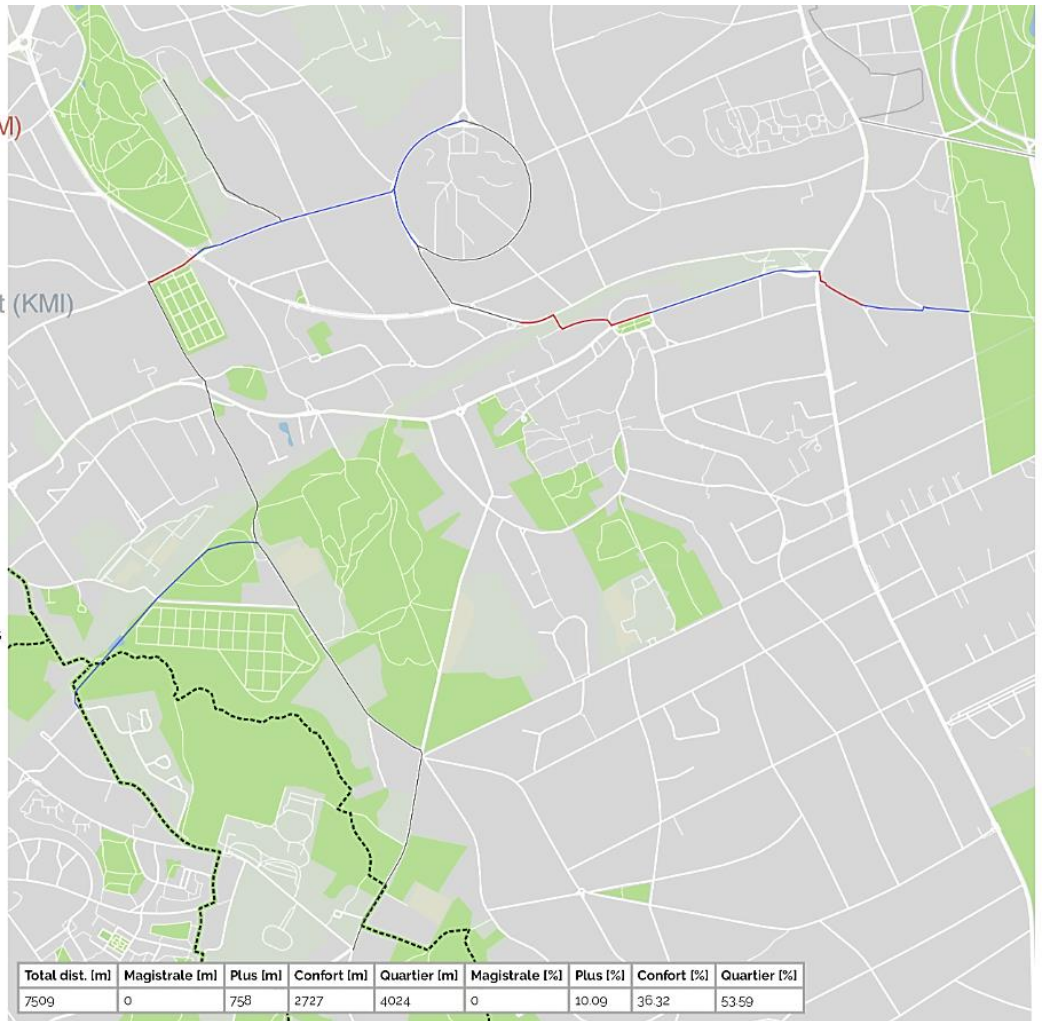
- PLUS - Magistrale / Voetgangersboulevards
- PLUS
- CONFORT / COMFORT
- QUARTIER / WIJK
- be.running connections - verbindingen
- promenade verte - groene wandeling

Source - Bron: perspective brussels,
Brussels UrbIS® - Distribution & Copyright CIRB, Brussel
Mobiliteit, OSM

Author: Dries Verdoodt cartogis@perspective.brussels

Creation date: 2020-11-25

0 0.1 0.2 km



Connections
Parc Josaphat

Verbindingen
Joaphatpark

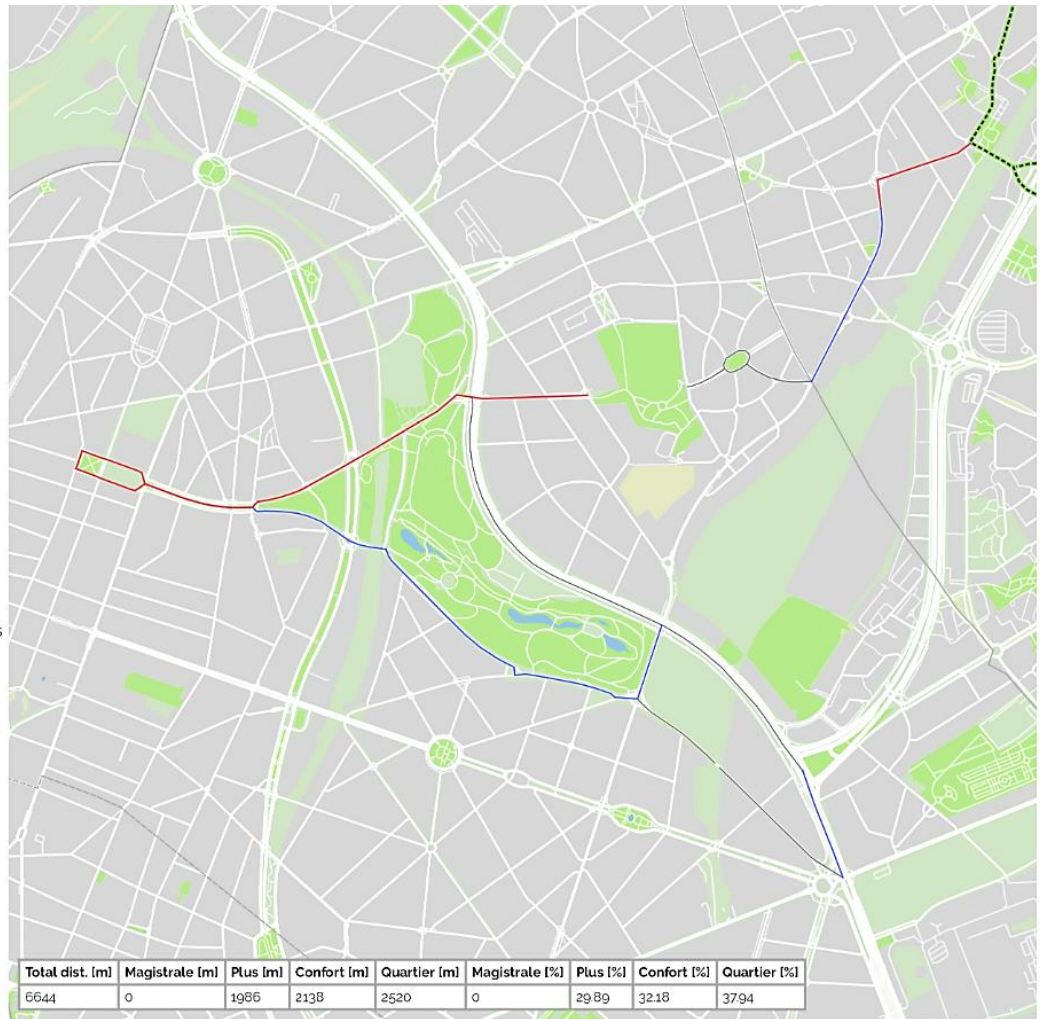
- Good Move pedestrain network
- PLUS - Magistrale / Voetgangersboulevards
 - PLUS
 - CONFORT / COMFORT
 - QUARTIER / WIJK
 - be.running connections - verbindingen
 - promenade verte - groene wandeling

Source - Bron: perspective.brussels, Brussels UrbIS®© - Distribution & Copyright CIRB, Brussel Mobiliteit, OSM

Author: Dries Verdoordt cartogis@perspective.brussels

Creation date: 2020-11-25

0 0.1 0.2 km



Connections
OTAN

Verbindingen
NAVO

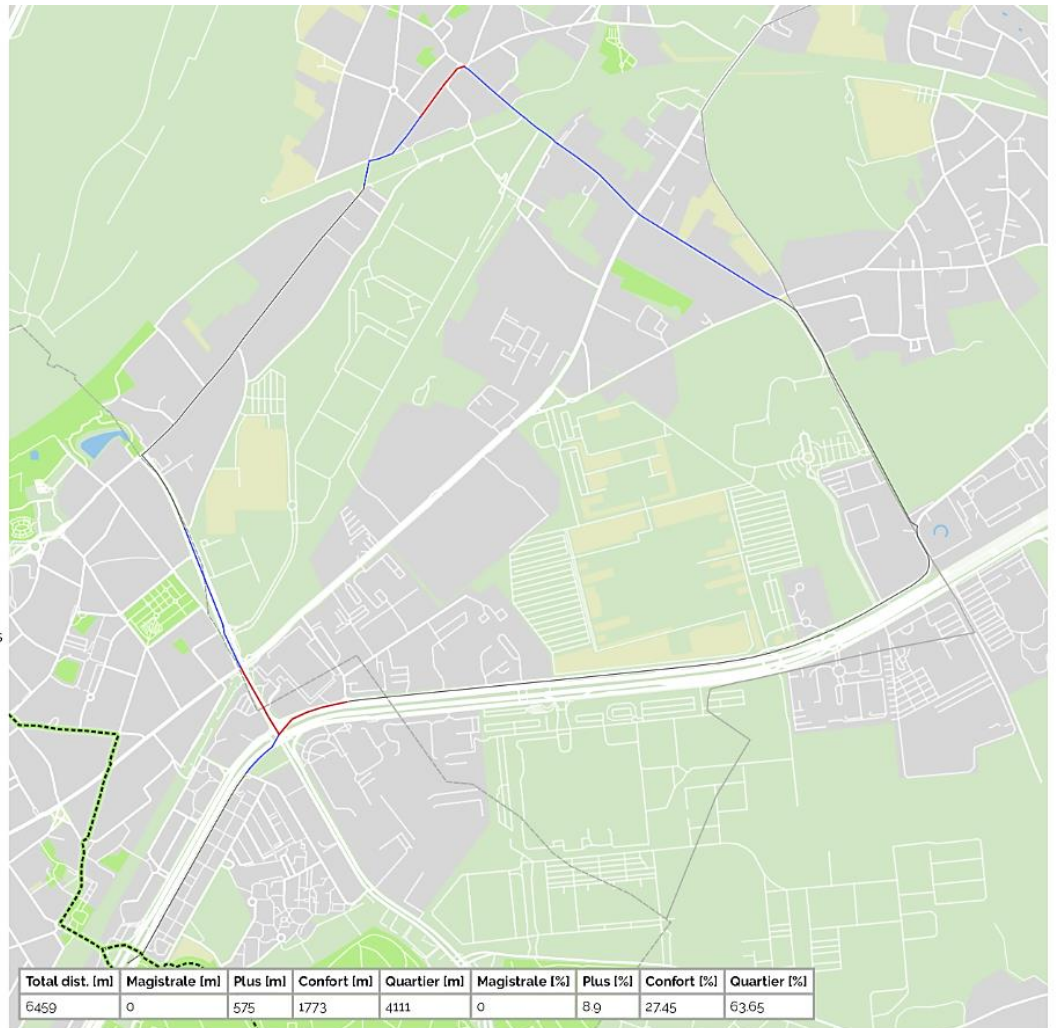
- Good Move pedestrian network
- PLUS - Magistrale / Voetgangersboulevards
 - PLUS
 - CONFORT / COMFORT
 - QUARTIER / WIJK
 - be.running connections - verbindingen
 - promenade verte - groene wandeling

Source - Bron: perspective.brussels, Brussels UrbIS®© - Distribution & Copyright CIRB, Brussel Mobiliteit, OSM

Author: Dries Verdoodt: cartogis@perspective.brussels

Creation date: 2020-11-25

0 0.1 0.2 km



Connections
Boucle vert Parc de la Senne

Verbindingen
Groene lus Zennepark

- Good Move pedestrian network
- PLUS - Magistrale / Voetgangersboulevards
 - PLUS
 - CONFORT / COMFORT
 - QUARTIER / WIJK
 - be.running connections - verbindingen
 - promenade verte - groene wandeling

Source - Bron: perspective.brussels, Brussels UrbIS© - Distribution & Copyright CIRB, Brussel Mobiliteit, OSM

Author: Dries Verdoodt cartogis@perspective.brussels

Creation date: 2020-11-25



Connections

Continuité verte à l'Est: Cage aux Ours
Parc Josaphat
Square Armand Steurs
Square Ambiorix
Esplanade Européen

Verbindingen

Oostelijke groene verbinding: Berenkuil
Josaphatpark
Armand Steurssquare
Ambiorixsquare
Europa Esplanade

Good Move pedestrain network

— PLUS - Magistrale / Voetgangersboulevards

— PLUS

— CONFORT / COMFORT

— QUARTIER / WIJK

— be.running connections - verbindingen

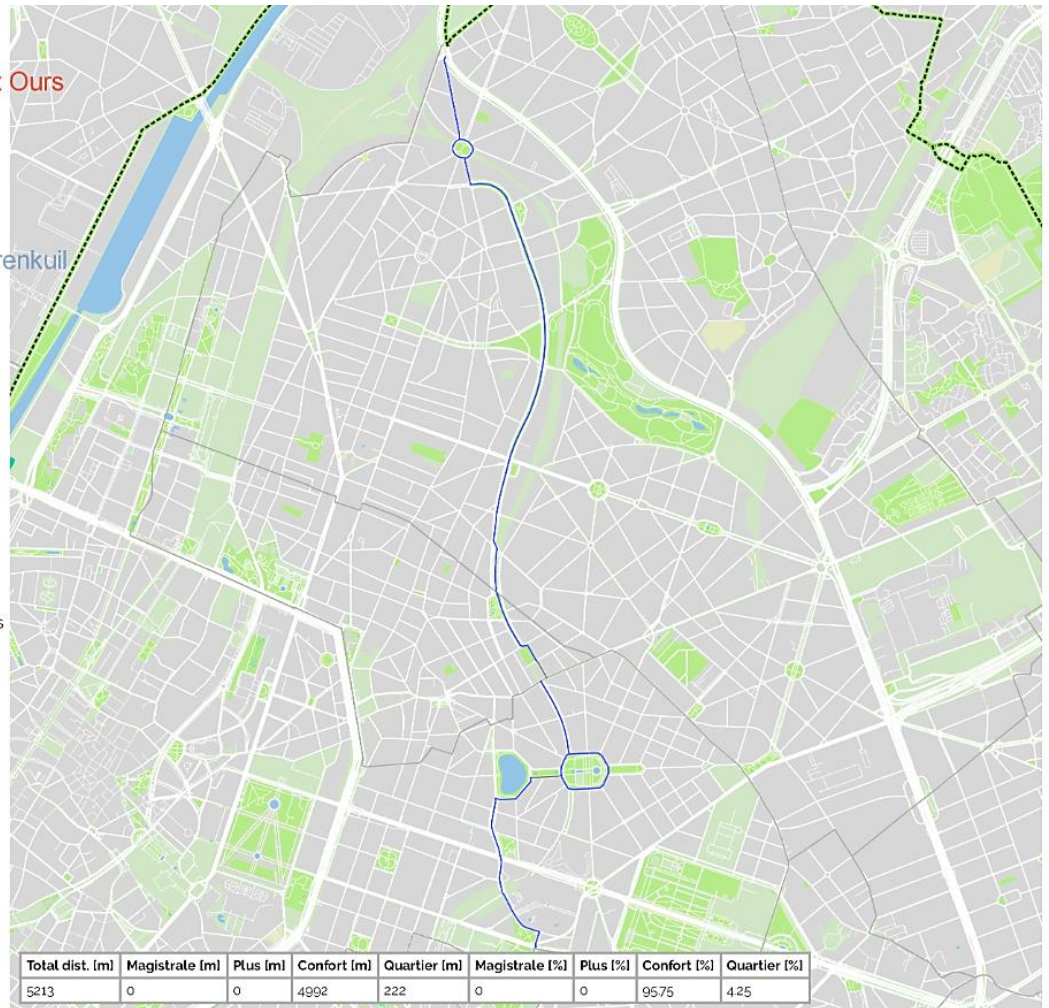
— promenade verte - groene wandeling

Source - Bron: perspective.brussels,
Brussels UrbIS®© - Distribution & Copyright CIRB, Brussel
Mobiliteit, OSM

Author: Dries Verdoodt cartogis@perspective.brussels

Creation date: 2020-11-25

0 0.1 0.2 km



Connections
Steenweg

Verbindingen
Steenweg

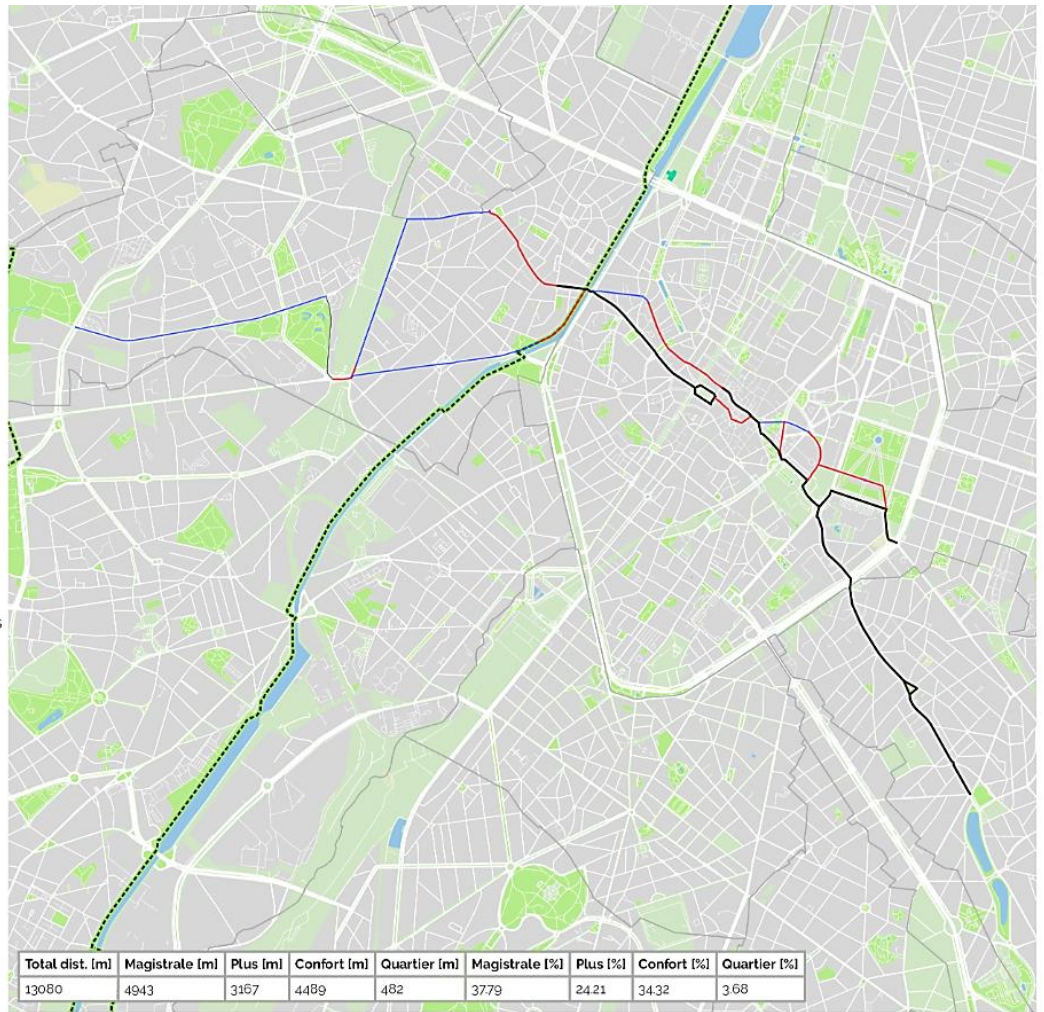
- Good Move pedestrain network
- PLUS - Magistrale / Voetgangersboulevards
 - PLUS
 - CONFORT / COMFORT
 - QUARTIER / WIJK
 - be.running connections - verbindingen
 - promenade verte - groene wandeling

Source - Bron: perspective.brussels,
Brussels UrbIS®© - Distribution & Copyright CIRB, Brussel
Mobiliteit, OSM

Author: Dries Verdoodt cartogis@perspective.brussels

Creation date: 2020-11-25

0 0.10.2 km



Total dist. [m]	Magistrale [m]	Plus [m]	Confort [m]	Quartier [m]	Magistrale [%]	Plus [%]	Confort [%]	Quartier [%]
13080	4943	3167	4489	482	37.79	24.21	34.32	3.68

Connections

Mouterij
Oude Spoorlijn

Verbindingen

Germoir
Ancien Ligne de Chemin de Fer

- Good Move pedestrain network
- PLUS - Magistrale / Voetgangersboulevards
 - PLUS
 - CONFORT / COMFORT
 - QUARTIER / WIJK
 - be.running connections - verbindingen
 - promenade verte - groene wandeling

Source - Bron: perspective.brussels,
Brussels UrbIS®© - Distribution & Copyright CIRB, Brussel
Mobilité, OSM

Author: Dries Verdoodt cartogis@perspective.brussels

Creation date: 2020-11-25

0 0.1 0.2 km

