
Espaces ouverts dans et autour de Bruxelles

Open ruimte netwerk in en rond Brussel

QUI SOMMES-NOUS ?

WIE ZIJN WIJ ?

MAÎTRISE D'OUVRAGE

OPDRACHTGEVER

Organismes payants



Betalende partners

Personnes de contact / Contactpersonen

Eva Vercamst

eva.Vercamst@vlaanderen.be

Sven de Bruycker

sdebruycker@perspective.brussels

MAÎTRISE D'OUVRAGE

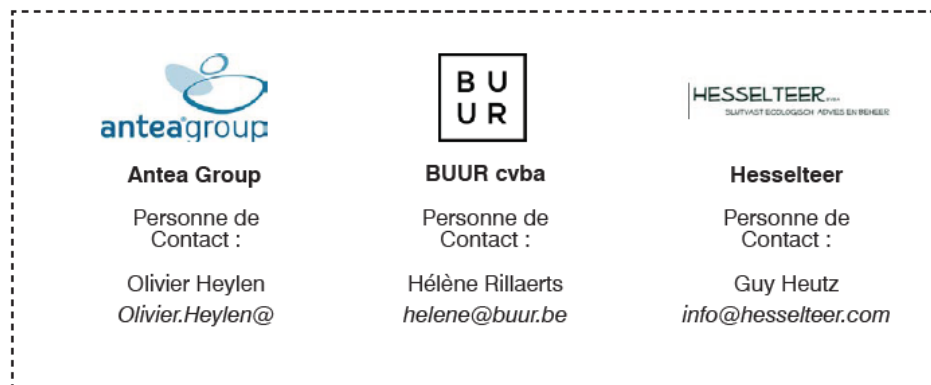
OPDRACHTGEVER

Organismes payants



AUTEURS DE PROJET

OPDRACHTNEMERS



INTRODUCTION / 1 / INLEIDING
VISION / 2 / VISIE
CAS D'ETUDES / 3 / CASE STUDY'S
SUITES / 4 / VERVOLG

INTRODUCTION / 1 / INLEIDING

POURQUOI CETTE ETUDE ?

*Etablir un réseau d'espaces ouverts
dans et autour de Bruxelles*

WAAROM DEZE STUDIE ?

*Een open ruimte netwerk in en
rond Brussel tot stand brengen*

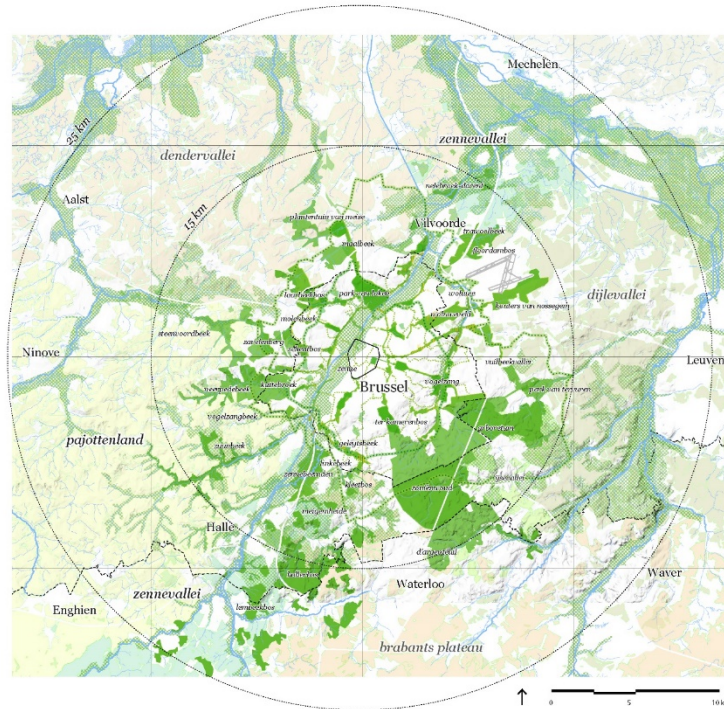
OBJET DE L'ETUDE

Etablir un réseau d'espaces ouverts dans et autour de Bruxelles

1. Compréhension
du réseau existant

2. Vision
suprarégionale
pour un réseau
cohérent et robuste

3. Cohérence et
intégration
entre forte densité
urbaine et espaces
ouverts



DOEL VAN DE STUDIE

Een open ruimte netwerk in en rond Brussel tot stand brengen

1. Begrijpen
van het bestaande
netwerk

2. Bovenregionale
visie
voor een robuust en
coherent netwerk

3. Samenhang en
integratie
tussen hoge stedelijke
dichtheid en open
ruimtes

OBJET DE L'ETUDE

Stratégie de transition

DOEL VAN DE STUDIE

Transitiestrategie

Stratégie de **refroidissement** pour Bruxelles



Verkoelingsstrategie uitwerken voor Brussel

Renforcer les **écosystèmes** naturels et la biodiversité



De biodiversiteit en natuurlijke **ecosystemen** versterken

Valoriser les **ressources** naturelles, gérer les risques



Natuurlijke **hulpbronnen** ontwikkelen, risico's beheersen

Lutter contre la dégradation des **sols**, débétonner, renaturaliser



Bestrijding van **bodem**degradatie, ontharden, vernatuurlijken

Valoriser les potentiels **agro-écologiques**, de provenance locale



Agro-ecologische landbouw bevorderen, lokaal geproduceerd

Renforcer la valeur **sociale** des espaces ouverts



Versterk de **maatschappelijke** waarde van open ruimte

Augmenter la performance au sein des **tissus bâtis**



Performantie binnen **bebouwd weefsel** verhogen

Augmenter la performance le long des **infrastructures**



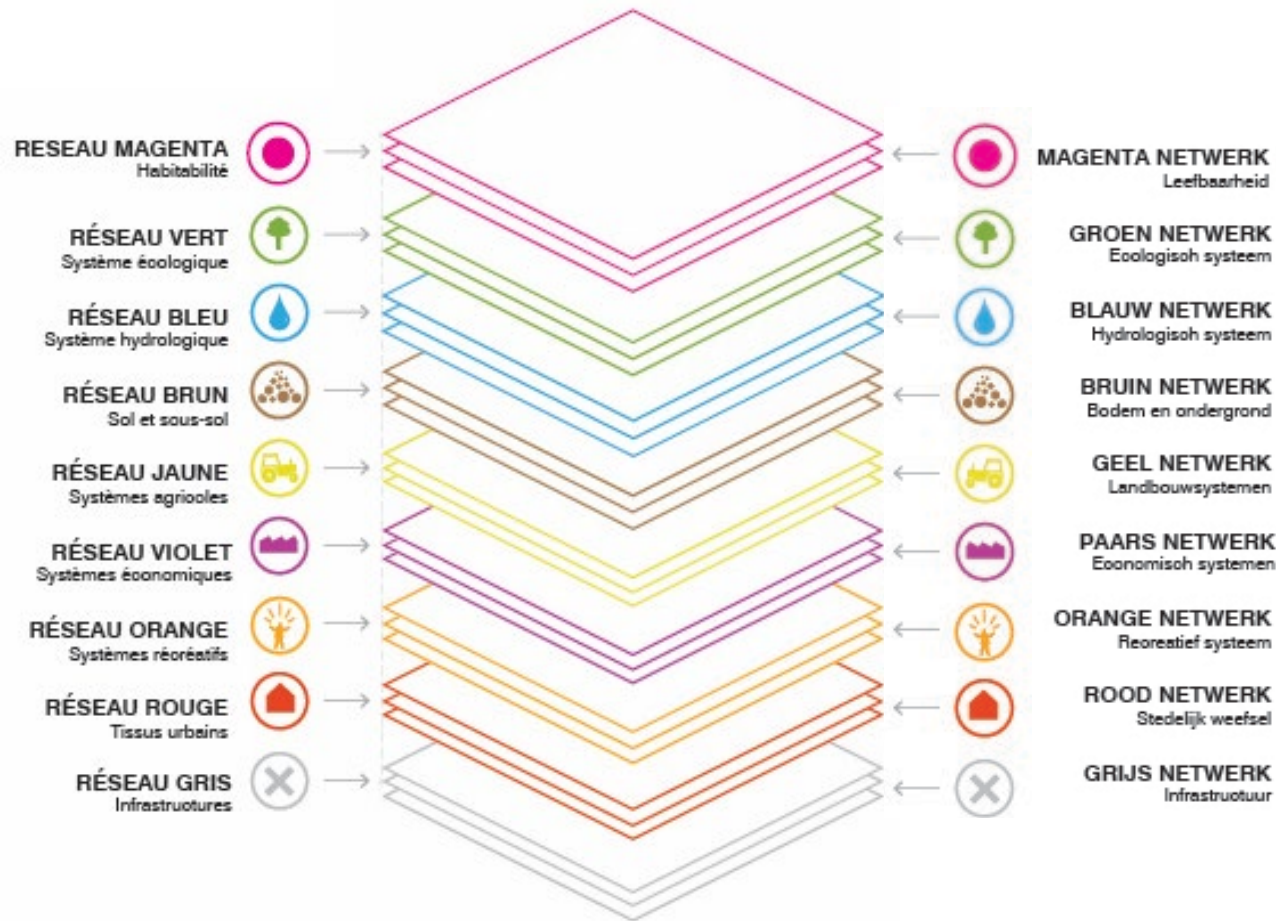
Performantie langs **infrastructuur** verhogen

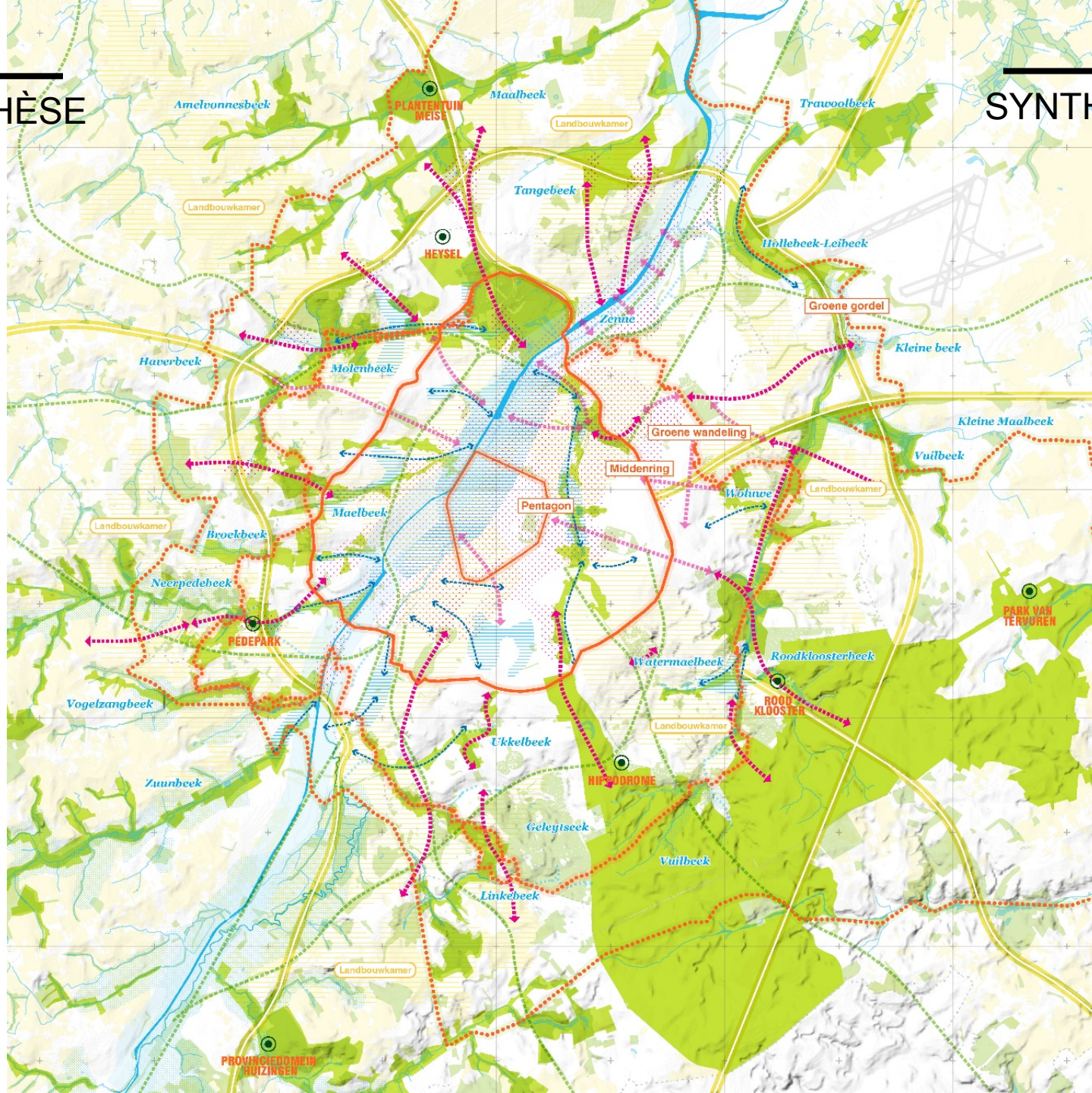
RÉSEAUX DYNAMIQUES

*De multiples réseaux dynamiques
composent notre territoire urbain*

DYNAMISCHE NETWERKEN

*Verschillende dynamische netwerken
vormen ons stedelijk gebied*





Amelvonnesbeek

Maalbeek

Travoolbeek

Landbouwkamer

Landbouwkamer

Tangebeek

Hollebeek-Leibeek

HEYSEL

Groene gordel

Haverbeek

Molenbeek

Kleine beek

Zenne

Kleine Maalbeek

Groene wandeling

Vuilbeek

Landbouwkamer

Maelbeek

Middenring

Wohwe

Landbouwkamer

Broekbeek

Neerpedebeek

PEDEPARK

Pentagon

Watermaelbeek

Roodkloosterbeek

PARK VAN TERVUREN

Vogelzangbeek

Zuunbeek

HIPDOROME

Roodklooster

Ukkelbeek

Geleytseek

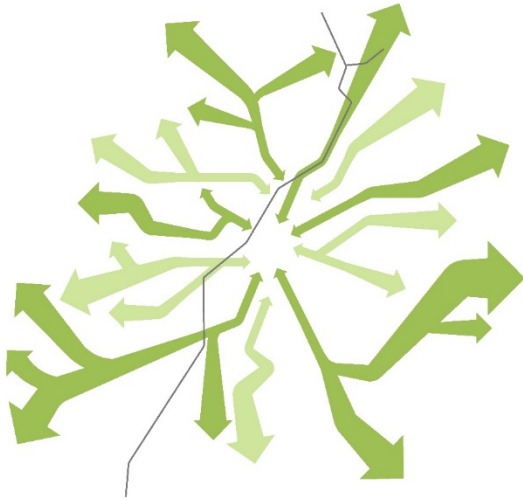
Vuilbeek

Linkebeek

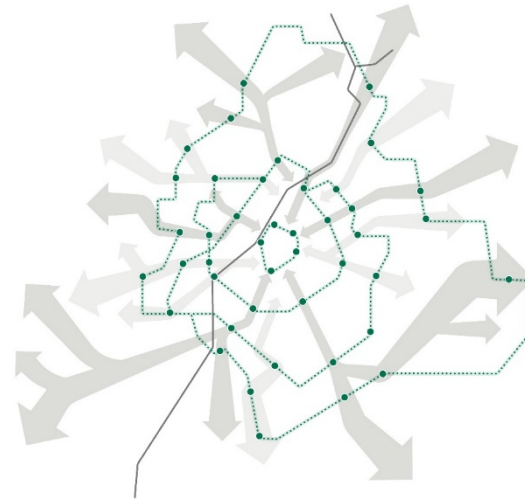
Landbouwkamer

PROVINCIE OUDMEIR
HUIZINGEN

VISION / 2 / VISIE



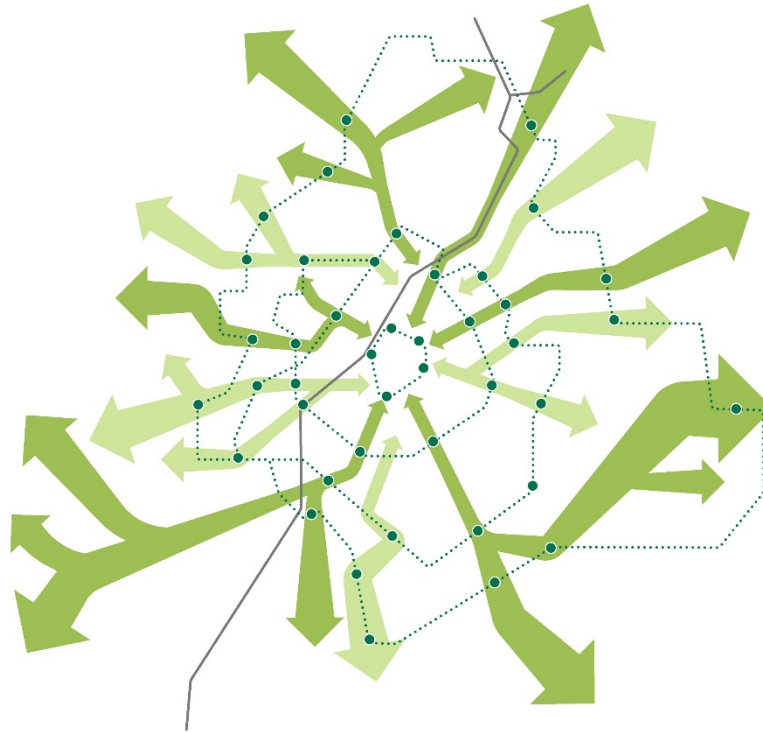
Corridors robustes
Robuuste corridors



Structures concentriques
Concentrische structuren

VISION

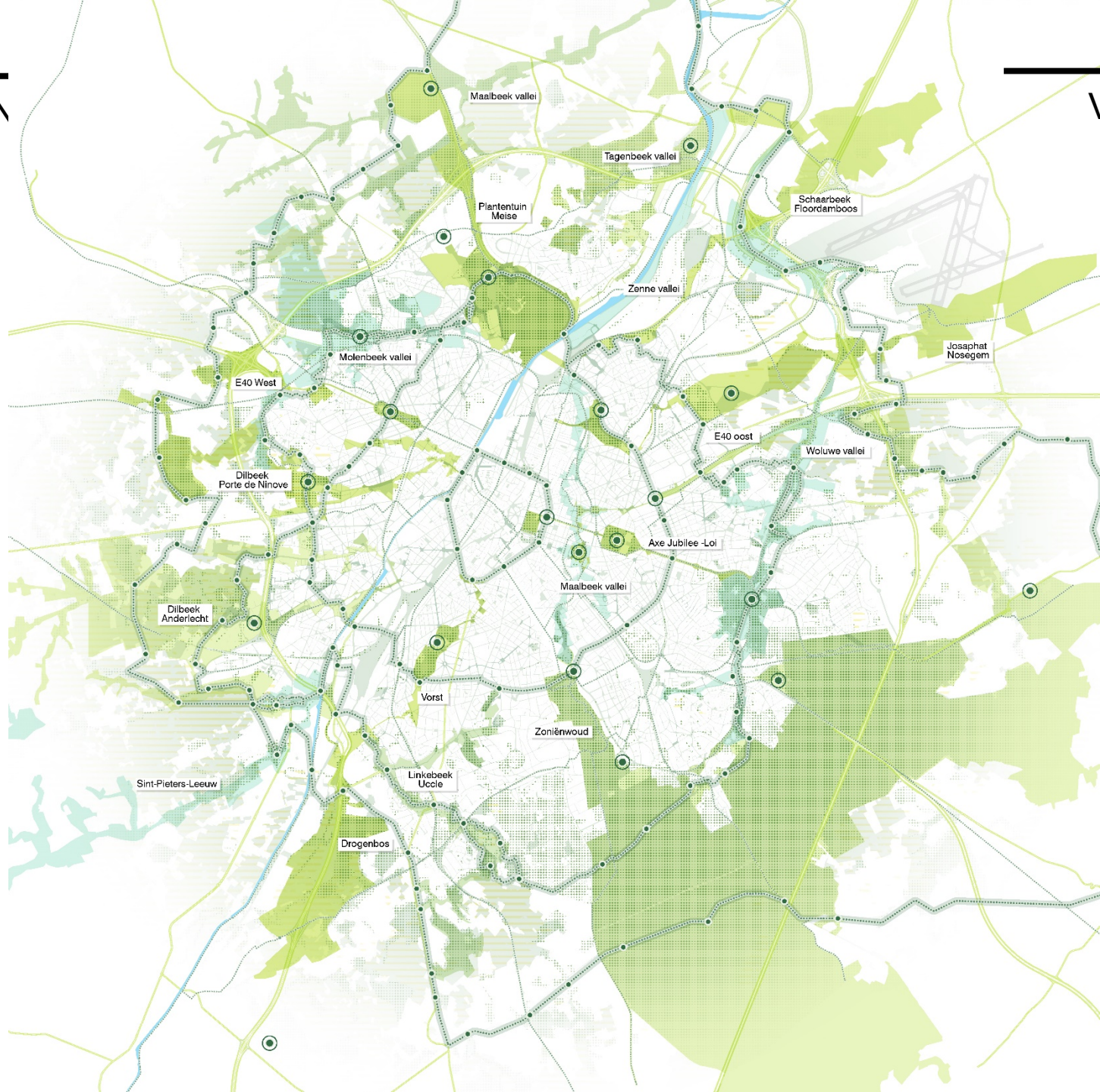
VISIE



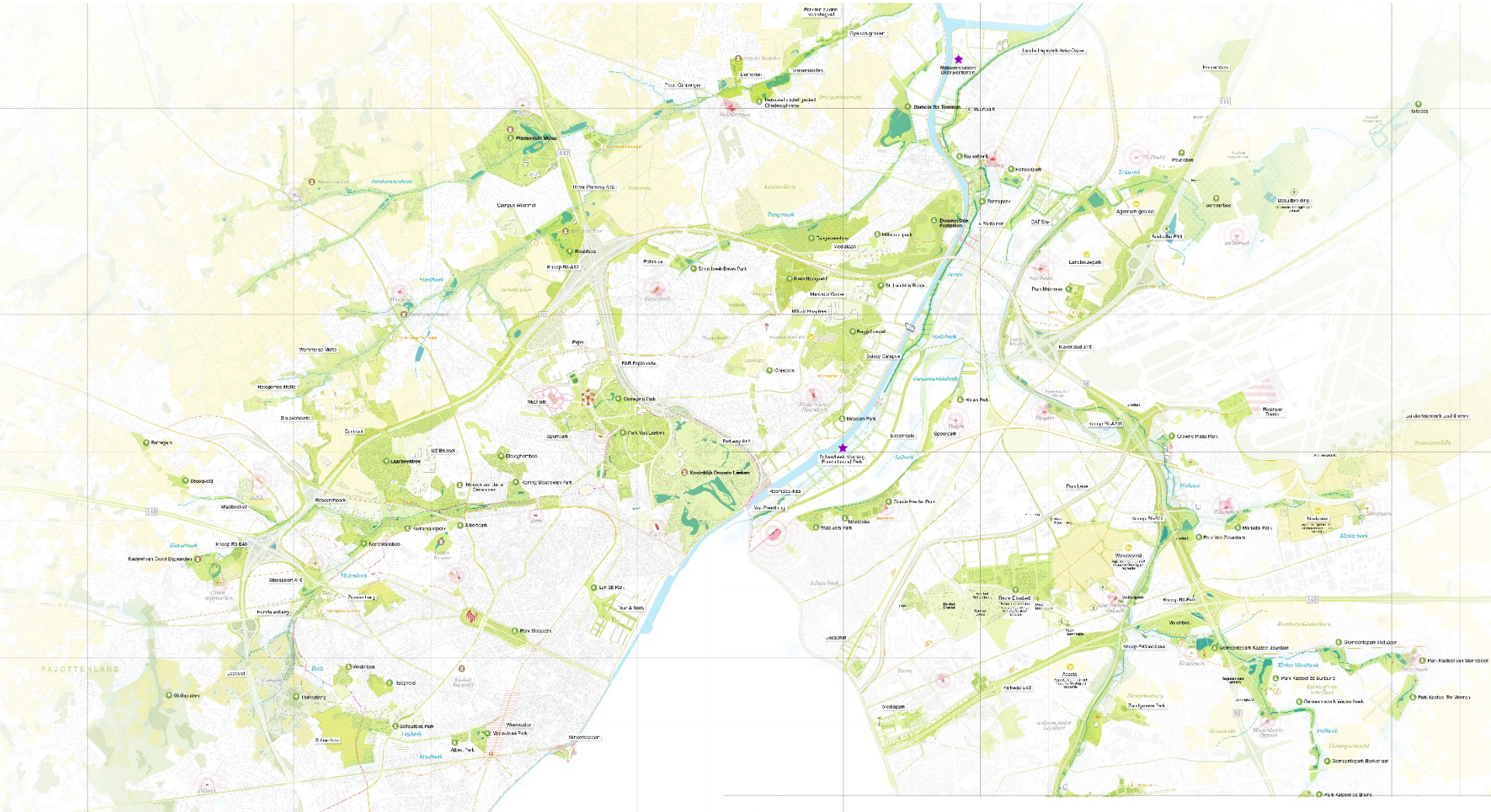
*Un réseau performant
Een efficiënt netwerk*

VISION

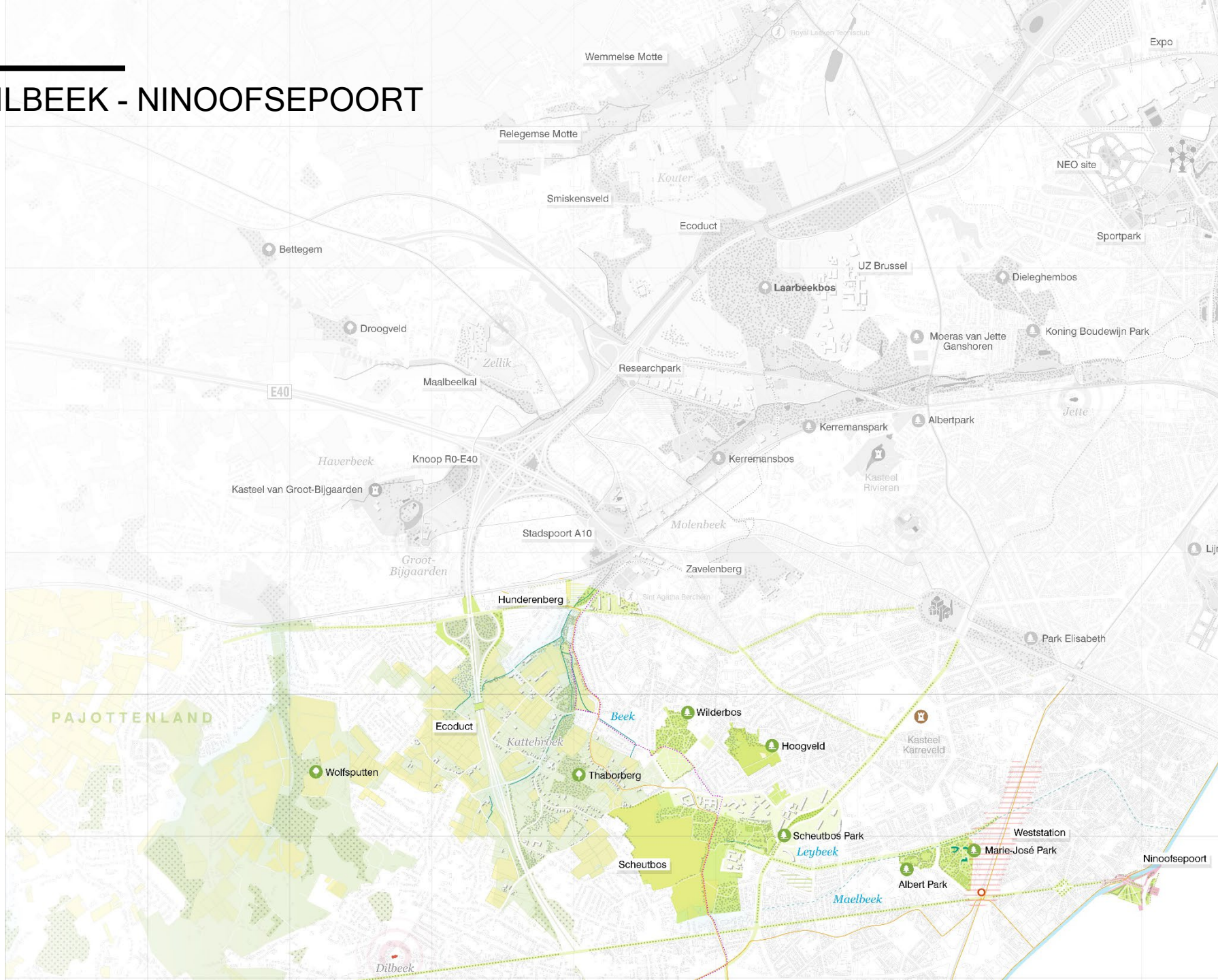
VISIE



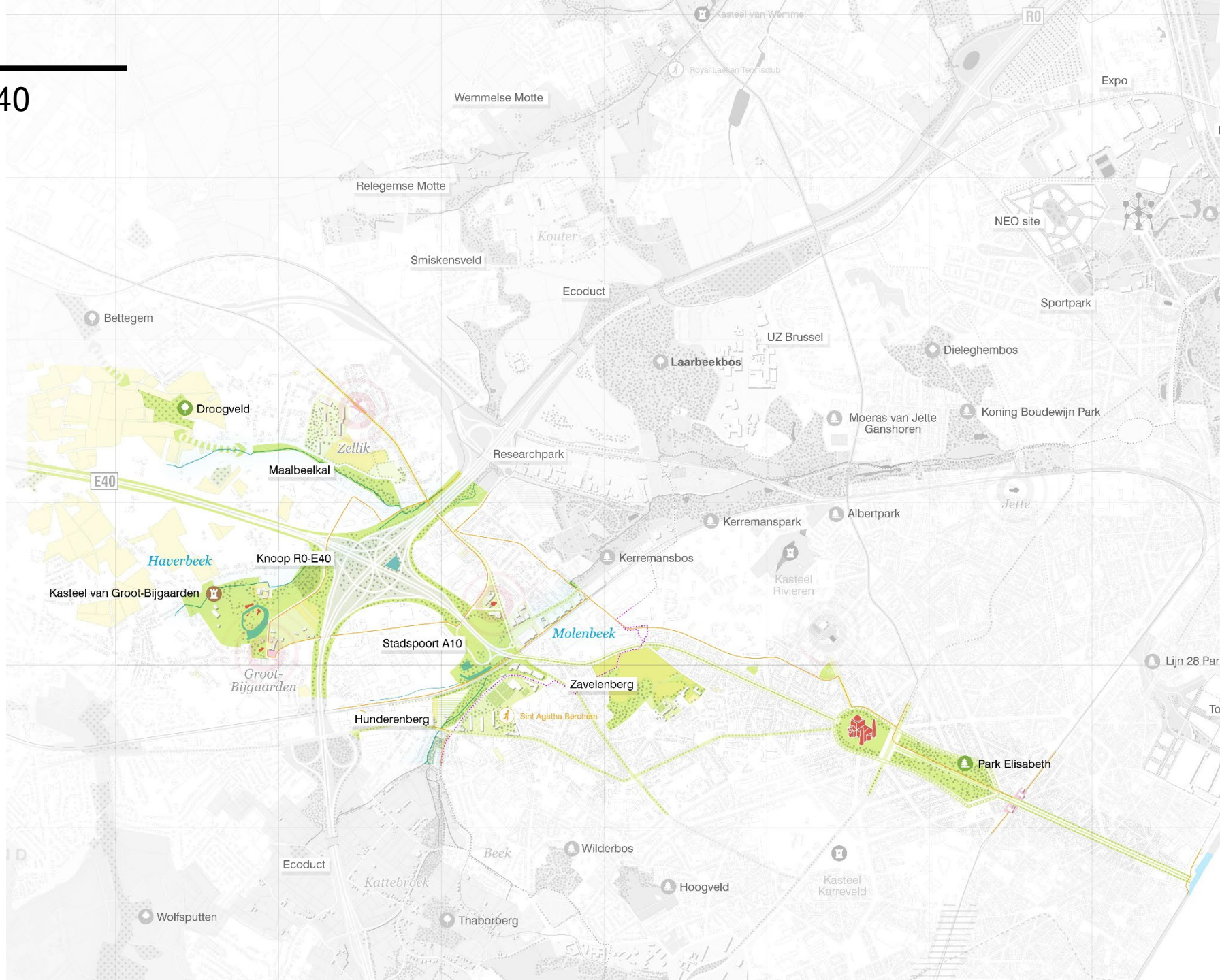
NOORDRAND



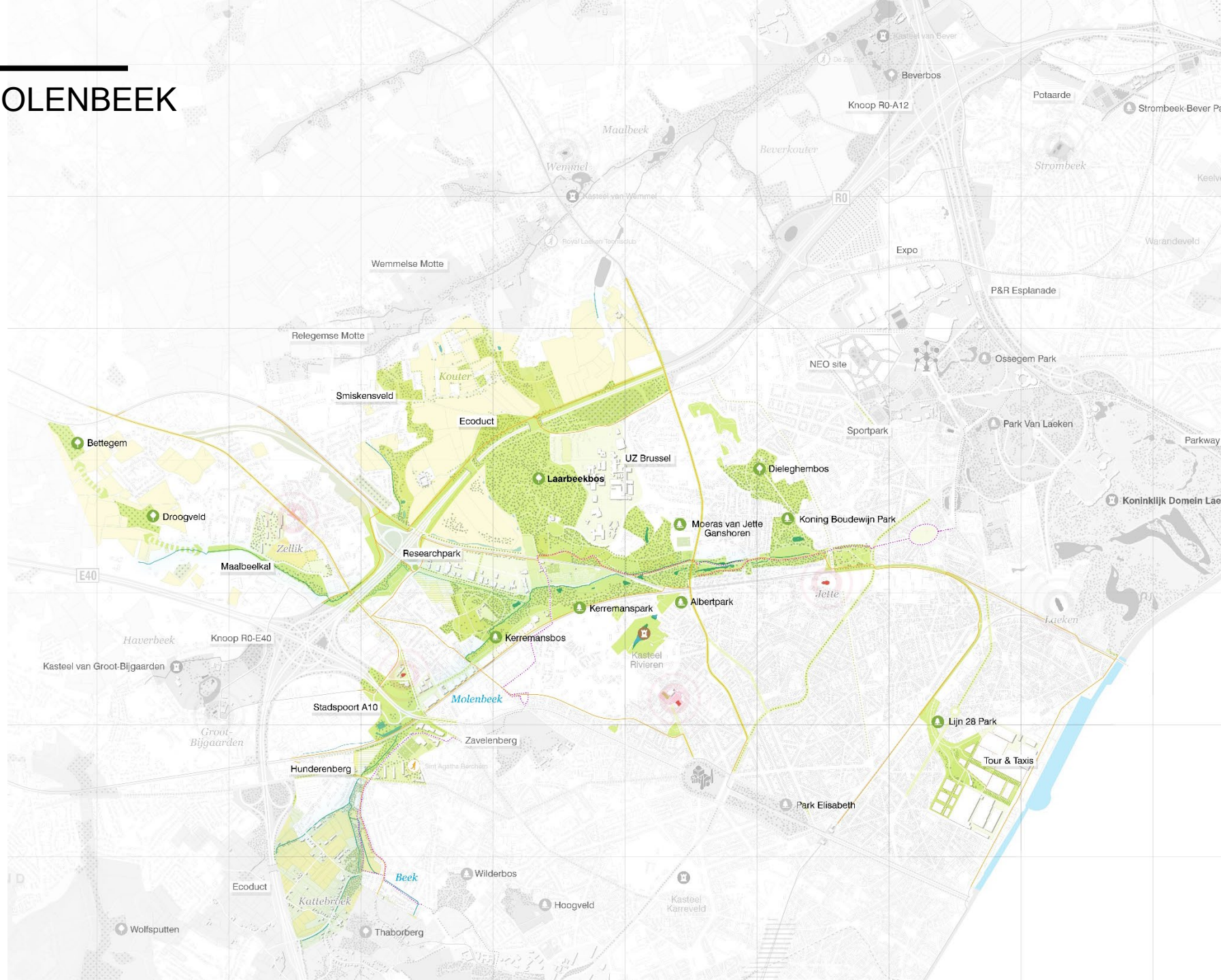
DILBEEK - NINOOFSEPOORT



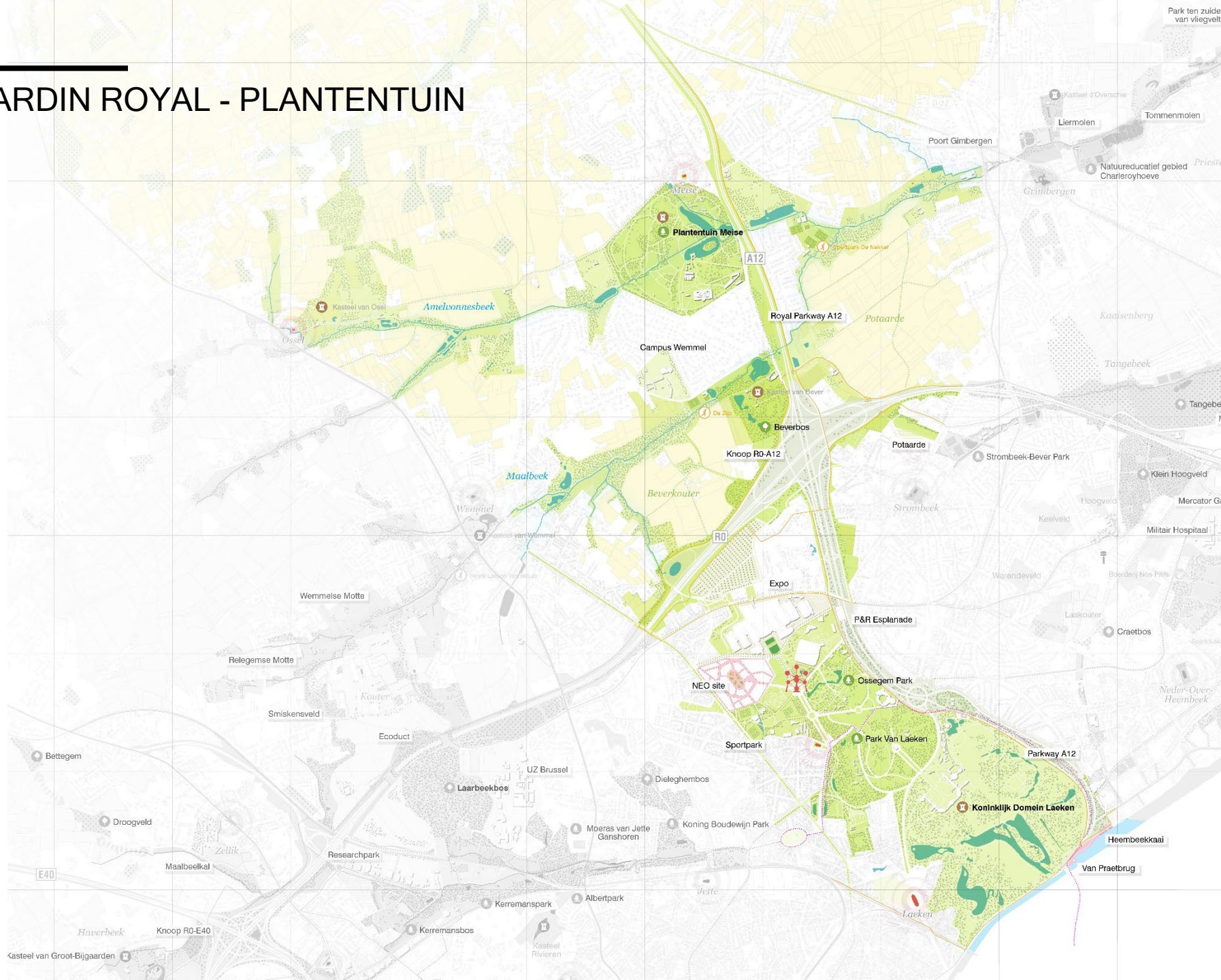
E40



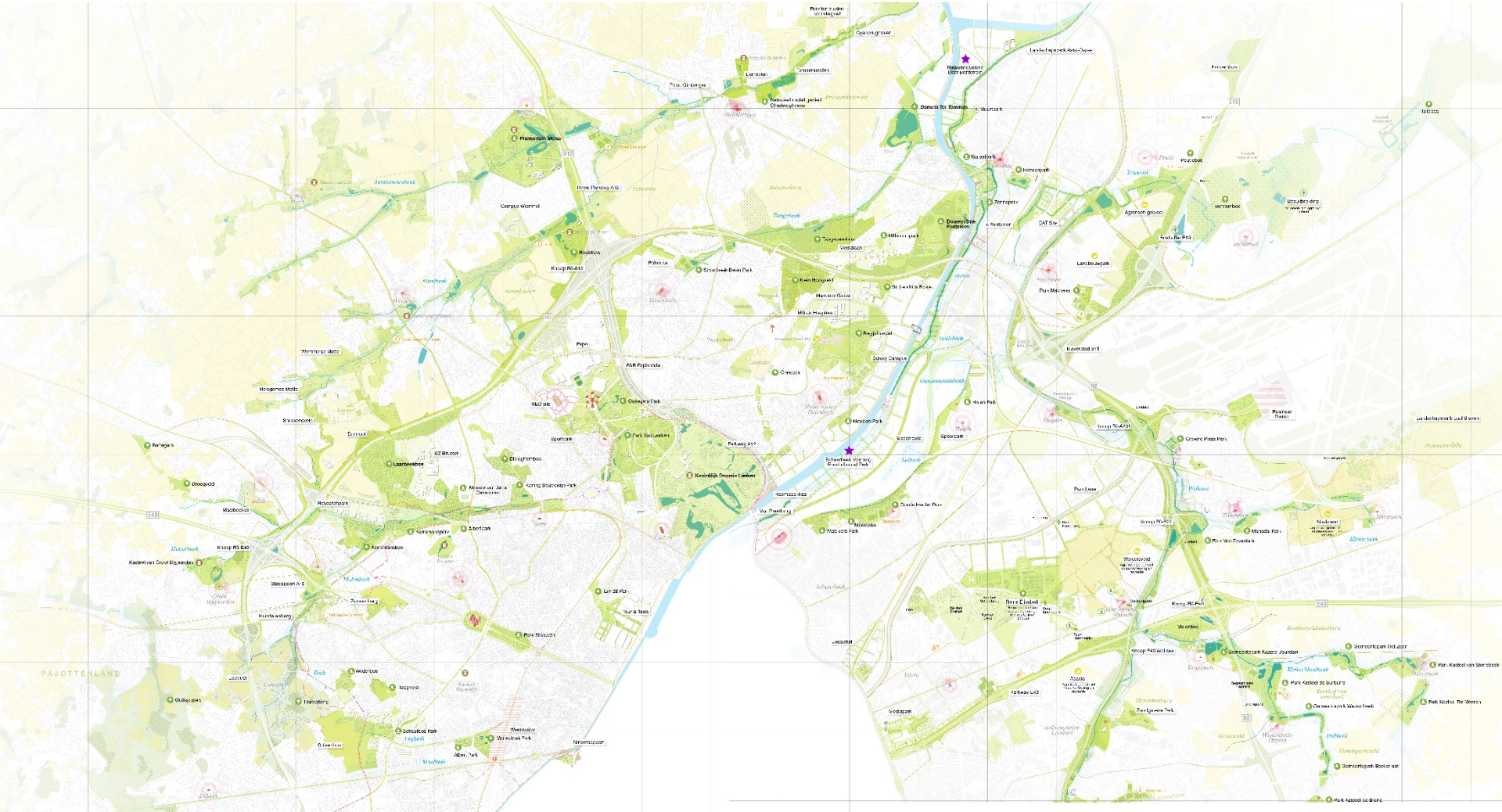
MOLENBEEK



JARDIN ROYAL - PLANTENTUIN



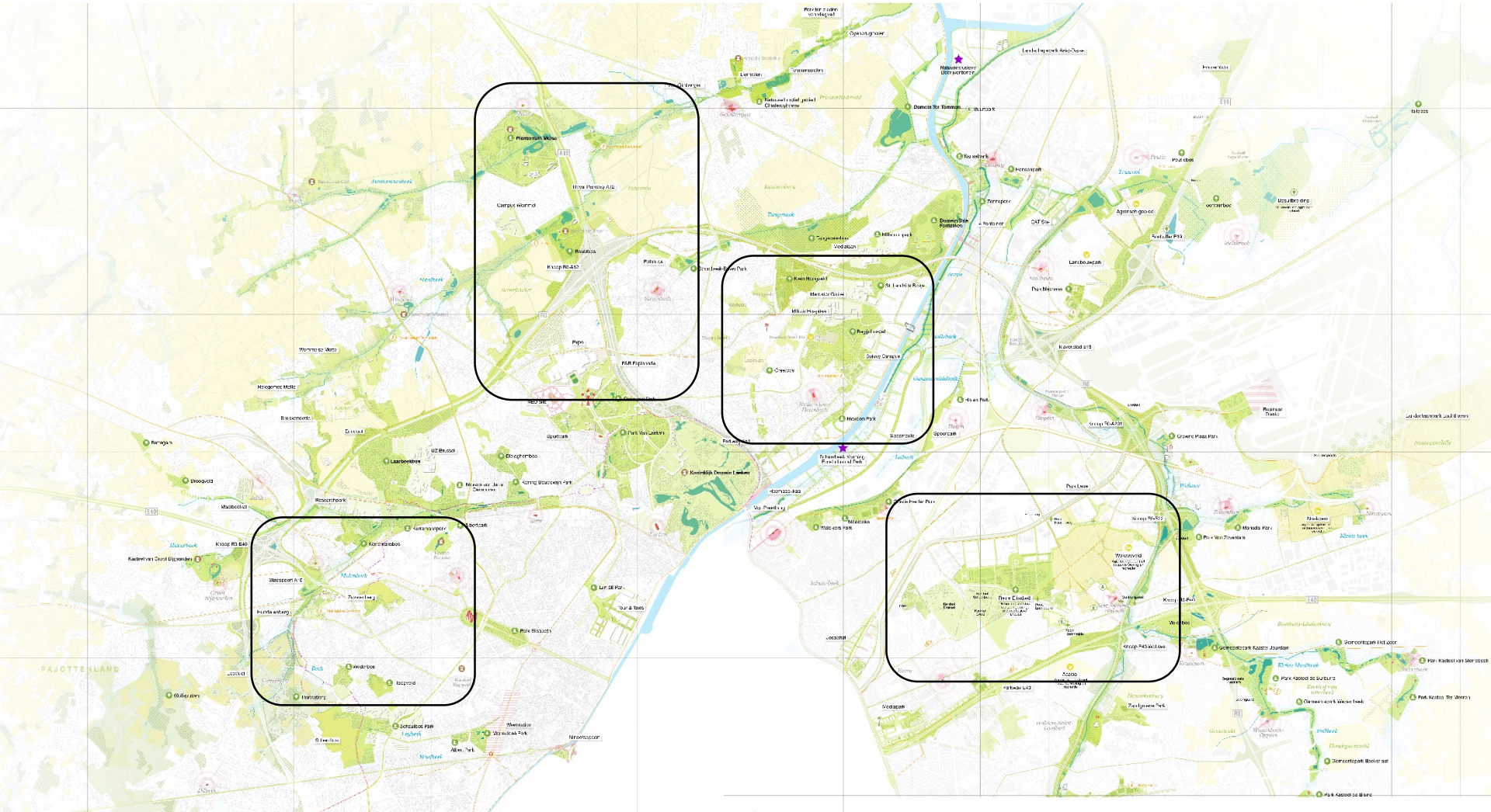
NOORDRAND



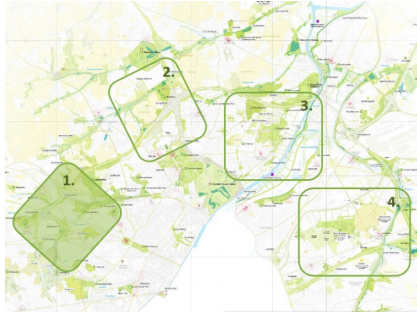
CAS D'ETUDES / 3 / CASE STUDY'S

CAS D'ETUDES

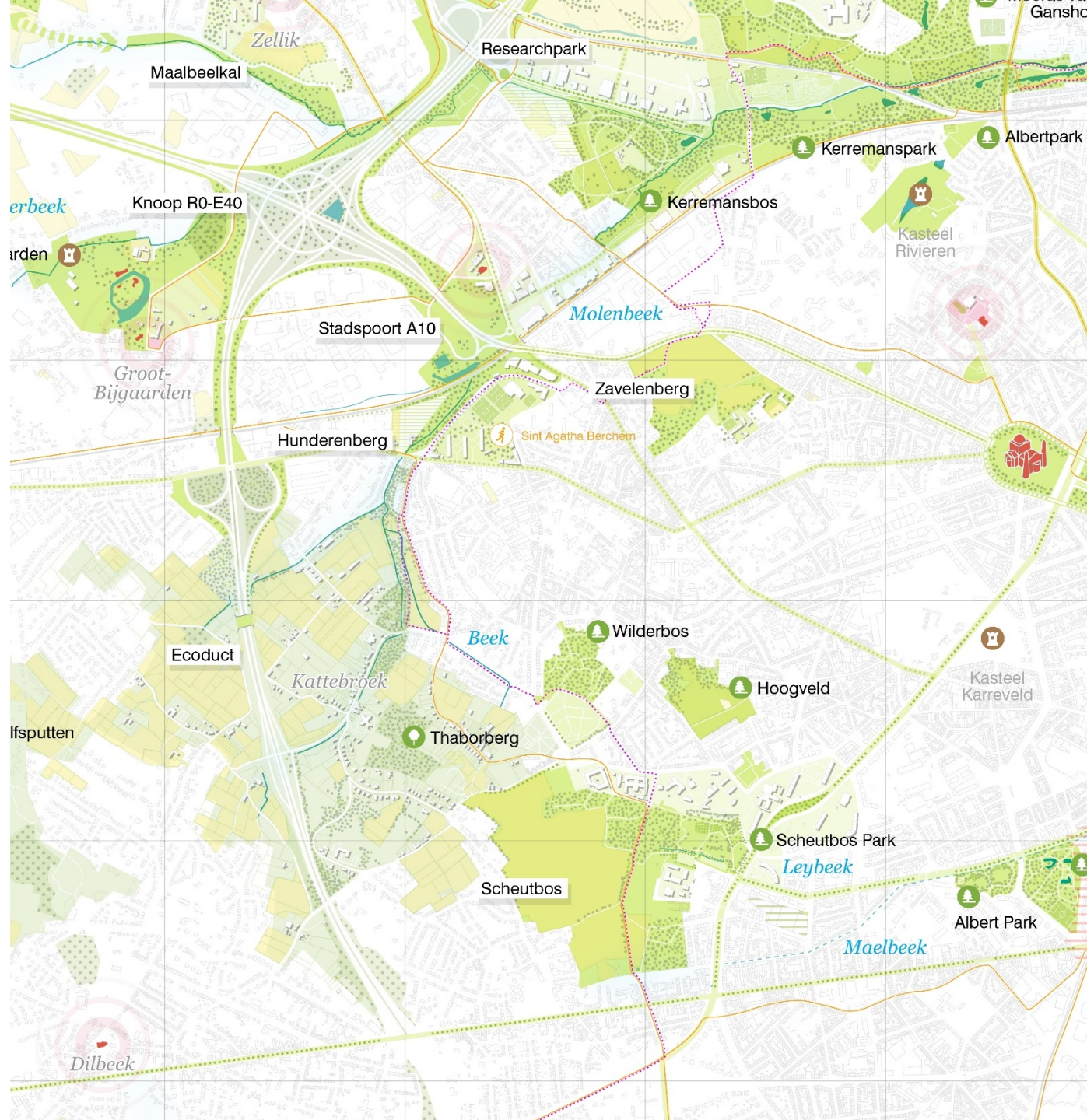
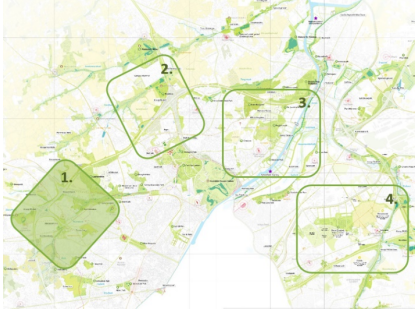
CASE STUDY'S



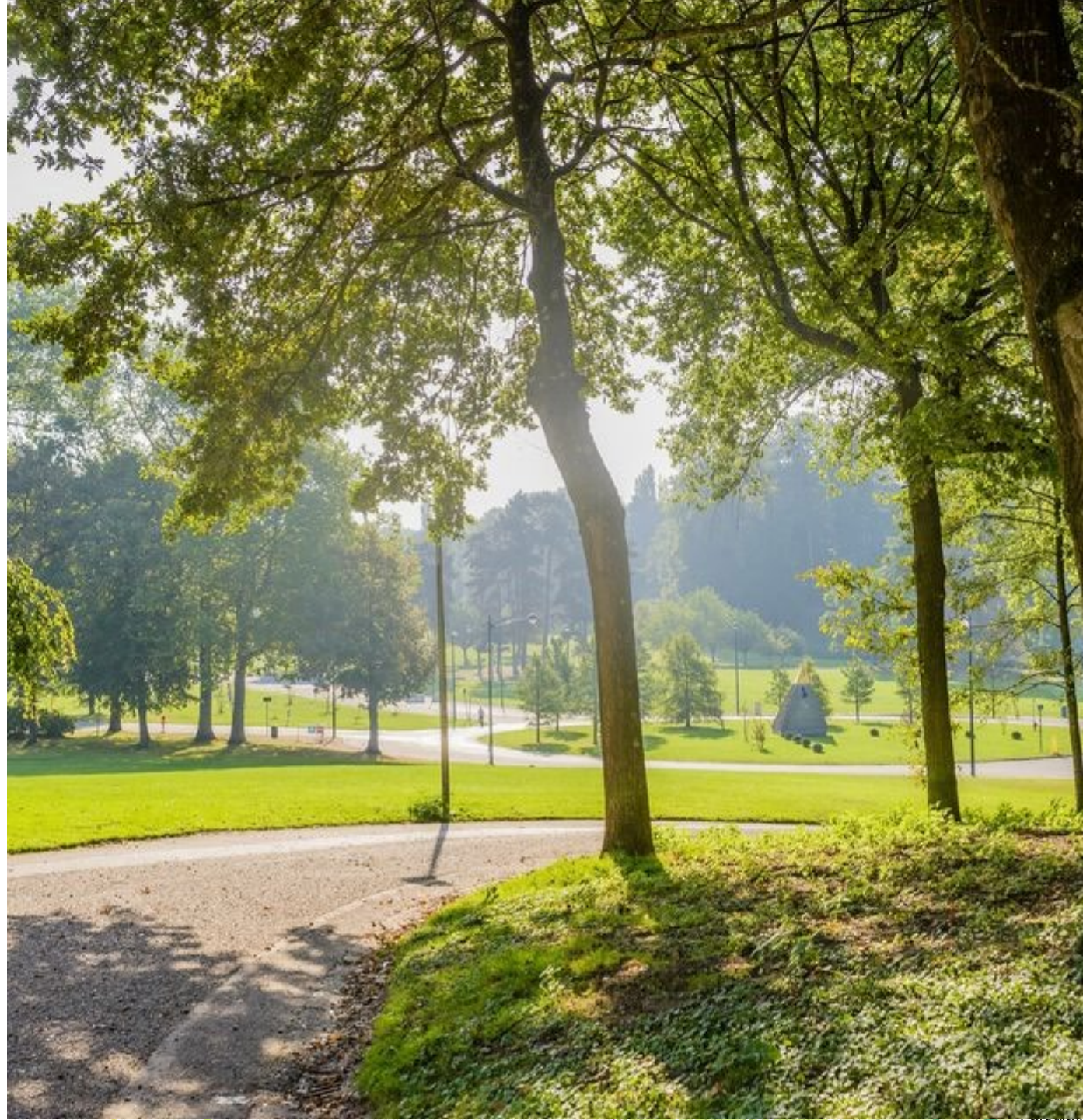
ZOOM 1. ZAVELENBERG



ZOOM 1. ZAVELENBERG



ZOOM 2. HEYSEL - MEISE



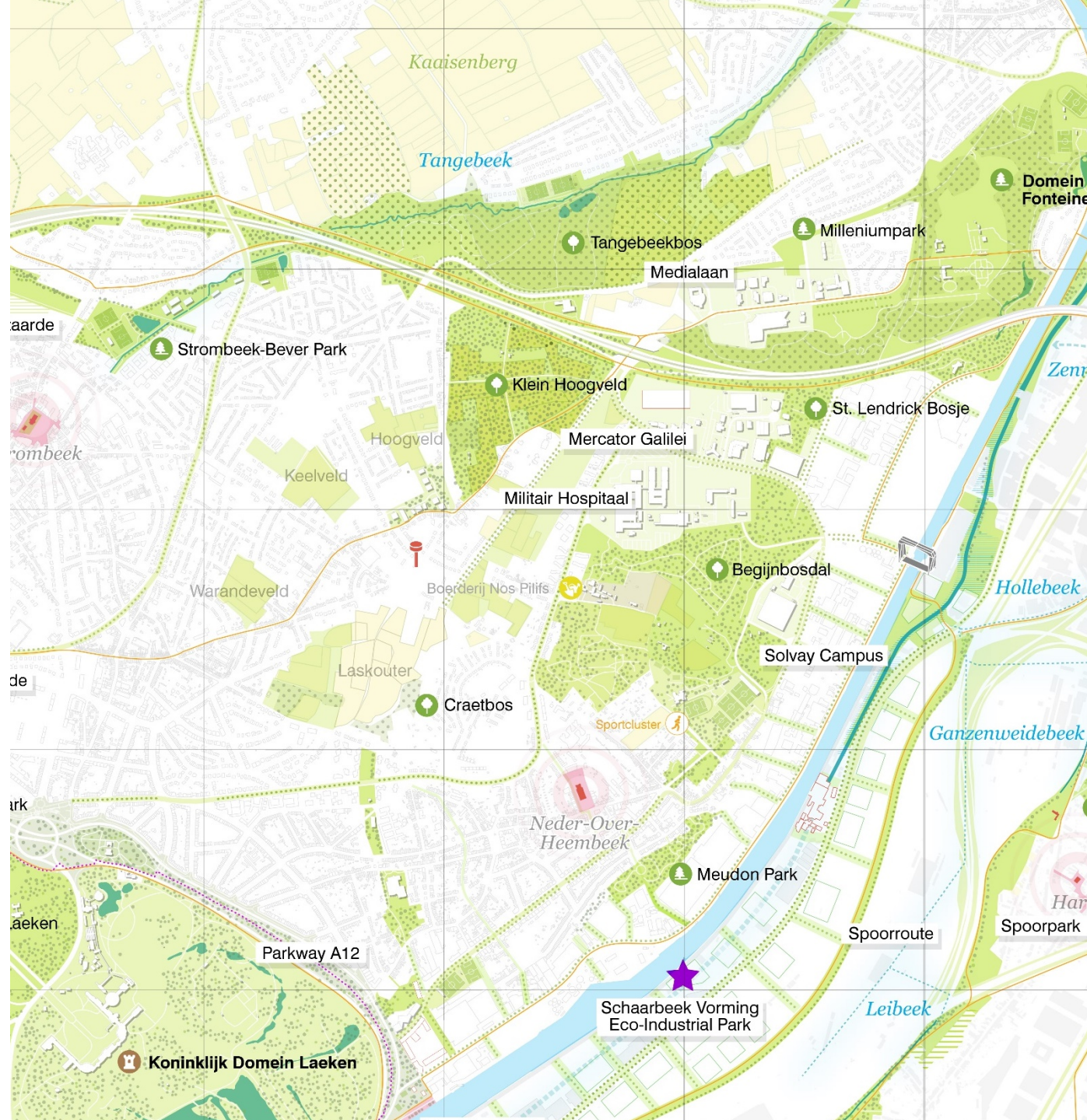
ZOOM 2. HEYSEL - MEISE



ZOOM 3. BEGIJNENBOS



ZOOM 3. BEGIJNENBOS



ZOOM 4. WOLUWEVELD



ZOOM 1. ZAVELENBERG



AMBITIONS

AMBITIES



SITUATION EXISTANTE

BESTAANDE TOESTAND



ANALYSE THEMATIQUE

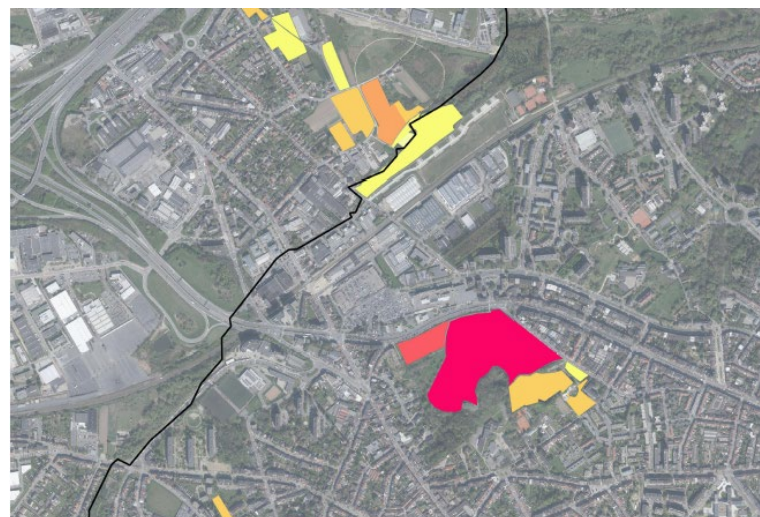
THEMATISCHE ANALYSE

HYDROGRAPHIE ET
RISQUES D'INONDATION



OVERSTROMINGSRISICO

ÉROSION POTENTIELLE

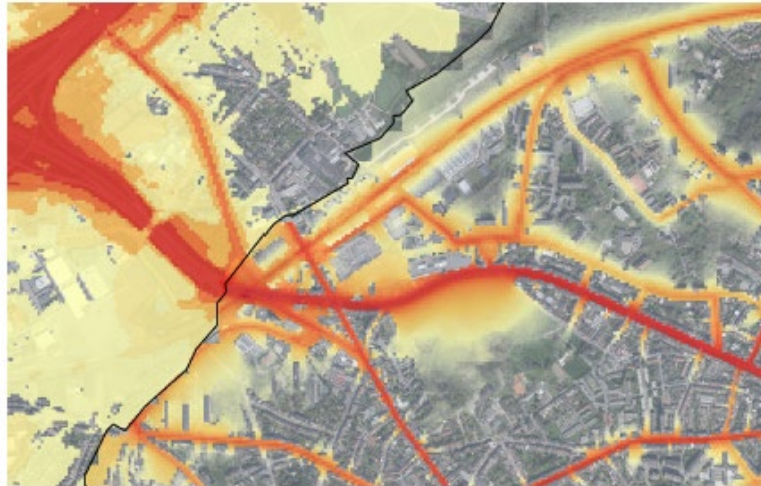


MOGELIJKE EROSIE

ANALYSE THEMATIQUE

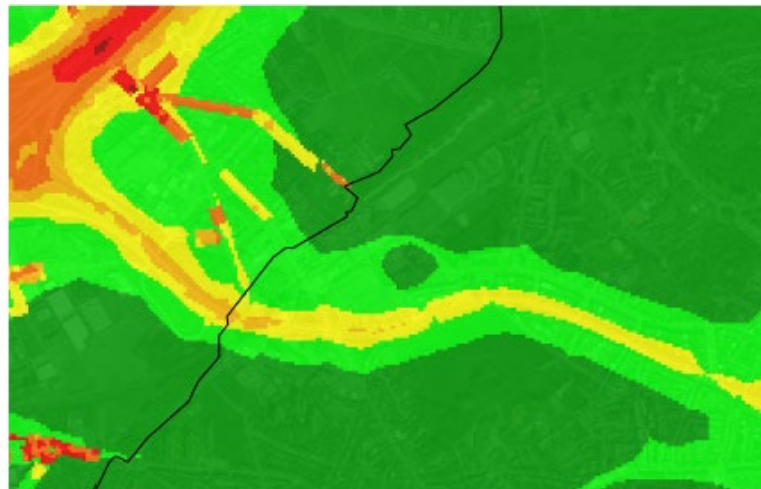
THEMATISCHE ANALYSE

NUISANCES SONORES



GELUIDSOVERLAST

QUALITÉ DE L'AIR



LUCHTKWALITEIT

ANALYSE THEMATIQUE

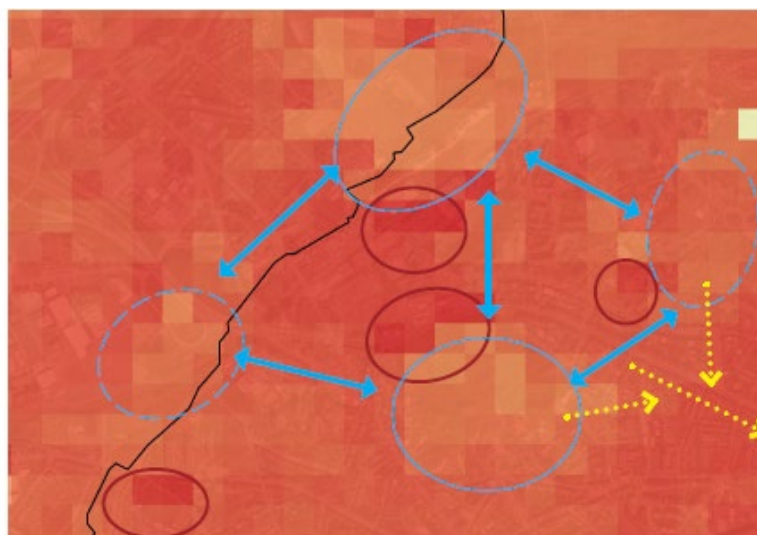
THEMATISCHE ANALYSE

OFFRE ET DEMANDE EN
ESPACES VERTS DE QUARTIER



VRAAG & AANBOD
BUURTGROEN

STRESS THERMIQUE



HITTESTRESS

ANALYSE THEMATIQUE

THEMATISCHE ANALYSE



CONNEXIONS ÉCOLOGIQUES
ET OPPORTUNITÉS POUR LA
BIODIVERSITÉ

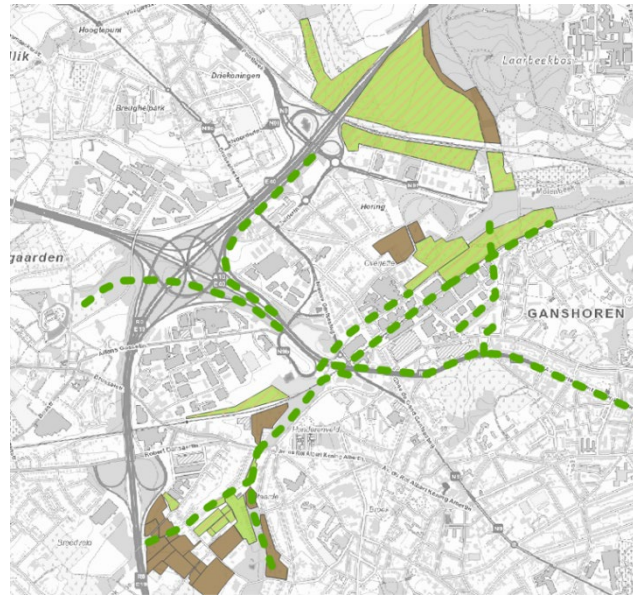


ECOLOGISCHE
VERBINDINGEN EN KANSEN
VOOR DE BIODIVERSITEIT

ANALYSE THEMATIQUE

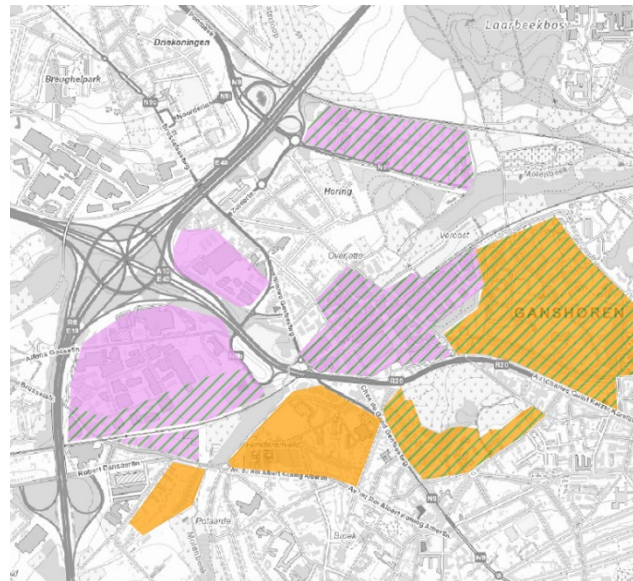
THEMATISCHE ANALYSE

OPTIMISATION DES ESPACES PLANTÉS



OPEN – HALFOPEN - BEBOSSING
+ VERBINDINGEN

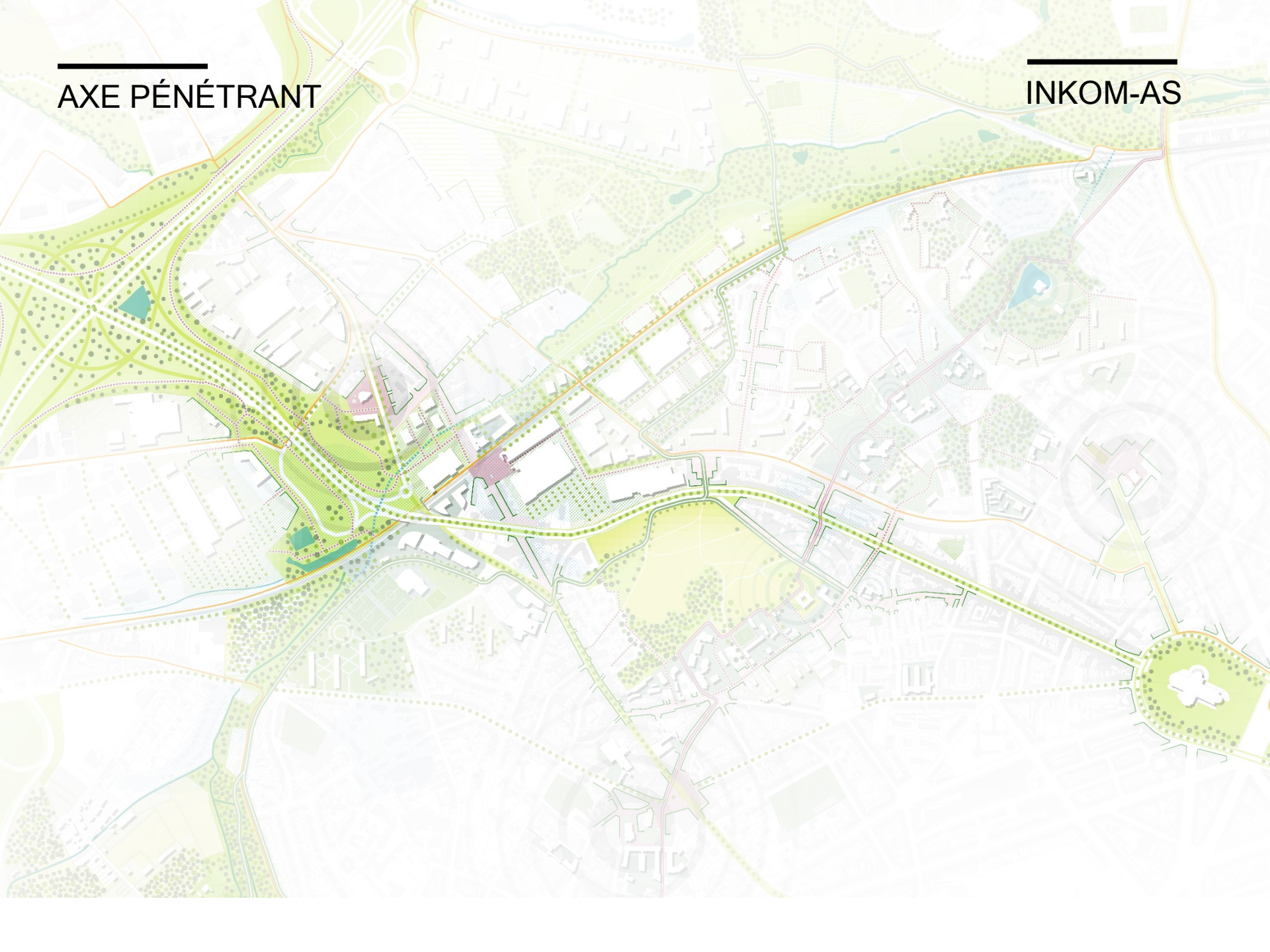
SUPPORT SPATIAL



RUIMTELIJKE ONDERSTEUNING:
TUINEN + INDUSTRIE

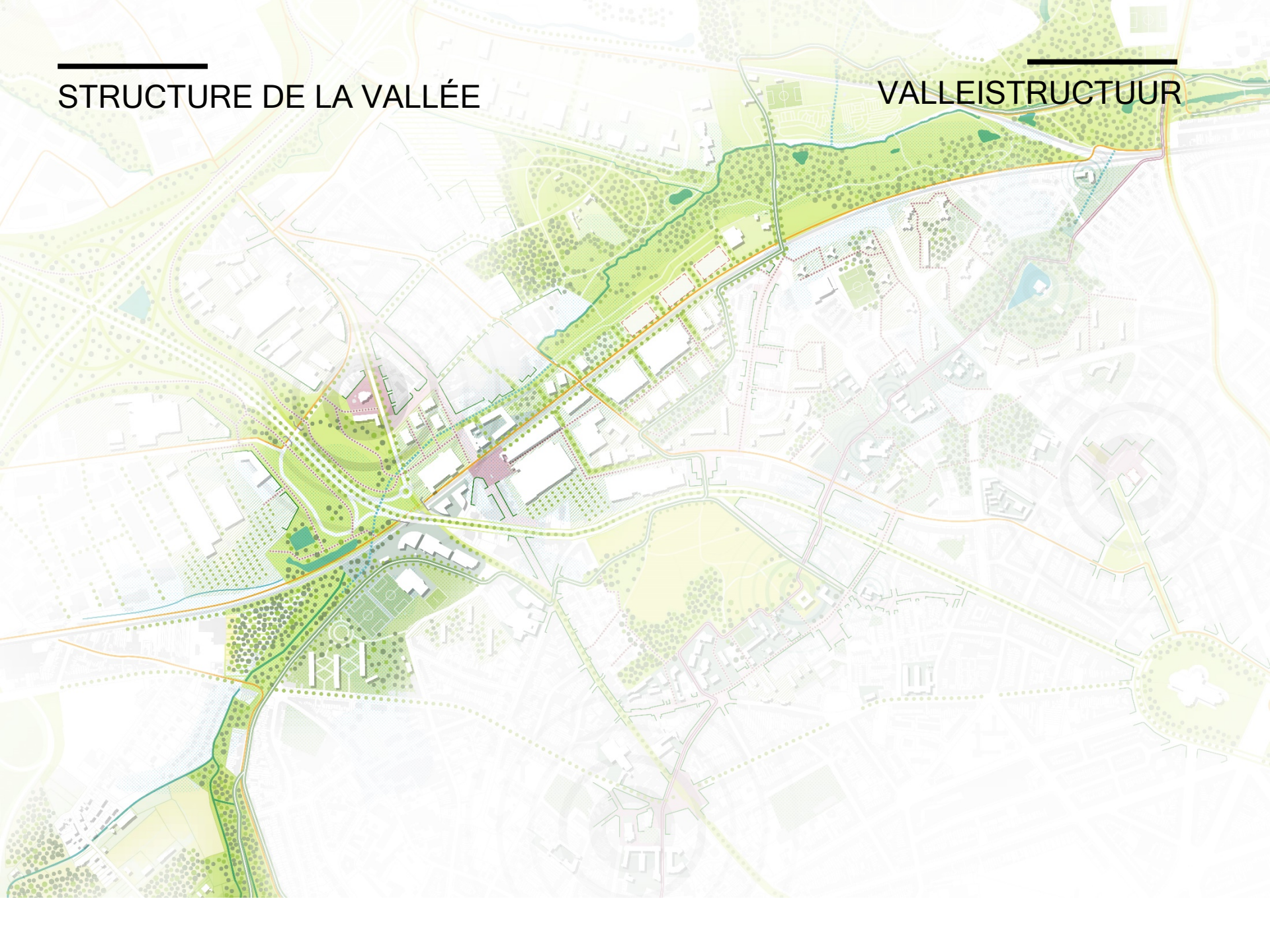
AXE PÉNÉTRANT

INKOM-AS



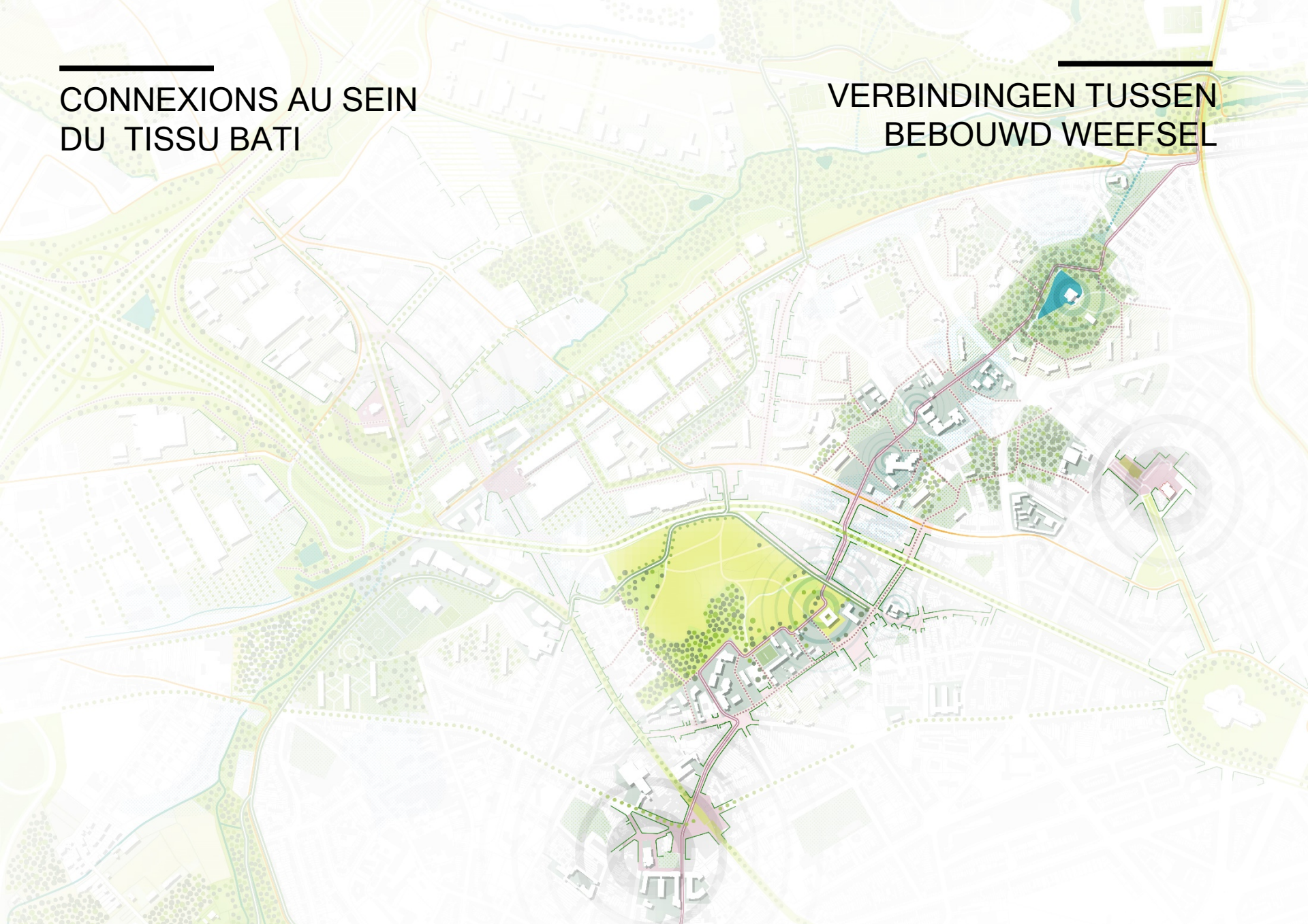
STRUCTURE DE LA VALLÉE

VALLEISTRUCTUUR



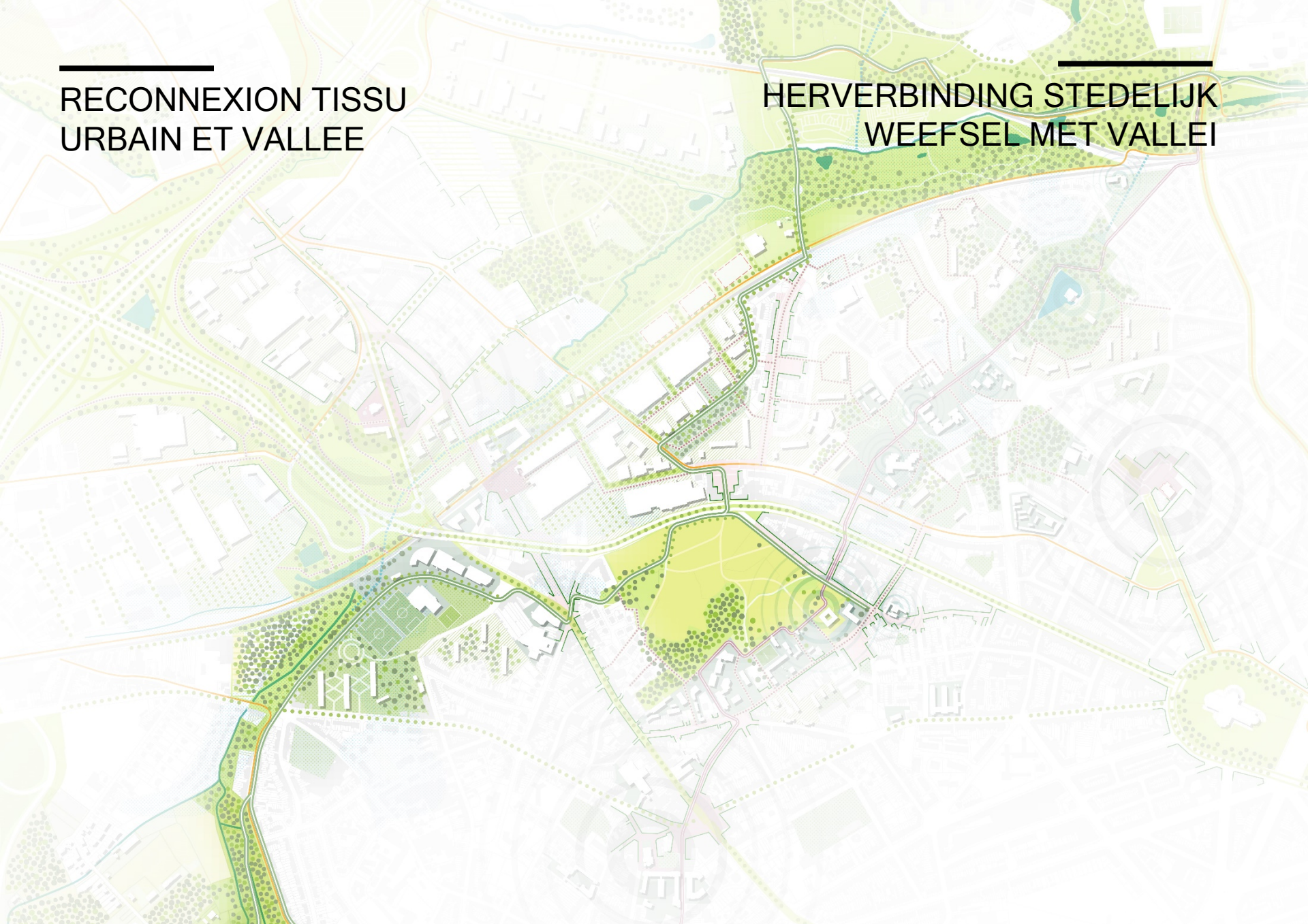
CONNEXIONS AU SEIN
DU TISSU BATI

VERBINDINGEN TUSSEN
BEBOUWD WEEFSEL



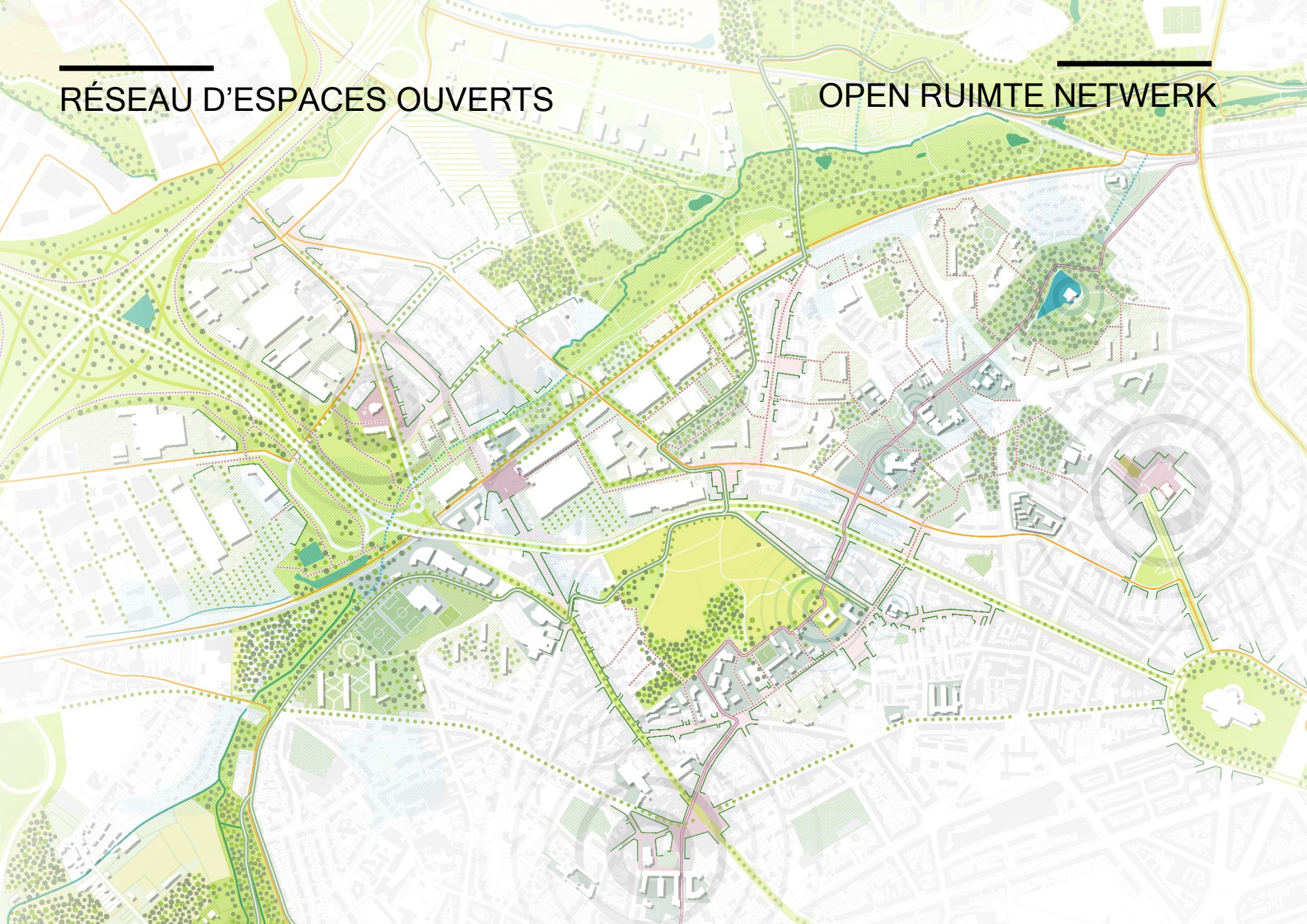
RECONNEXION TISSU
URBAIN ET VALLEE

HERVERBINDING STEDELIJK
WEEFSEL MET VALLEI



RÉSEAU D'ESPACES OUVERTS

OPEN RUIJME NETWERK



ECOSYSTÈMES

FORÊT ET LISIÈRE DE FORÊT BOS EN BOSRAND

ECOSYSTEEM

BORDURE DE VALLÉE VALLEIFLANK



PAYSAGE OUVERT STRUCTURÉ OPEN LANDSCHAPSTRUCTUUR



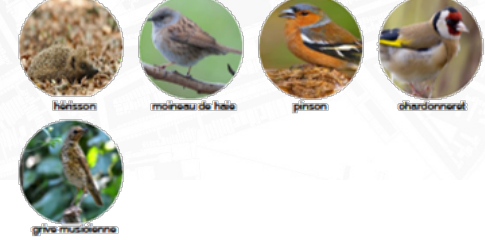
DANS LA VALLÉE VALLEIGEBONDEN



URBAIN STEDELIJK



JARDIN TUINEN





AMBITIONS


AMBITIES

128 HA 
MOBILITE APAISÉE
ZACHTE MOBILITEIT

20 HA 
AGRICULTURE DE TRANSITION
TRANSITIE LANDBOUW

60 HA 
REBOISEMENT QUALITATIF
KVALITATIEVE HERBEBOSSING

111 HA 
ZONES HUMIDES
NATTE ZONES

85 HA 
USAGES RÉCRÉATIFS
RECREATIEF GEBRUIK



PAUSE // PAUZE

ZOOM 2.
HEYSEL - MEISE



ZOOM 2. HEYSEL



SITUATION EXISTANTE



BESTAANDE
TOESTAND

ANALYSE THEMATIQUE

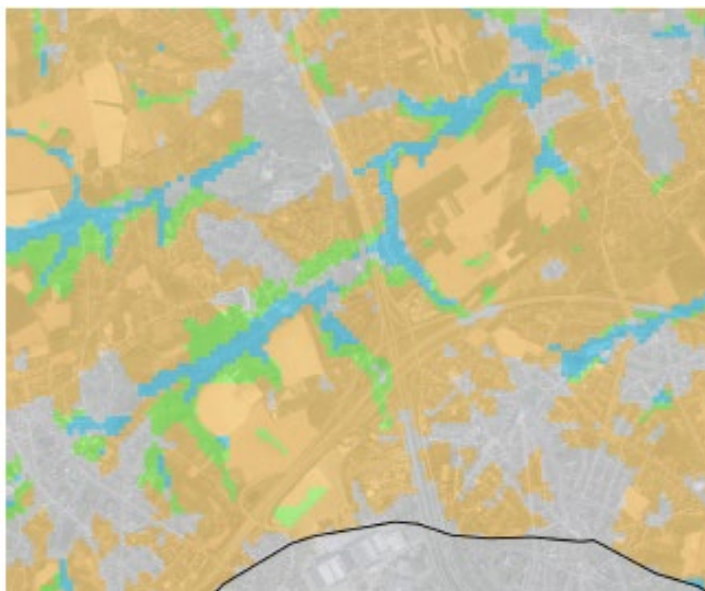
THEMATISCHE ANALYSE

HYDROGRAPHIE ET
RISQUES D'INONDATION



HYDROGRAFIE EN
OVERSTROMINGSRISICO

INTERFACE EAU ET SOL : SENSIBILITÉ
DES SOLS À LA SÉCHERESSE



WATER EN BODEM:
DROOGTEGEVOELIGHEID

ANALYSE THEMATIQUE

THEMATISCHE ANALYSE

ETAT DU SOL



BODEMVERONTREINING

ÉROSION POTENTIELLE

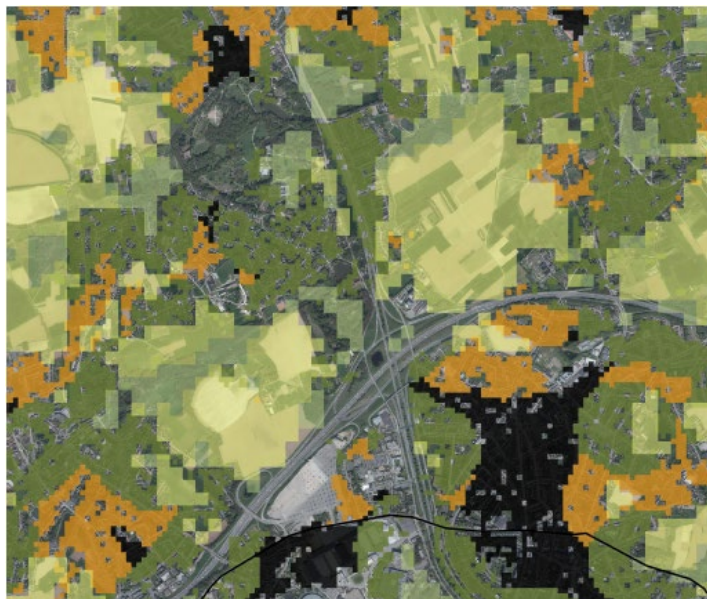


EROSIEKAART

ANALYSE THEMATIQUE

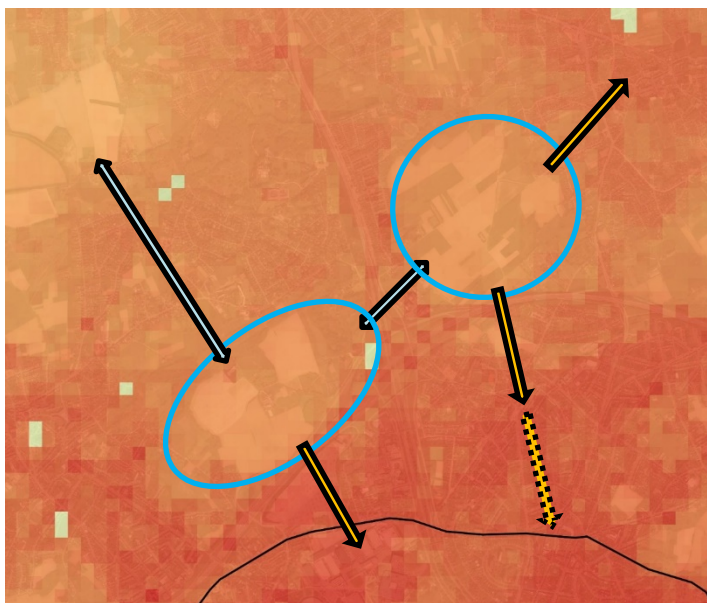
THEMATISCHE ANALYSE

OFFRE ET DEMANDE
EN VERT DE QUARTIER



VRAAG & AANBOD
BUURTGROEN

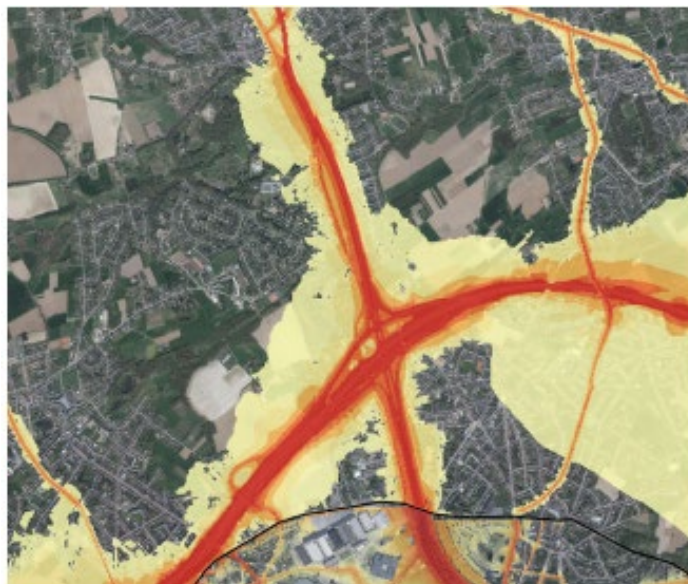
STRESS THERMIQUE



HITTESTRESS

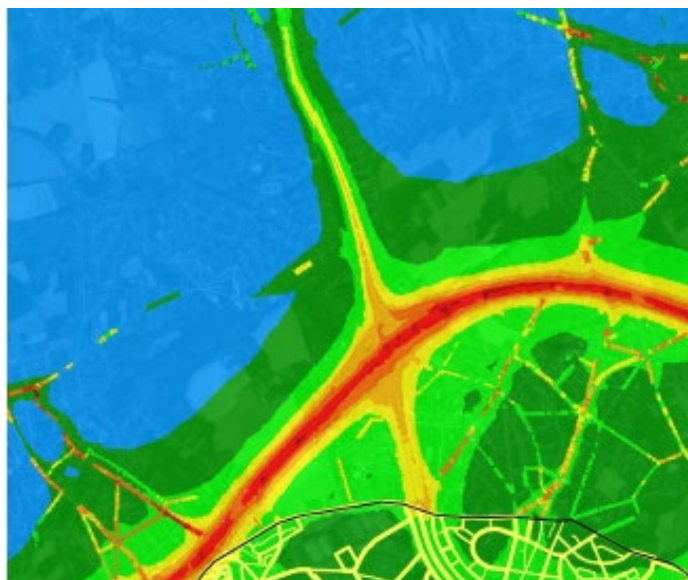
ANALYSE THEMATIQUE

THEMATISCHE ANALYSE



NUISANCES SONORES

GELDUISOVERLAST



QUALITÉ DE L'AIR

LUCHTKWALITEIT

ANALYSE THEMATIQUE

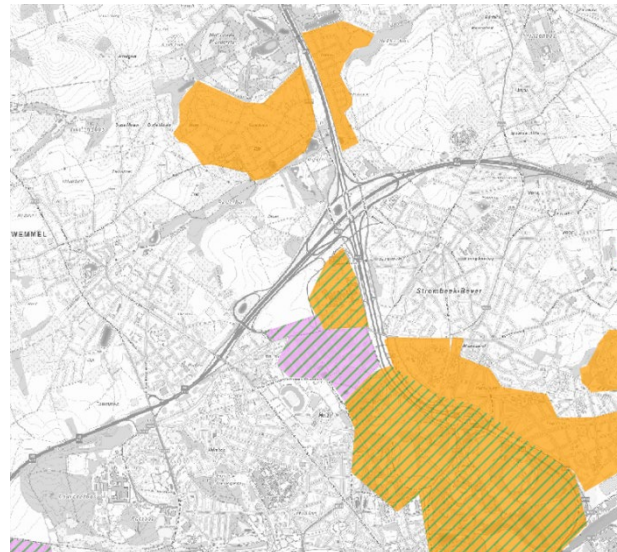
THEMATISCHE ANALYSE

OPTIMISATION DES ESPACES PLANTÉS



OPEN – HALFOPEN - BEBOST
+ VERBINDINGEN

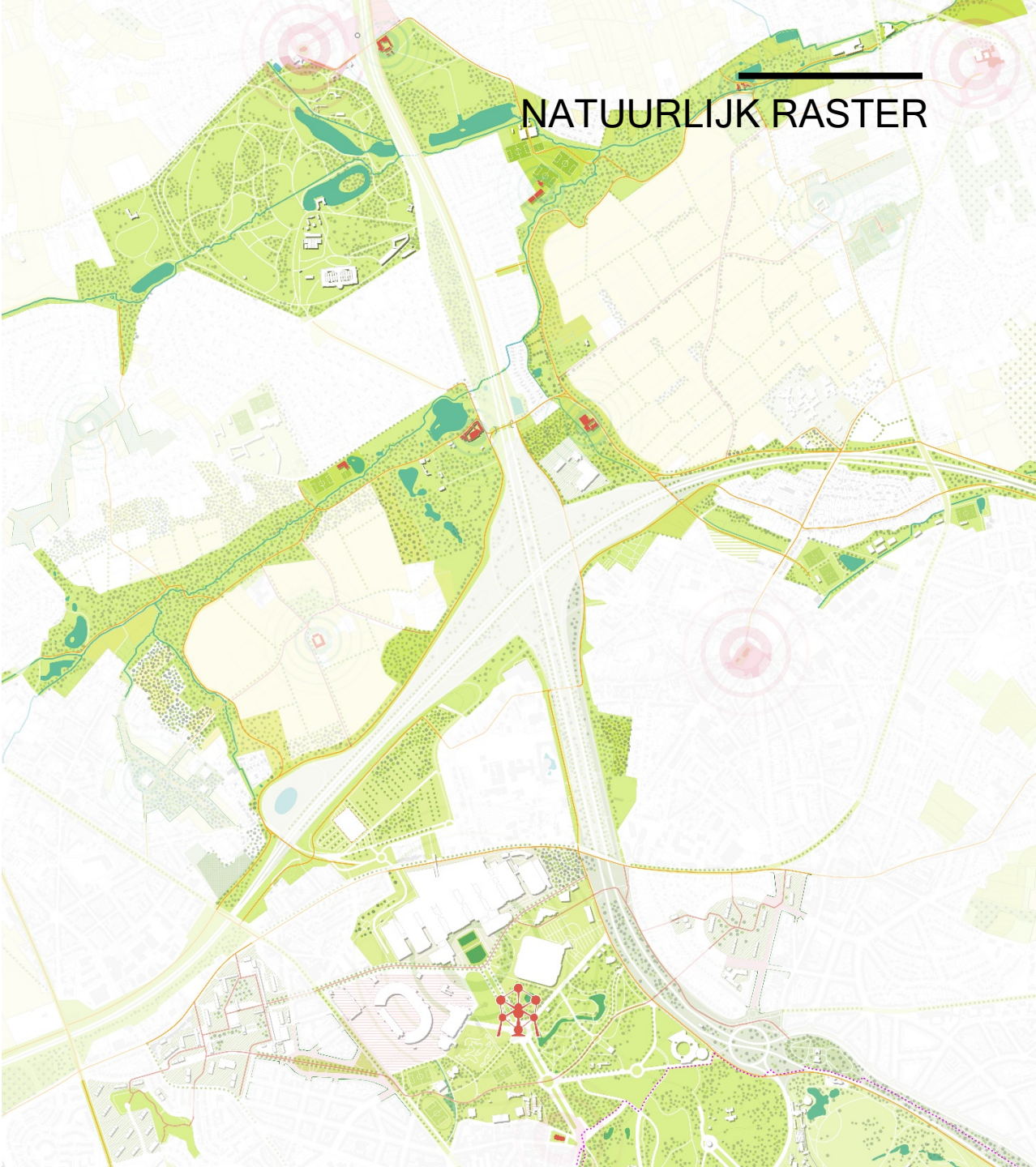
SUPPORT SPATIAL



RUIMTELIJKE ONDERSTEUNING:
TUINEN + INDUSTRIE

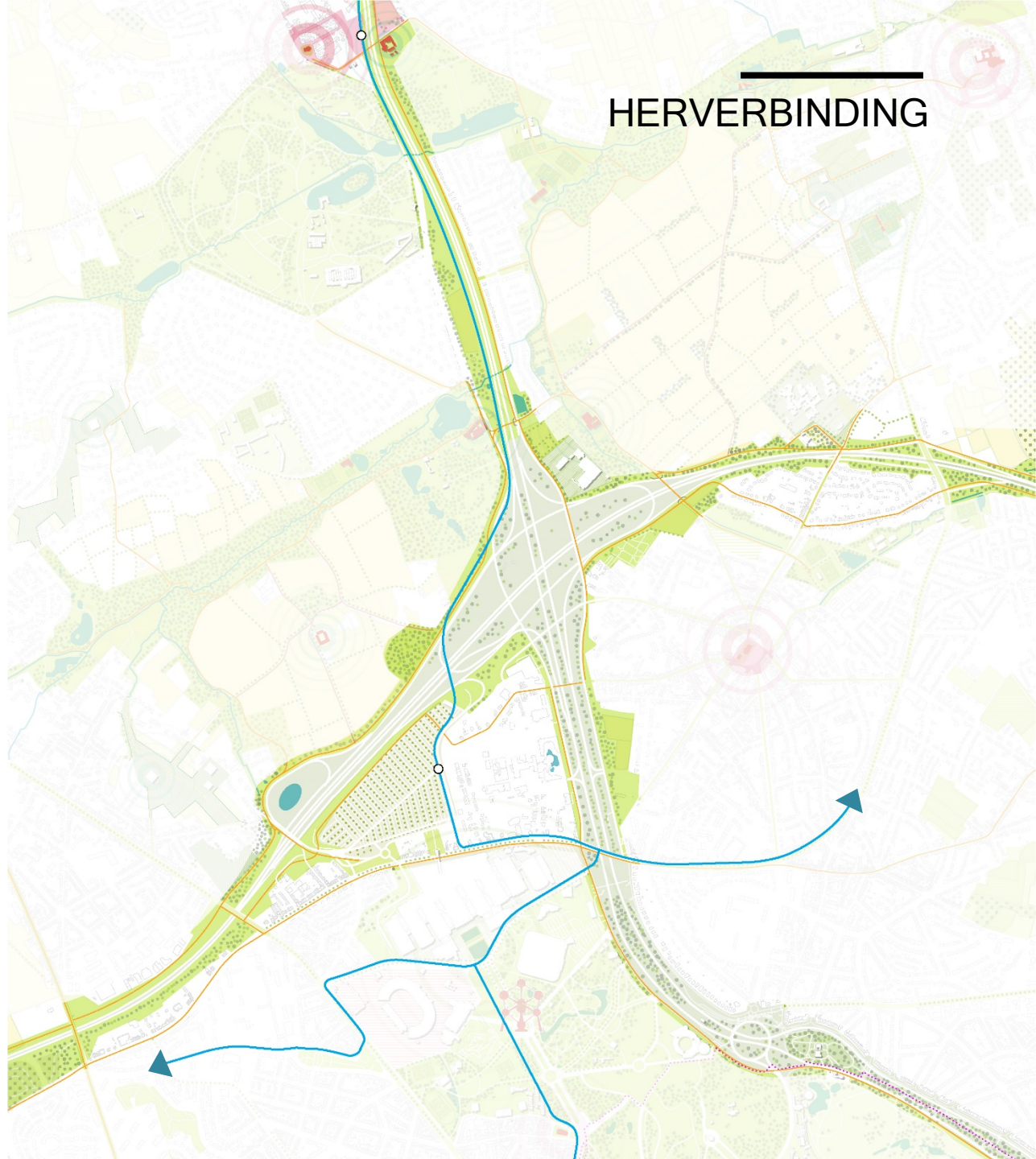
TRAMES NATURELLES

NATUURLIJK RASTER



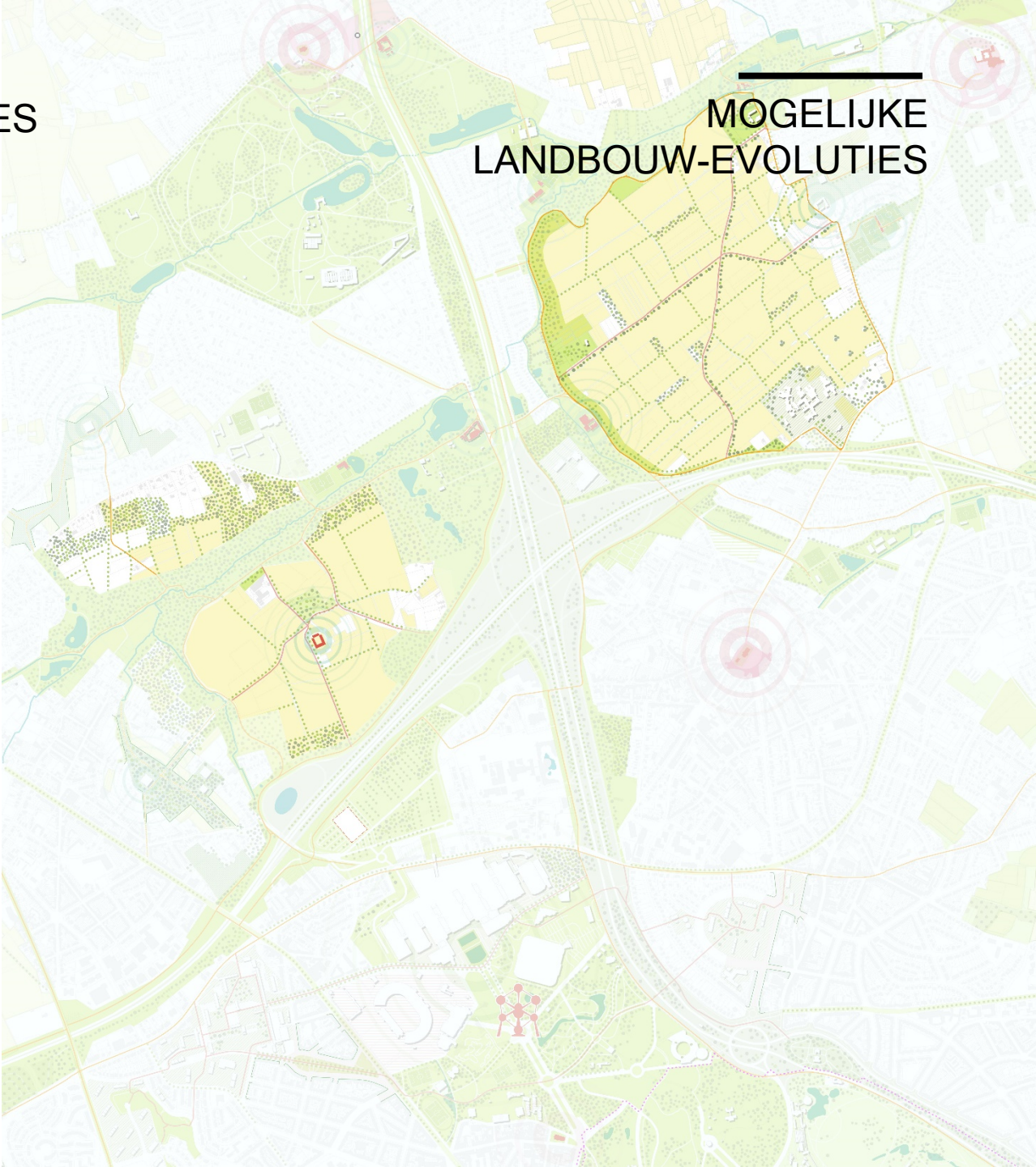
RECONNEXIONS

HERVERBINDUNG



EVOLUTIONS AGRICOLES
POSSIBLES

MOGELIJKE
LANDBOUW-EVOLUTIONS



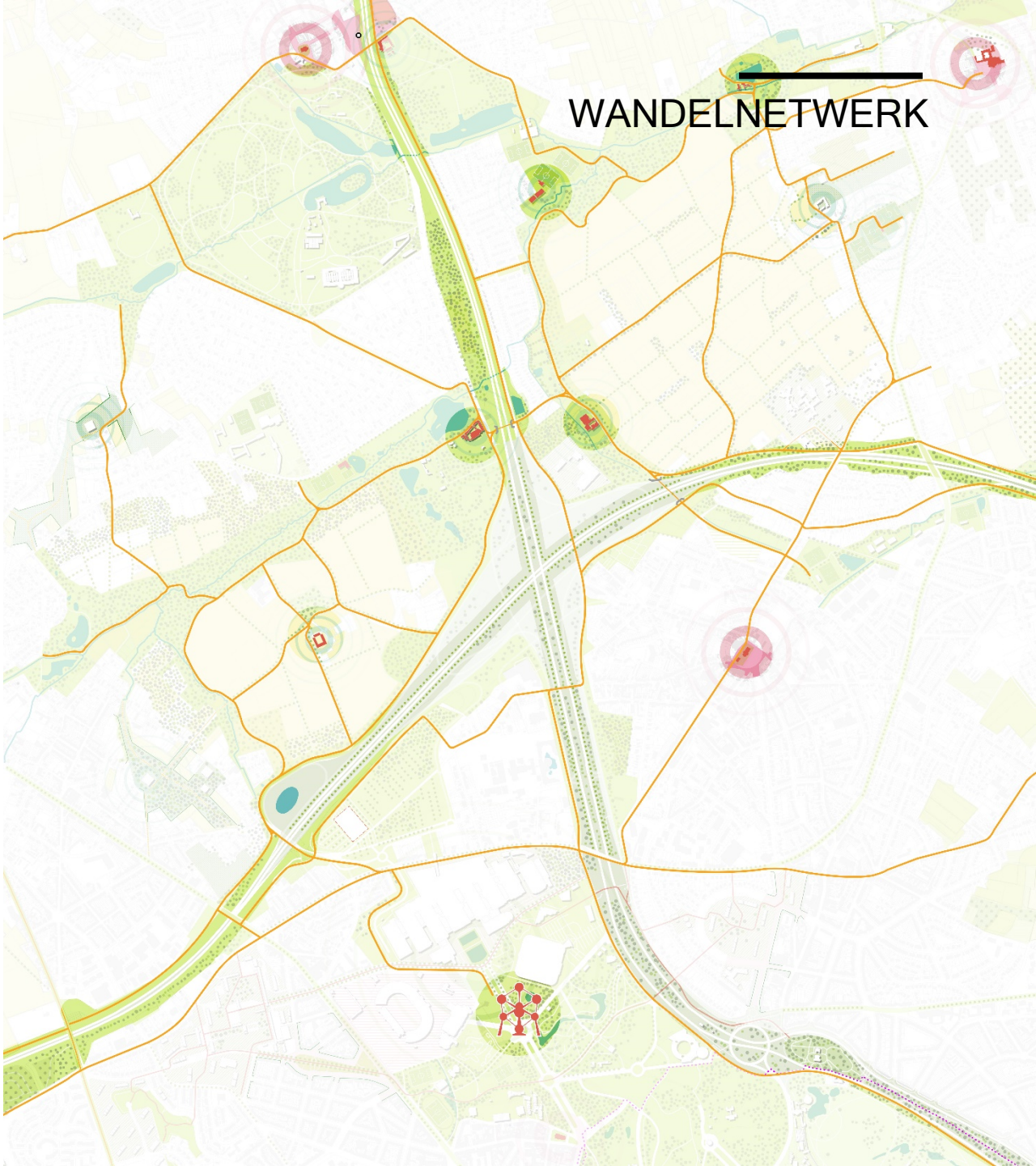
ESPACE OUVERT
ACTIVÉ

GEACTIVEERDE
OPEN RUIJITE

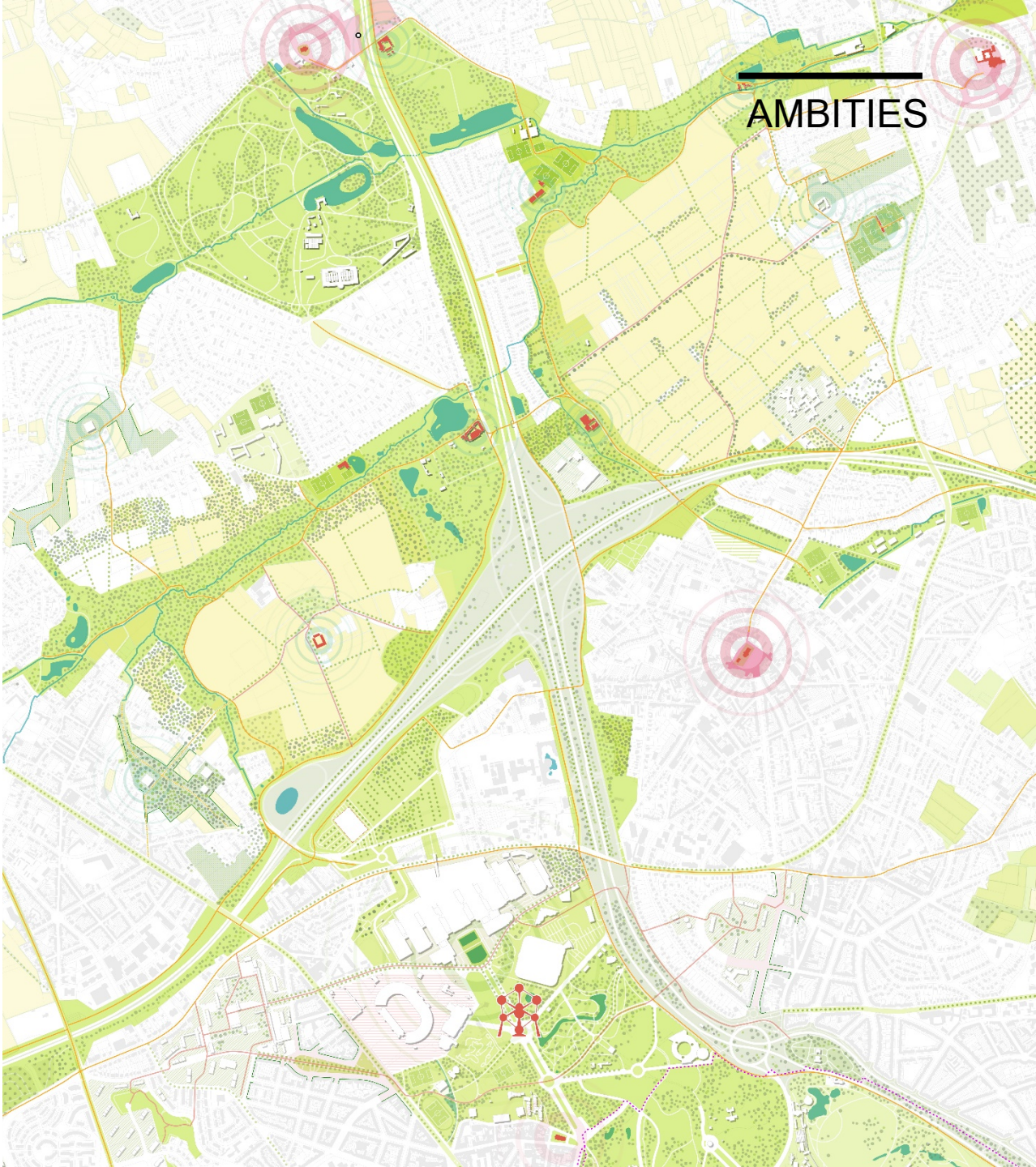


RÉSEAU DE
PROMENADES

WANDELNETWERK



AMBITIONS




AMBITIONS


AMBITIONS

AMBITIES

21 HA 
MOBILITE APAISÉE
ZACHTE MOBILITEIT

235 HA 
AGRICULTURE DE TRANSITION
TRANSITIE LANDBOUW

115 HA 
REBOISEMENT QUALITATIF
KWALITATIEVE HERBEBOSSING

43 HA 
ZONES HUMIDES
NATTE ZONES

130 HA 
USAGES RÉCRÉATIFS
RECREATIEF GEBRUIK

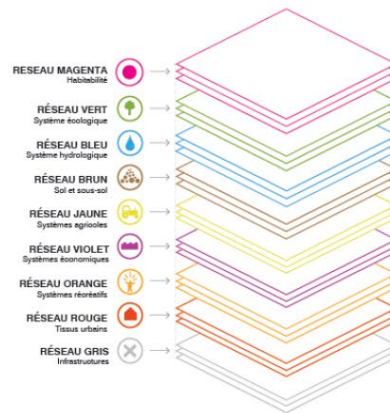


SUITE / 4 / VERVOLG

4 WORKSHOP



STRATÉGIES D' ACTIONS



1.
AU DÉPART DE LA SITUATION
EXISTANTE

2.
ANALYSES THÉMATIQUES

3.
MODÈLES COMPLÉMENTAIRES POUR LES
ESPACES OUVERTS

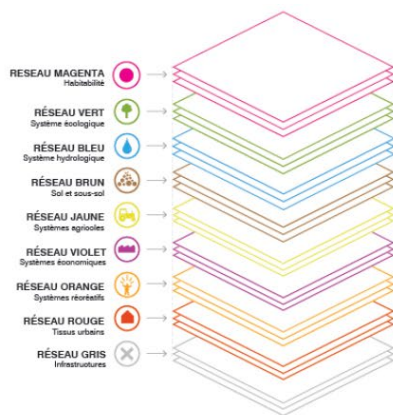
VANUIT BESTAANDE
TOESTAND

THEMATISCHE ANALYSE

COMPLEMENTAIRE MODELLEN VOOR
OPEN RUIJMTE

ACTIESTRATEGIEËN

STRATÉGIES D' ACTIONS



4.
TRADUCTION DANS L'AMÉNAGEMENT

VERTALING IN DE AANLEG

ACTIESTRATEGIEËN



NATURE
NATUUR
20.05



- **Passage écologique** au sein d'un tissu urbain ?
 - Rendre **reconnaissables** les passages écologiques sur les sols publics et privés ?
 - Implication des **propriétaires** pour la réalisation des réseaux écologiques?
 - Repenser les **zones industrielles** par rapport à la conception écologique, à la connexion et à la traversabilité ?
 - Quels mécanismes de **stimulation** disponibles ou nécessaires ?
 - Rôle des **espaces verts privés** comme épine dorsale verte de la ville ?
 - ...
- **Ecologische passage** in stedelijk weefsel?
 - Ecologische passages **herkenbaar** maken?
 - **Eigenaars** stimuleren om gronden mee in te zetten in het ecologisch netwerk?
 - **Industriezones** integraal bekijken ifv ecologische inrichting, verbinding en doorwaadbaarheid?
 - Welke **stimulatiemechanismen** aanwezig of nodig?
 - Rol van **private ruimte** als onderdeel van een groene ruggengraat naar de stad?
 - ...

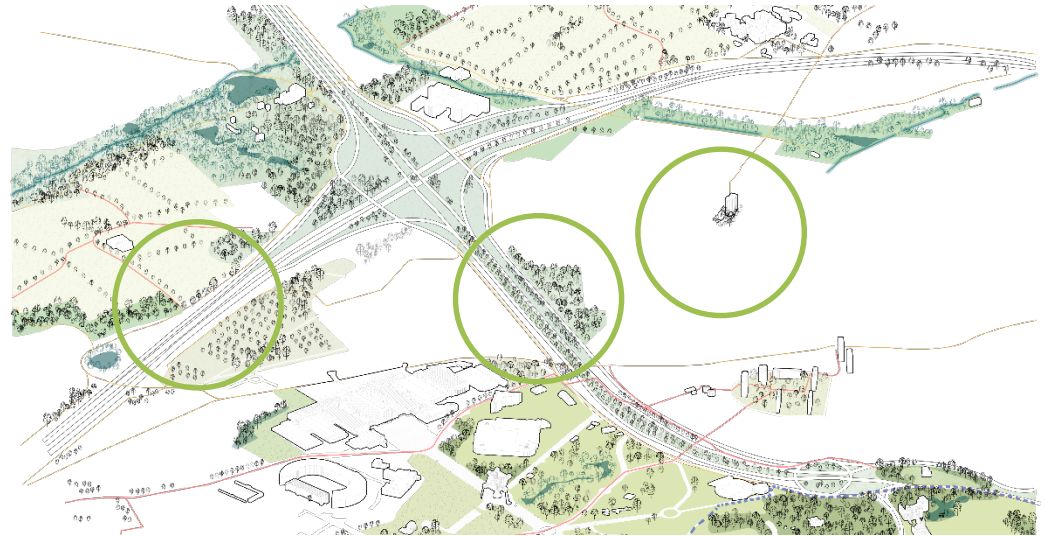


AGRICULTURE
LANDBOUW
27.05

- **Contribution de l'agriculture** de Woluweveld à un avenir climatiquement neutre?
- **Accords** de gestion sont / ont été utilisés ou sont envisagés?
- **Multifonctionnalité** dans le paysage agricole: qu'est-ce que cela peut signifier? Par exemple dans le domaine de la gestion de l'eau, des loisirs, de la gestion du paysage par agriculture...
- **Évolution** (économique) attendue des cultures sur 10 ans, avec une attention pour les cultures vivrières par rapport aux autres?
- Le rôle de la **diversification et de la vente à domicile** dans l'agriculture de transition...
- Hoe **wenst de landbouw** in het Woluweveld bij te dragen aan een klimaatneutrale toekomst?
- Welke **beheerovereenkomsten** worden/werden ingezet of worden overwogen?
- **Multifunctionaliteit** in het landbouwlandschap: wat kan dit betekenen? Bv op vlak van waterbeheer, recreatie, landschapsbeheer door de landbouwer...
- Verwachte (economische) **evolutie** in teelten over 10 jaar, met attentie voor voedselgewassen versus andere?
- De rol van **diversificatie en thuisverkoop** in transitielandbouw...



INFRASTRUCTURE INFRASTRUCTUUR 10.06



- Maximiser la **ventilation** le long de l'A12 et valoriser ce refroidissement ?
- Opportunités de **déminéralisation**
- **Espaces verts-bleus** accessibles?
- **Lien** Strombeek et A12 - revalorisé ? Rôle des espaces privés dans ce lien ?
- Aménagement de ce **parc linéaire** (paysage, programme) ?
- **Sol comme levier** : actions pour préparer ces sols à la nouvelle utilisation ? gains ? (nature temporaire, zones tampons, couloirs de liaison, ...)
- ...

- **Ventilatie** maximaliseren langs de A12 en deze verkoeling maximaliseren?
- **Onthardings**opportunities?
- **Toegankelijke groenblauwe** ruimtes?
- **Verbinding** Strombeek - vernieuwde A12? Rol van privé groen hier in?
- Heraanleg van het **lineaire park** (landschap, programma...)
- **Bodem als hefboom**: acties om deze bodems klaar te stomen voor het nieuwe landgebruik ? win wins gekoppeld aan deze acties? (tijdelijke natuur, buffergebieden, verbindingscorridors,...)
- ...



- Opportunités de **déminéralisation** ?
- **Conditions** préalables associées au sols réouverts ?
- Rôle des **espaces verts privé** au sein des corridors écologiques?
- Cadre de vie **adaptatif au climat** ? îlots de fraîcheur, gestion de l'eau...
- **Traversabilité**, mutualisation des espaces ouverts privés
- **Onthardingsopportunities**
- **Randvoorwaarden** verbonden aan heropende bodems?
- Rol van **privaat groen** binnen de ecologische corridors?
- Leefomgeving meer **klimaatadaptief** ? koele ruimtes, waterhuishouding...
- **Doorwaadbaarheid**, gebruik van (semi-) private open ruimte

4 WORKSHOP



MERCI POUR VOTRE ATTENTION !

BEDANK VOOR U AANDACHT !